

Entrhal EM20 KCS

Vorbereitungen am Gerät

Um das Siegelgerät in diosMP zu hinterlegen wird die IP-Adresse des Siegelgeräts benötigt. Diese muss beim Starten des Siegelgeräts in eine .txt-Datei, auf einen **USB-Stick** geschrieben werden.

Gehen Sie hierzu wie folgt vor:

Schalten Sie das Siegelgerät aus und stecken Sie einen USB-Stick in den USB-Slot des Siegelgeräts. Auf den USB-Stick werden die Netzwerkkonfigurationsdaten des Siegelgeräts geschrieben.

WICHTIG: Der USB-Stick muss dem Standard USB 2.0 entsprechen und die Speicherkapazität des USB-Sticks darf 16 GB nicht überschreiten, da das Hygienegerät den Stick ansonsten nicht erkennt.

Vergewissern Sie sich, dass das Siegelgerät mit dem Netzwerk verbunden ist.

Schalten Sie das Siegelgerät ein und warten Sie 1 Minute, um sicher zu gehen, dass die Konfigurationsdaten vollständig geschrieben werden.

Entfernen Sie den USB-Stick aus dem Siegelgerät, stecken Sie diesen am PC ein und überprüfen Sie die Datei "system_config.txt". Prüfen Sie ob in der datei die Konfigurationsdaten erfolgreich geschrieben werden.

Die IP-Adresse des Siegelgeräts kann unter "inet4" gefunden werden. Diese muss später in diosMP hinterlegt werden.

Beispiel Konfig-Datei für Netzwerkverbindung:

```
program_version=0.0.0
```

```
tcp_server_port=3332
```

```
device=eth0
```

```
inet4=
```

```
inet6=
```

```
netmask=None
```

```
device=lo
```

```
inet4=127.0.0.1
```

```
inet6>:::1
```

```
netmask=255.0.0.0
```

device=wlan0

inet4=192.168.2.142

inet6=fe80::c0c6:f6f:aba0:7be7 2001:1c02:1703:d800:9081:5064:c820:bc6

netmask=255.255.255.0

Einstellungen im Programm

Gehen Sie in diosMP in den Optionen - Hygiene in den Reiter "Siegelung" und klicken Sie auf den "Hinzufügen" Button.

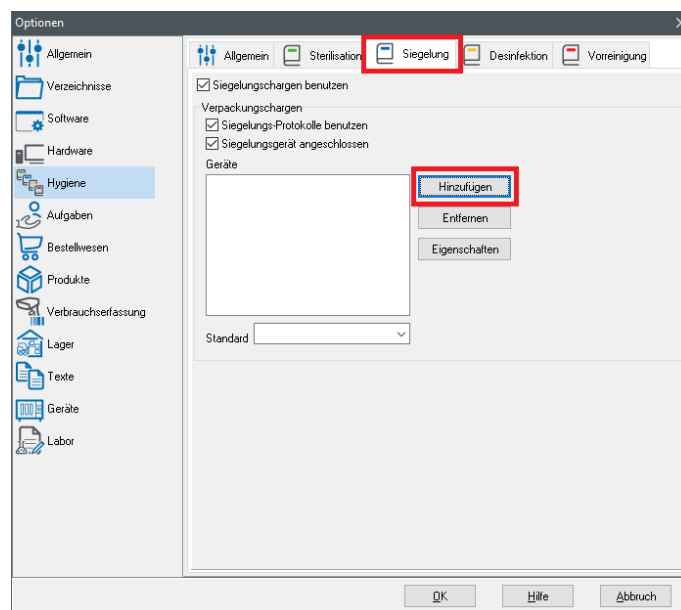


Abbildung 1: Gerät in diosMP hinzufügen

In dem Feld "Bezeichnung" geben Sie den Namen des Geräts an.

In dem Feld "Schnittstelle" wählen Sie "Direktverbindung" und in dem Feld "Typ" wählen Sie "Serielle Druckeremulation" aus.

Klicken Sie dann auf den Button "..." um in die erweiterten Einstellungen zu gelangen

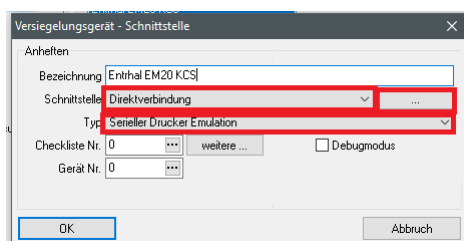


Abbildung 2: Schnittstelle konfigurieren

Wählen Sie unter "Verbindung" "TCP (WinSock)" aus.

Geben Sie in dem Feld "IP" die IP-Adresse des Siegelgeräts ein, welches Sie aus der Datei "system_config.txt" auf dem USB-Stick entnommen haben.

In dem Feld "Port" geben Sie den Wert "3332" ein.

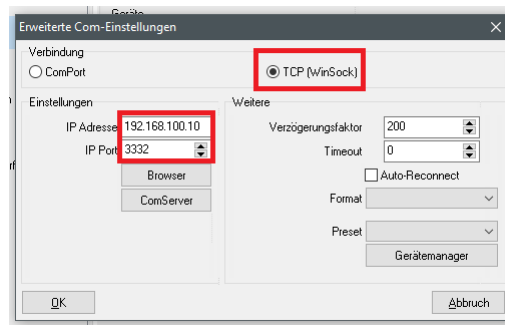


Abbildung 3: Schnittstellendetails konfigurieren