

# Faro FS2010

## Einstellungen am Gerät

Am Gerät muss in den Netzwerk-Optionen die IP-Adresse festgelegt werden.

## Einstellungen im Programm

Gehen Sie in diosMP in die Optionen, in die Kategorie "Hygiene" und klicken Sie auf den Reiter "Siegelung".

Nun können Sie über den Button "Hinzufügen" das Faro Gerät in diosMP hinterlegen.

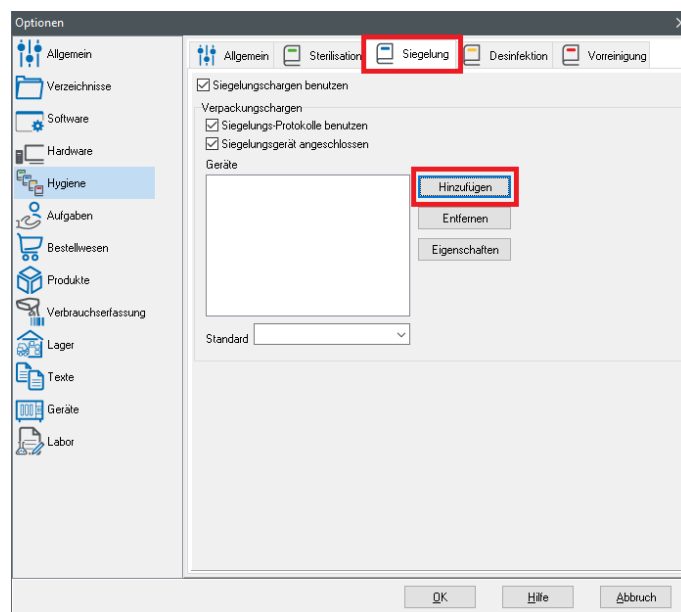


Abbildung 1: Gerät in diosMP hinzufügen

Geben Sie unter "Bezeichnung" den Namen des Faro Geräts ein.

Unter "Schnittstelle" wählen Sie "Direktverbindung" aus und unter "Typ" wählen Sie "Enthal KLC" aus.

Nun drücken Sie auf den Button "..." rechts neben dem Feld "Schnittstelle".

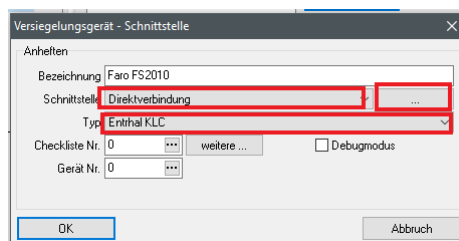


Abbildung 2: Schnittstellenkonfiguration in diosMP einstellen

## Verbindungsarten

### Verbindungsart 1: Verbindung über Com-Server (empfohlen)

Binden Sie das Siegelgerät über einen ComServer an, müssen Sie folgende Anpassungen machen:

Wählen Sie als Verbindungsart "TCP (WinSock)" aus.

Wählen Sie in dem Feld "Presets" im unteren rechten Bereich des Dialogs "Entrthal KLC" aus.

Geben Sie die IP-Adresse und den IP-Port des ComServers an.

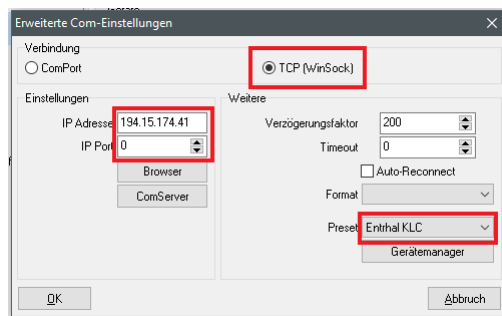


Abbildung 3: Anbindung per Com Server

In der Konfiguration des ComServers muss nun noch die Baudrate "19200" hinterlegt werden.

Zu der Dokumentation der Konfigurationen des diosComServers »kommen Sie hier.

Zu der Dokumentation der Konfigurationen des diosComServers2.0 »kommen Sie hier.

### Verbindungsart 2: serielle Direktverbindung

Wählen Sie in dem Feld "Presets" im unteren rechten Bereich des Dialogs "Entrthal KLC" aus.

Es werden die entsprechenden Werte automatisch gesetzt. Lediglich der Port an dem das Gerät angeschlossen wurde muss noch eingetragen werden.

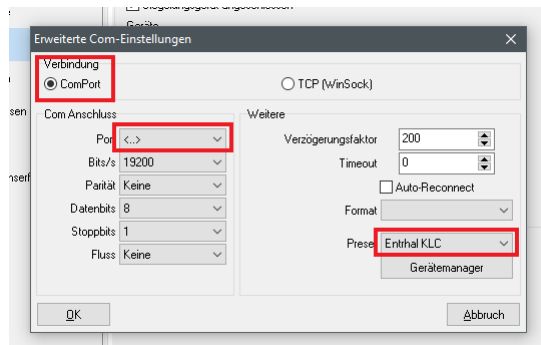


Abbildung 4: Anbindung per serieller Direktverbindung