

# Entrhal EM20KLC, EM30KLC

## Einstellungen am Gerät

Am Siegelgerät selbst müssen keine Änderungen zum Einrichten der Schnittstelle vorgenommen werden.

## Einstellungen im Programm

Gehen Sie in diosMP in die Optionen, in die Kategorie "Hygiene" und klicken Sie auf den Reiter "Siegelung".

Nun können Sie über den Button "Hinzufügen" das Entrhal Gerät in diosMP hinterlegen.

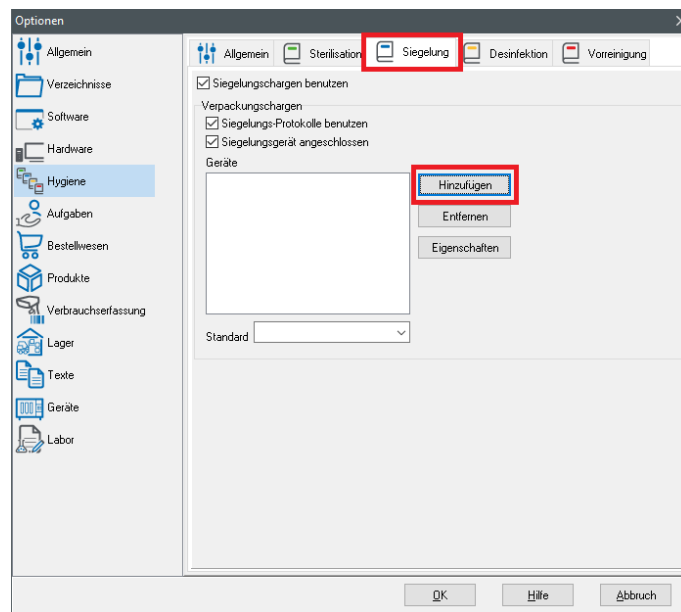


Abbildung 1: Gerät in diosMP hinzufügen

Geben Sie unter "Bezeichnung" den Namen des Entrhal Geräts ein.

Unter "Schnittstelle" wählen Sie "Direktverbindung" aus und unter "Typ" wählen Sie "Entrhal KLC" aus.

Nun drücken Sie auf den Button "..." rechts neben dem Feld "Schnittstelle".

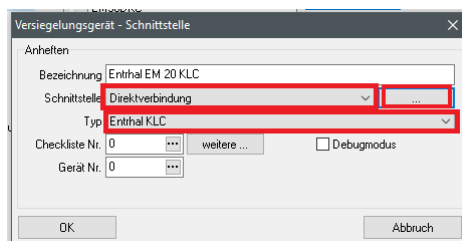


Abbildung 2: Schnittstellenkonfiguration in diosMP einstellen

## Verbindungsarten

### Verbindungsart 1: Verbindung über Com-Server (empfohlen)

Binden Sie das Siegelgerät über einen ComServer an, müssen Sie folgende Anpassungen machen:

Wählen Sie als Verbindungsart "TCP (WinSock)" aus.

Wählen Sie in dem Feld "Presets" im unteren rechten Bereich des Dialogs "Entrhal KLC" aus.

Geben Sie die IP-Adresse und den IP-Port des ComServers an.

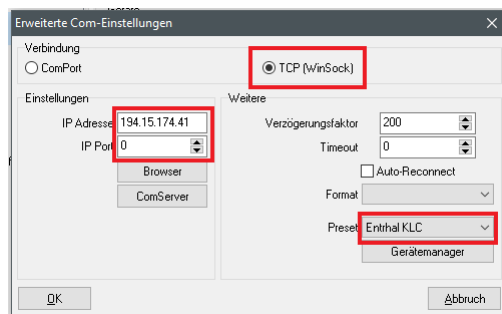


Abbildung 3: Schnittstellendetails konfigurieren Com-Server

In der Konfiguration des ComServers muss nun noch die Baudrate "19200" hinterlegt werden.

Zu der Dokumentation der Konfigurationen des diosComServers »kommen Sie hier.

Zu der Dokumentation der Konfigurationen des diosComServers2.0 »kommen Sie hier.

## Verbindungsart 2: serielle Direktverbindung

Binden Sie das Siegelgerät direkt an der, am Arbeitsrechner befindlichen, seriellen RS232 Schnittstelle an, so müssen nun folgende Anpassungen erfolgen:

Wählen Sie als Art der Verbindung "ComPort" aus.

Wählen Sie in dem Feld "Presets" im unteren rechten Bereich des Dialogs "Enthal KLC" aus.

Es werden die entsprechenden Werte automatisch gesetzt. Lediglich der Port an dem das Gerät angeschlossen wurde muss noch eingetragen werden.

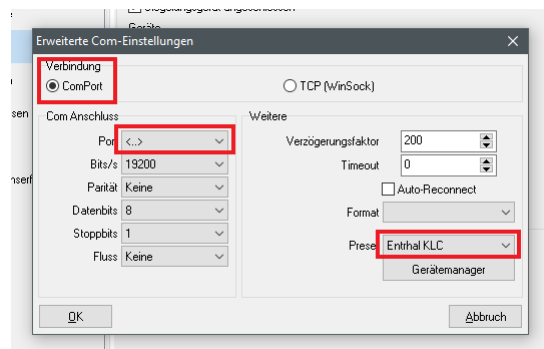


Abbildung 4: Schnittstellendetails konfigurieren Direktverbindung