

Entrhal EM20K, EM30DKC

Einstellungen am Gerät

Am Siegelgerät selbst müssen keine Änderungen zum Einrichten der Schnittstelle vorgenommen werden.

Einstellungen im Programm

Gehen Sie in diosMP in den Optionen - Hygiene in den Reiter "Siegelung" und klicken Sie auf den "Hinzufügen"-Button.

In dem Feld "Bezeichnung" geben Sie den Namen des Geräts an.

In dem Feld "Schnittstelle" wählen Sie "Direktverbindung" und in dem Feld "Typ" wählen Sie "Entrhal K".

Klicken Sie dann auf den Button "... " um in die erweiterten Einstellungen zu gelangen.

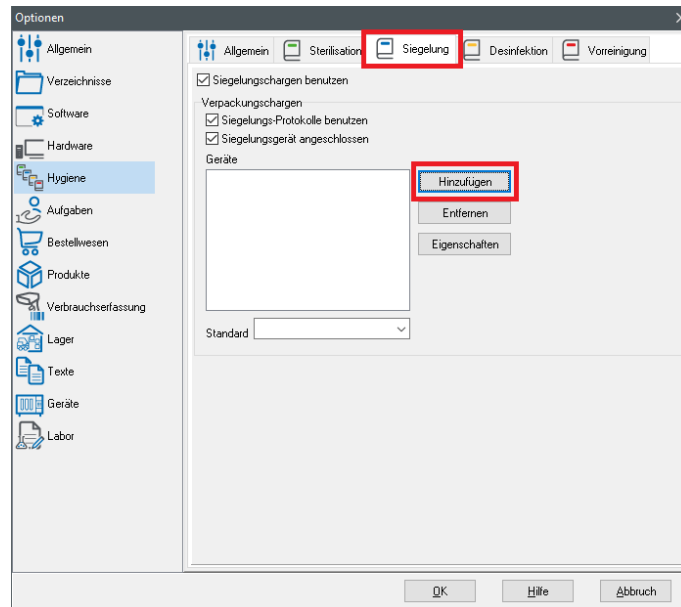


Abbildung 1: Gerät hinzufügen

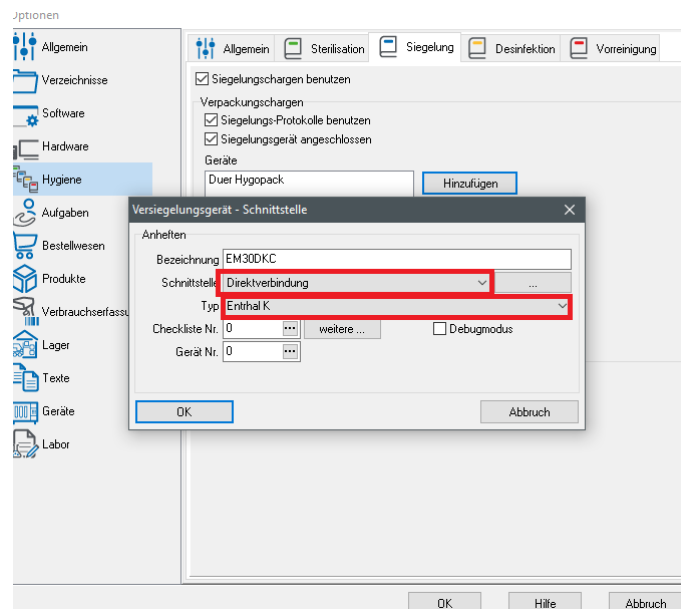


Abbildung 2: Schnittstellen auswählen

Verbindungsarten

Verbindungsart 1: ComServer Anbindung (empfohlen)

Binden Sie das Siegelgerät über einen ComServer an müssen Sie folgende Anpassungen machen:

Wählen Sie als Verbindungsart "TCP (WinSock)" aus.

Geben Sie die IP-Adresse und den IP-Port des ComServers an.

In dem Auswahlfeld "Preset" muss "Enthal K" ausgewählt werden.

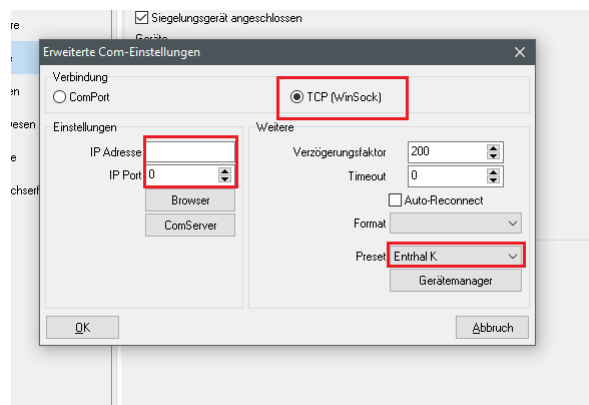


Abbildung 3: per ComServer anbinden

In der Konfiguration des ComServers muss nun noch die Baudrate "38400" hinterlegt werden.

Zu der Dokumentation der Konfigurationen des diosComServers »kommen Sie hier.

Zu der Dokumentation der Konfigurationen des diosComServers2.0 »kommen Sie hier.

Verbindungsart 2: Direkte serielle Anbindung

Binden Sie das Siegelgerät direkt an der, am Arbeitsrechner befindlichen, seriellen RS232 Schnittstelle an, so müssen nun folgende Anpassungen erfolgen:

Wählen Sie als Verbindungsart "ComPort" aus.

In dem Auswahlfeld "Preset" muss "Enthal K" ausgewählt werden.

Zum Schluss muss noch der Port, an dem das Siegelgerät angeschlossen wurde, ausgewählt werden.

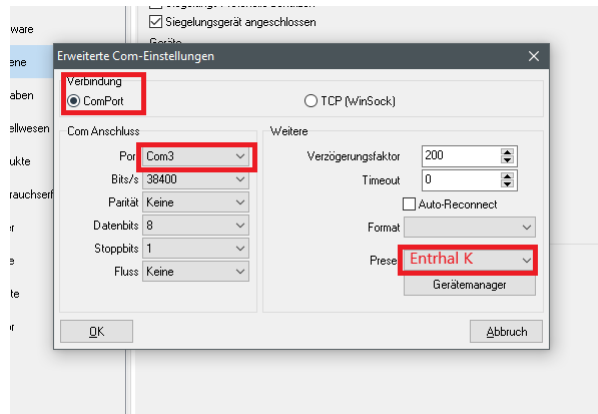


Abbildung 4: seriell anbinden