

# Melag Melatherm 20

## Einstellungen im Gerät

### Protokollierung & Einstellungen

Gehen Sie in das Menü "Einstellungen" und dort in das Untermenü "Protokollausgabe". Von hier aus gehen Sie in das Menü "FTP-Server".

Hier müssen Sie nun unter "IP" die **feste** IP-Adresse des PCs/Servers auf dem der FTP-Server läuft eintragen.

Die Werte bei "Benutzer" und "Passwort" merken Sie sich, da Sie diese für die Einrichtung des FTP-Servers später benötigen.

### FTP-Server einrichten

Zur Dokumentation der Einrichtung eines FTP-Servers über die Melag FTP-Server Software »kommen Sie hier.

## Einstellungen im Programm

Gehen Sie in diosMP in die Optionen und in die Kategorie "Hygiene". Klicken Sie dort auf den Reiter "Desinfektion".

Klicken Sie nun auf den Button "Hinzufügen" um das Hygienegerät in diosMP zu hinterlegen.

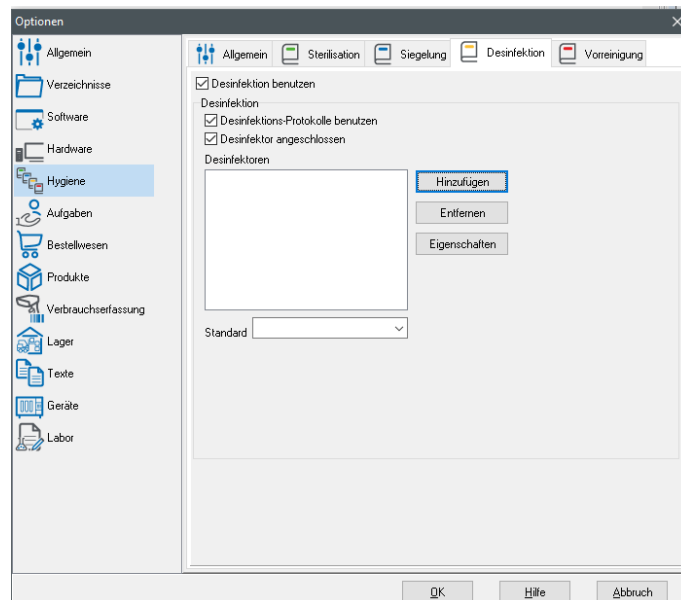


Abbildung 1: Gerät in diosMP hinzufügen

Tragen Sie in dem Feld "Bezeichnung" den Namen des Hygienegeräts ein.

In dem Auswahlfeld "Schnittstelle" wählen Sie "Automatische Dateiüberwachung" aus.

Wenn Sie "Sofortausgabe" am Gerät eingestellt haben, setzen Sie den Haken bei "Autoprotokollierung".

Klicken Sie nun auf den Button "... " rechts neben dem Auswahlfeld "Schnittstelle".

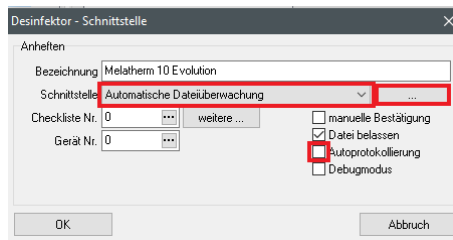


Abbildung 2: Schnittstelle konfigurieren

Tragen Sie in dem Feld "Eingabeordner" das Verzeichnis ein, in welchem das Gerät die Protokolle per FTP ablegt. (Sehen Sie hierzu in der Melag FTP-Server Software nach)

In dem Auswahlfeld "Schnittstelle" wählen Sie "W&H HTML" und ändern Sie den Wert bei "Datei-Erweiterung" auf ".html".

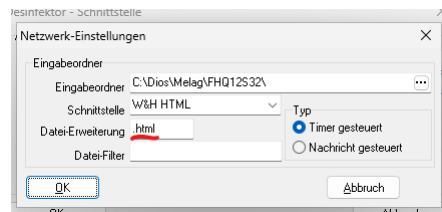


Abbildung 3: erweiterte Schnittstellendetails konfigurieren