

Melag Melatherm 10 Evolution

Einstellungen im Gerät

Ausgabemedien ändern

Gehen Sie in das Menü "Einstellungen" und dort in das Untermenü "Protokolleinstellungen".



Abbildung 1: Protokolleinstellungen

Navigieren Sie mit den Pfeilen (Vor / Zurück) bis "Computer für Protokollierung verwenden" angezeigt wird. Über den Stift-Button (Editieren) muss nun der Wert auf "ja" gesetzt werden.



Abbildung 2: Ausgabemedium ändern

Protokoll-Sofortausgabe einstellen

Wenn nach jedem Programmende automatisch ein Protokoll ausgegeben werden soll muss folgendes am Gerät eingestellt werden:

Im Menü "Einstellungen" > "Protokolleinstellungen" navigieren Sie mit den Pfeilen (Vor / Zurück) bis die Optionen zur "Sofortausgabe" angezeigt werden. Den Wert können Sie über den Stift-Button (Editieren) zwischen "ja" und "nein" ändern. Drücken Sie auf den Button der mit einem Haken markiert ist, um Ihre Änderungen zu bestätigen.

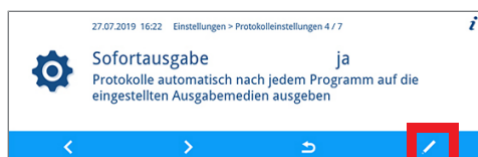


Abbildung 3: Sofortausgabe ändern

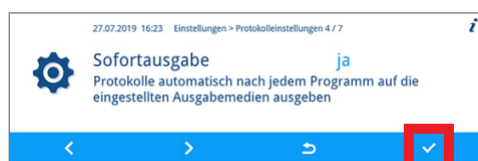


Abbildung 4: Änderung bestätigen

Verbindungsart FTP einrichten

Gehen Sie in das Menü "Einstellungen > Protokolleinstellungen > Netzwerk" und navigieren Sie mit den Pfeilen bis "Verbindungsart" angezeigt wird.

Durch klicken auf den Stift-Button können Sie den Wert ändern.

Ändern Sie den Wert auf "0" um die Verbindungsart "FTP" zu wählen.



Abbildung 5: Verbindungsart FTP einstellen

Navigieren Sie nun mit den Pfeilen bis "FTP-Passwort" angezeigt wird.

Das Passwort können Sie mit einem Klick auf den Stift-Button editieren.

Hinweis: Es ist wichtig dass das FTP-Passwort am Gerät und das FTP-Passwort, welches im FTP-Server eingestellt wird identisch ist.



Abbildung 6: FTP-Passwort ändern

Einstellungen am FTP-Server

Zur Dokumentation der Einrichtung eines FTP-Servers über die Melag FTP-Server Software »kommen Sie hier.

Einstellungen im Programm

Gehen Sie in diosMP in die Optionen und in die Kategorie "Hygiene". Klicken Sie dort auf den Reiter "Desinfektion".

Klicken Sie nun auf den Button "Hinzufügen" um das Hygienegerät in diosMP zu hinterlegen.

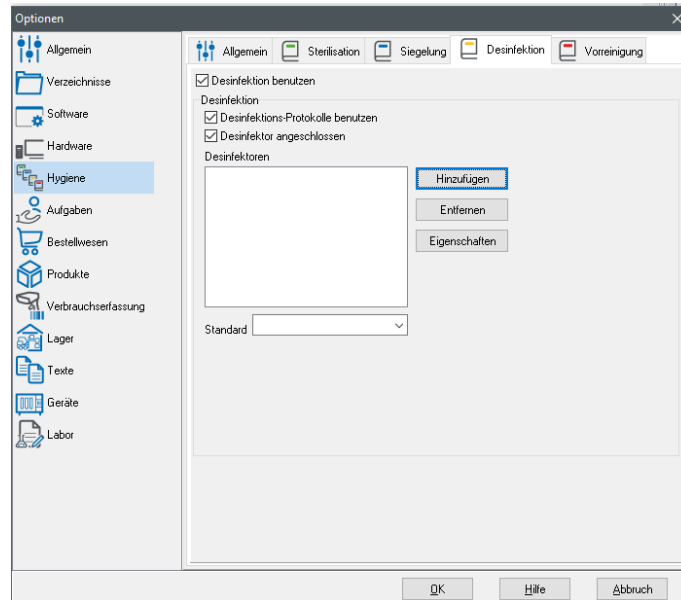


Abbildung 7: Gerät in diosMP hinzufügen

Tragen Sie in dem Feld "Bezeichnung" den Namen des Hygienegeräts ein.

In dem Auswahlfeld "Schnittstelle" wählen Sie "Automatische Dateiüberwachung" aus.

Wenn Sie "Sofortausgabe" am Gerät eingestellt haben, setzen Sie den Haken bei "Autoprotokollierung".

Klicken Sie nun auf den Button "..." rechts neben dem Auswahlfeld "Schnittstelle".

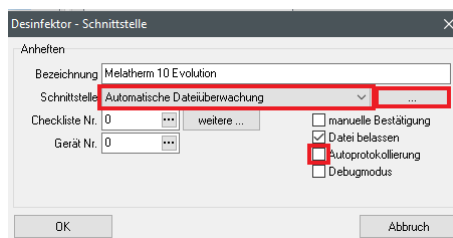


Abbildung 8: Schnittstelle konfigurieren

Tragen Sie in dem Feld "Eingabeordner" das Verzeichnis ein, in welchem das Gerät die Protokolle per FTP ablegt. (Sehen Sie hierzu in der Melag FTP-Server Software nach)

In dem Auswahlfeld "Schnittstelle" wählen Sie "Melag Premium".

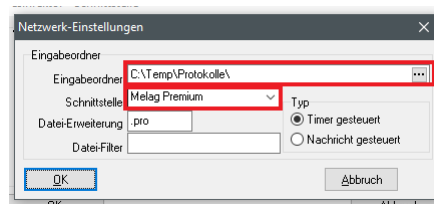


Abbildung 9: Schnittstellendetails