

Miele (Steelco Geräte) allgemein

Einstellungen Steelco

Viele Miele (ehem. Steelco) Geräte können über den Umweg der Software SteelcoData Live angebunden werden. Mit Hilfe dieser Software können die Protokolle der Geräte an diosMP weitergeleitet werden. Hierzu sind in SteelcoData folgende *Einstellungen* unter *Allgemein* vorzunehmen (Admin Berechtigungen sind hierzu innerhalb der Software erforderlich) :

Automatisches Speichern TXT: true (aktiv)

Automatisches Speichern XML: false (inaktiv)

Automatisches Speichern PDF: false (inaktiv)

Automatisch gespeicherte Dokumente nach Maschinentyp: true (aktiv)

Autosave Ordner: (der hier eingestellte Pfad muss später in diosMP übernommen werden)

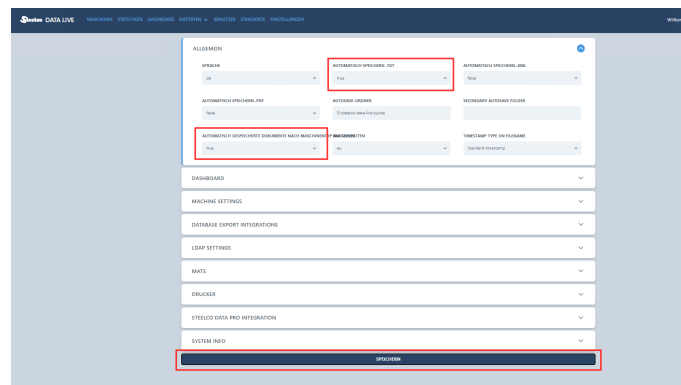


Abbildung 1: SteelcoData Einstellungen

Wichtig: Nach setzen der Einstellungen in SteelcoData müssen zwei Steelco Windows Dienste neu gestartet werden. Gehen Sie hierzu unter Windows in die Verwaltung der Dienste und starten die beiden Dienste *SteelcoData* und *SteelcoPython* neu:

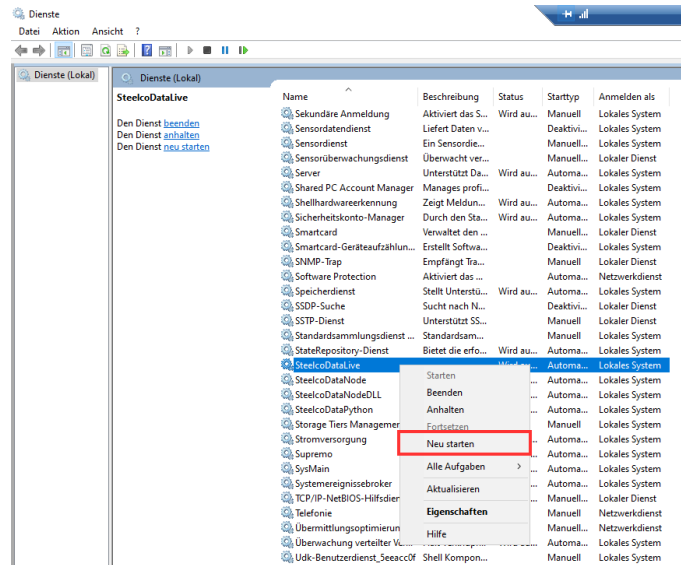


Abbildung 2: Steelco Dienste

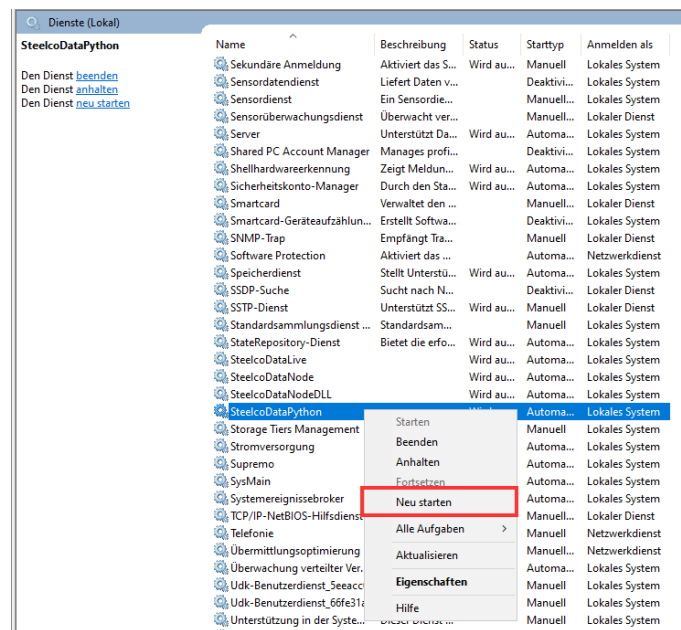


Abbildung 3: Steelco Dienste

Einstellungen im Programm

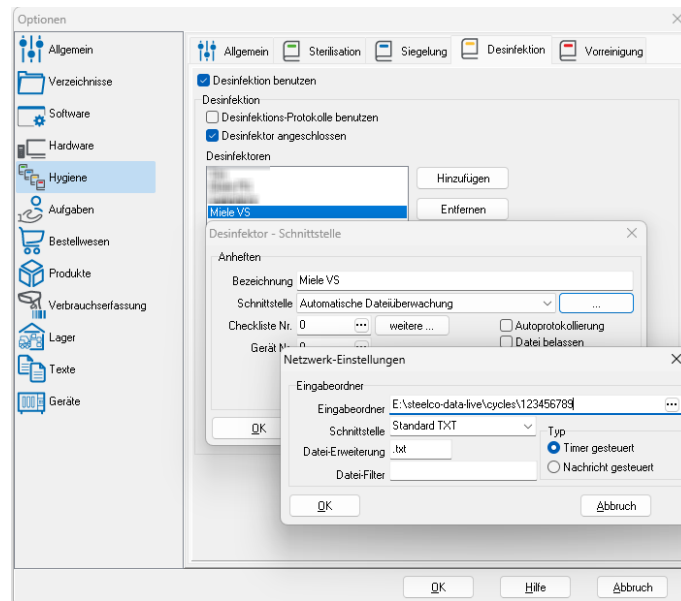


Abbildung 4: Einstellungen im Programm

Gehen Sie in das Menü *System/Optionen*

Gehen Sie auf die Menüseite *Hygiene* und wählen dort den Karteireiter *Desinfektion*

Fügen Sie ein neues Gerät hinzu wie folgt: Schnittstelle: Autom. Dateiüberwachung

Eingabeordner: hier den Ordner aus SteelcoData für das Autom. Speichern inkl. des **gerätespezifischen** Unterordners (hier exemplarisch 123456789)

Schnittstelle: Standard TXT