

Microsoft Security Essentials unter Windows 7

Die Einstellungen der Security Essentials sind über die Windows Systemsteuerung erreichbar und stellen sich wie folgt dar:

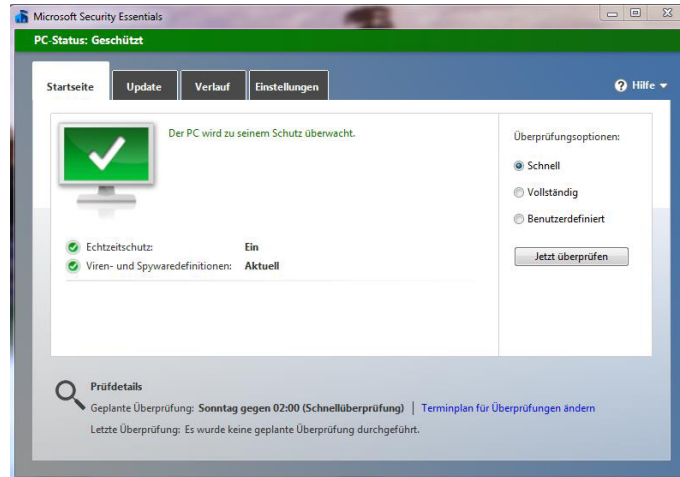


Abbildung 1

Der Karteireiter Einstellungen ermöglicht uns die für uns wichtigen Ausnahmen.

Per Durchsuchen Button wählen wir die Installationspfade:

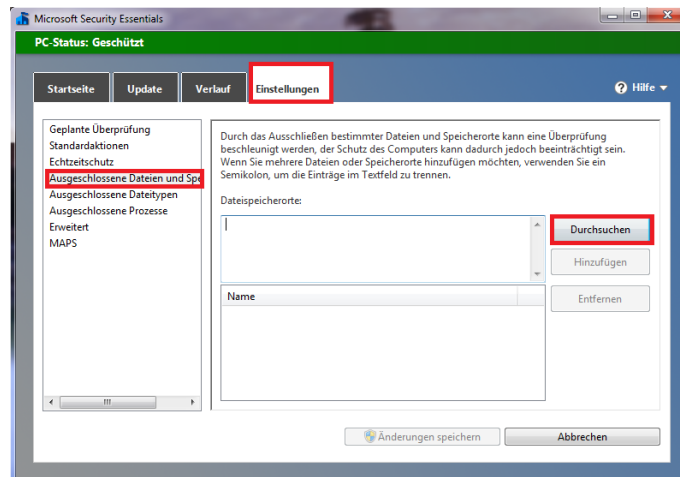


Abbildung 2

Anschliessend fügen wir die Installationspfade hinzu:

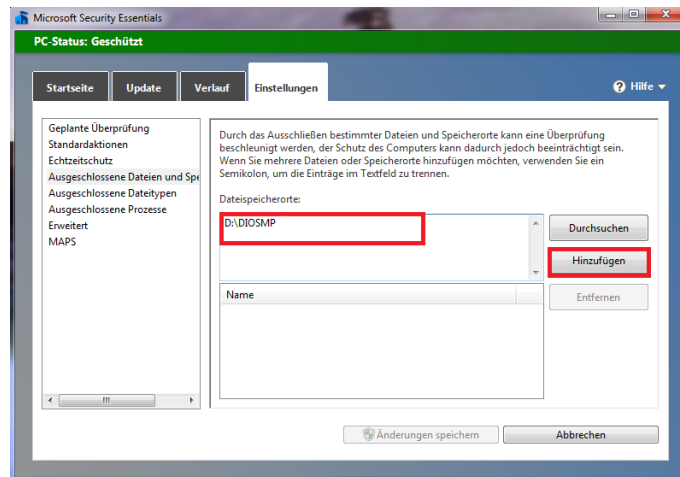


Abbildung 3

Diese werden nun dauerhaft gespeichert:

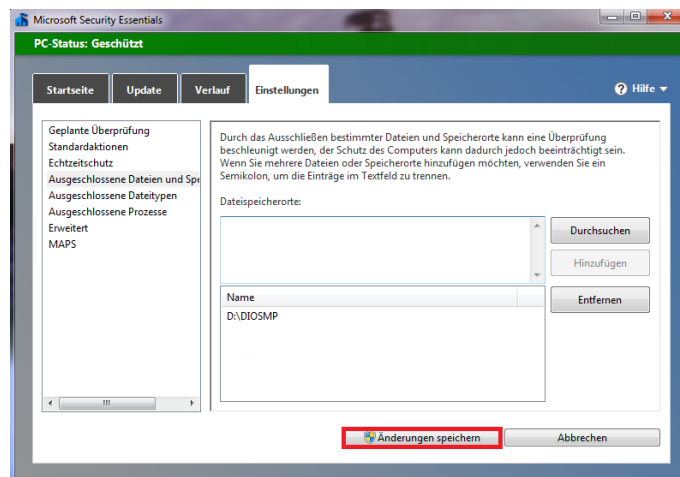


Abbildung 4

Desweiteren definieren wir unsere Anwendungen als ausgeschlossene Prozesse.

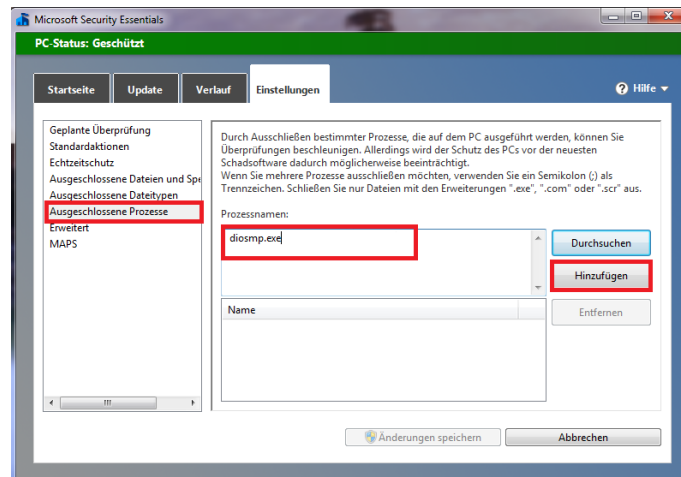


Abbildung 5

Hinweis: Um die Prozesse aus den Scans auszunehmen muss der Prozessname manuell eingetragen werden.

Im Falle von diosMP: DIOSMP.exe

Im Falle von DOCma: DOCma.exe

Mit *Änderungen speichern* wird die Konfiguration abgeschlossen.

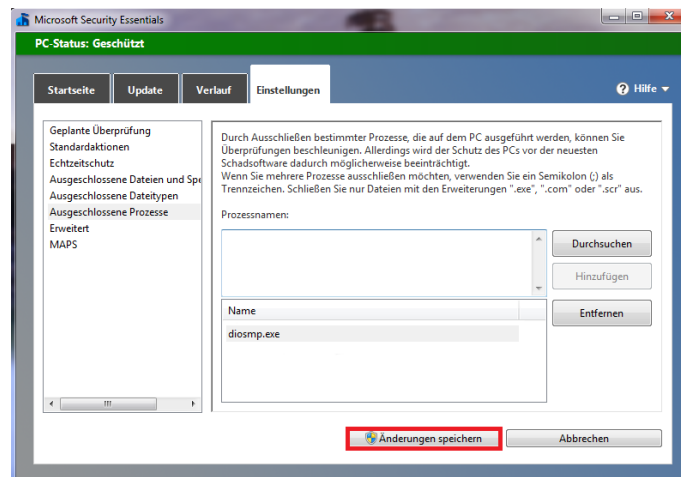


Abbildung 6