

Datenwiederherstellung

Zur Wiederherstellung der Programmdateien öffnen Sie bitte das Fenster *Datensicherung* über den Menüpunkt *System*.



Abbildung 1

Wechseln Sie in das Register *Wiederherstellen*.

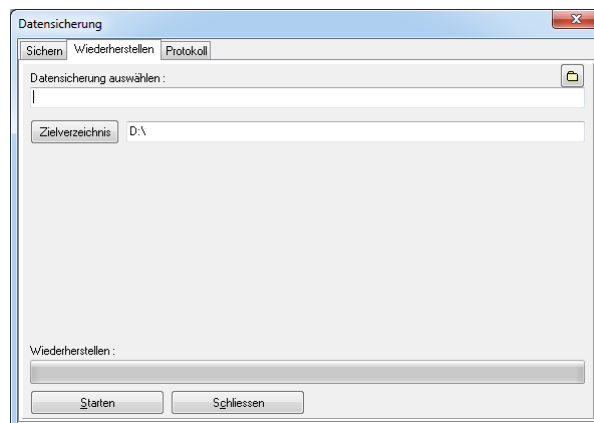


Abbildung 2

Über den Button *Datei auswählen*, oben rechts, können Sie die Datensicherung auswählen, die zum Wiederherstellen der Programmdateien genutzt werden soll. Über den Button *Zielverzeichnis* geben Sie bitte den Programminstallationsordner auf dem Server/Netzlaufwerk an. Klicken sie abschließend auf *Starten*, um die Daten einzuspielen.