

# Datensicherung

Alle Programmdateien sollten regelmäßig gesichert werden. Wir empfehlen die tägliche Sicherung.

Um die Daten über das Programm zu sichern, wählen Sie im Menüpunkt *System* den Auswahlpunkt *Datensicherung*.

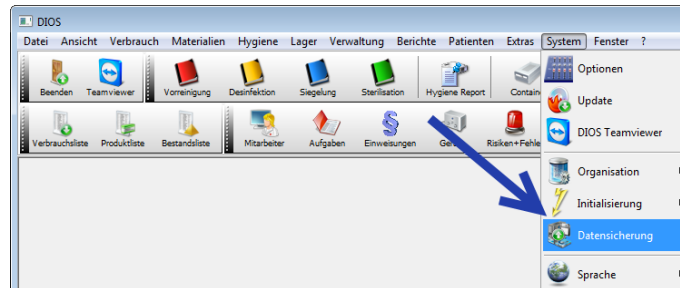


Abbildung 1

In dem Fenster *Datensicherung*, Register *Sichern*, sind bereits die erforderlichen Daten zum Programmbetrieb enthalten. Weitere Dateien werden über den mit 1 beschrifteten Button, weitere Dateidner über den mit 2 beschrifteten Button der aktuellen Sicherung hinzugefügt. Zum Löschen von zu sichernden Verzeichnissen nutzen Sie bitte den Papierkorb-Button, der mit 3 versehen ist.

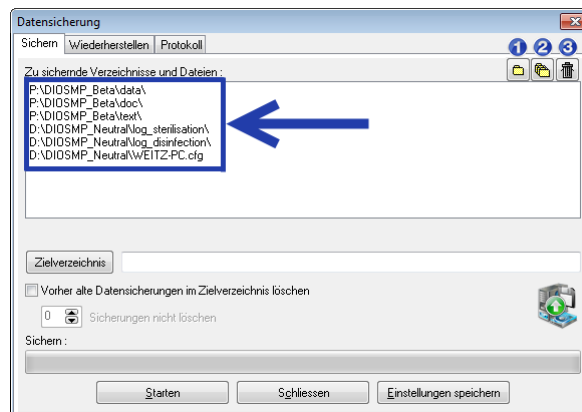


Abbildung 2

Über einen Mausklick auf den Button *Zielverzeichnis* wird der Speicherort für die Datensicherung ausgewählt.

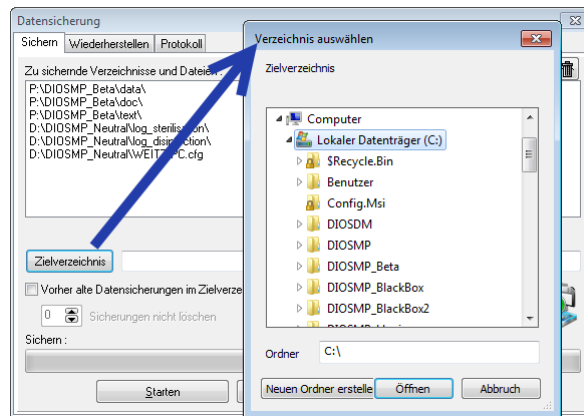


Abbildung 3

Wird eine neue Sicherung erstellt, hat man über die Aktivierung des Kontrollkästchens die Möglichkeit, vor Erstellung der neuen Datensicherung *alte Sicherungen* zu *löschen*. Stellen Sie, wenn gewünscht, hierunter die *Anzahl* der alten Sicherungen ein, die NICHT gelöscht werden sollen. *Speichern* Sie anschließend Ihre Einstellungen über den entsprechenden Button.

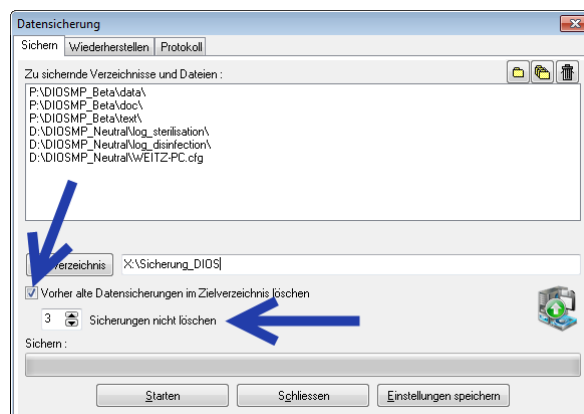


Abbildung 4

Über einen Mausklick auf den Button *Starten* wird die Datensicherung in dem ausgewählten Zielverzeichnis erstellt.

**Hinweis: Wird in der Praxis täglich eine Serversicherung erstellt, kann die Programmsicherung ebenfalls über die tägliche Serversicherung erledigt werden. Kontaktieren Sie diesbezüglich Ihren Administrator!**