

# Dateninitialisierung

Bevor Sie das Programm mit Ihren Praxisdaten bearbeiten empfiehlt es sich, die Demodaten aus dem Programm zu entfernen. Öffnen Sie hierzu den Menüpunkt *System*, Auswahlpunkt *Initialisierung*, Unterauswahlpunkt *Daten*.

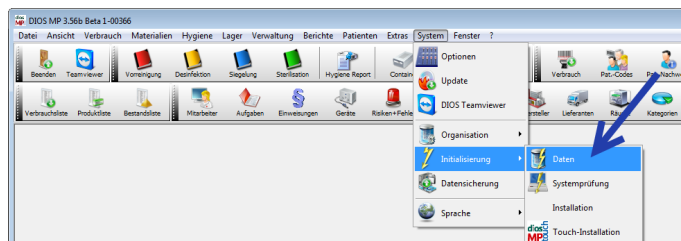


Abbildung 1

In dem Fenster *Initialisierung* werden alle Bereiche mit einem Haken versehen, die gelöscht werden sollen. Es empfiehlt sich folgende Daten **nicht** zu löschen:

Formulare

Behand.-Tätigkeiten

Tätigkeiten

Hersteller-Pool

Checklisten

Arbeitsbereiche

Lieferanten-Typen

Kontakt-Typen

Fehler

Kategorien

Arbeitsmedizin-Typen

Risiken

Einweisungs-Typen

Tätigkeitsgruppen

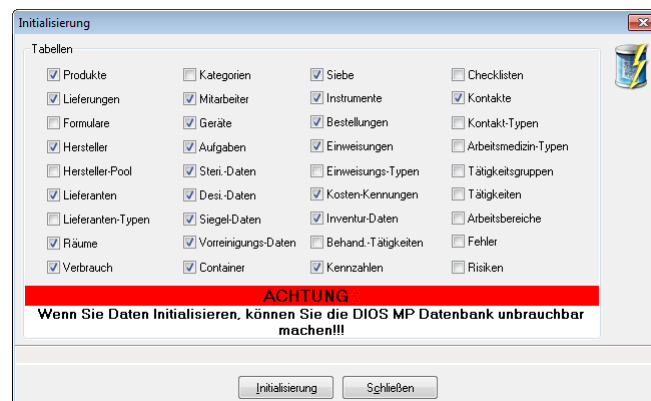


Abbildung 2

**Sollten Sie bereits Echtdata in Ihrem Programm gespeichert haben, empfiehlt es sich *nicht* diese Module zu initialisieren. Bitte löschen Sie in diesem Fall die betreffenden Datensätze je Modul.**

Nach einem Mausklick auf *Initialisierung* erscheinen mehrere Warnungsfenster.

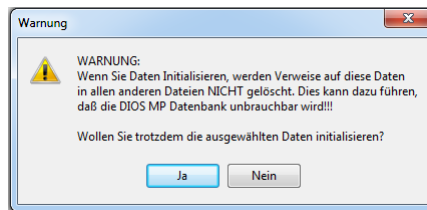


Abbildung 3

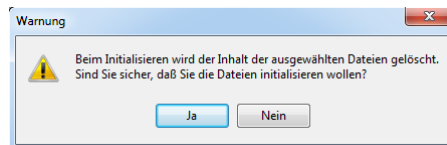


Abbildung 4

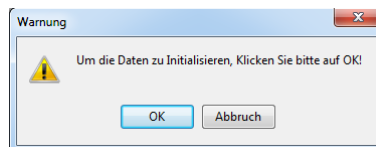


Abbildung 5

Abschließend gibt die Statusleiste des Fensters *Initialisierung* die Info *Initialisierung erfolgreich* aus.

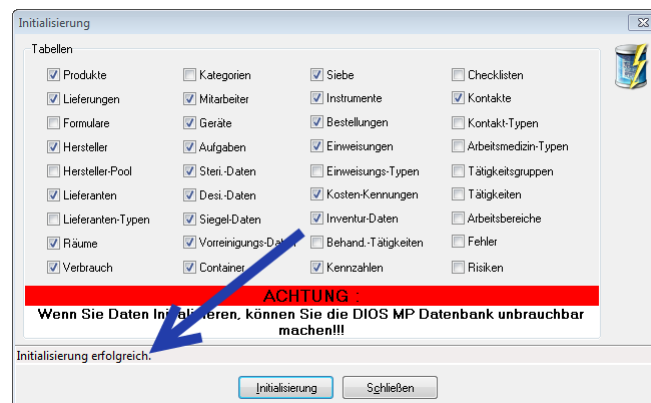


Abbildung 6