

Isynet

Einstellungen in MCS Isynet

Die Einstellungen in MCS Isynet werden in der Onlineverwaltung durchgeführt. Geben Sie im Hauptmenü unter Direktbefehl on ein und drücken Enter.

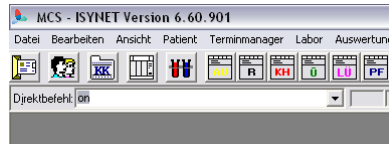


Abbildung 1

Das Fenster Pflege - Onlineverwaltung öffnet sich.

Klicken Sie auf den +-Button unten links um einen neuen Eintrag zu erzeugen.

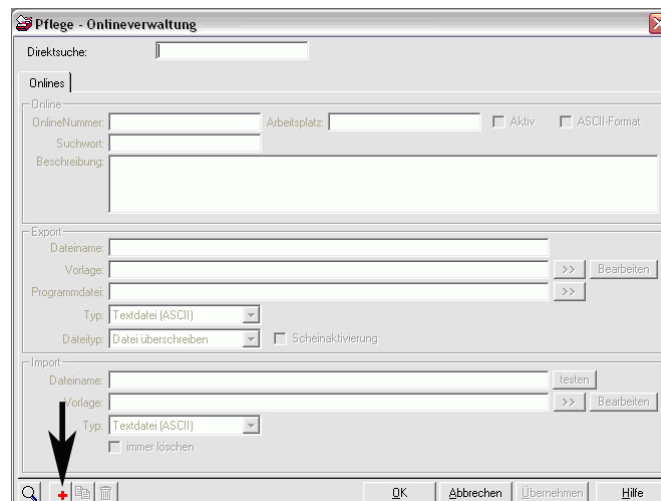


Abbildung 2

Tragen Sie anschließend bitte die Software wie im untenstehenden Screenshot ein.

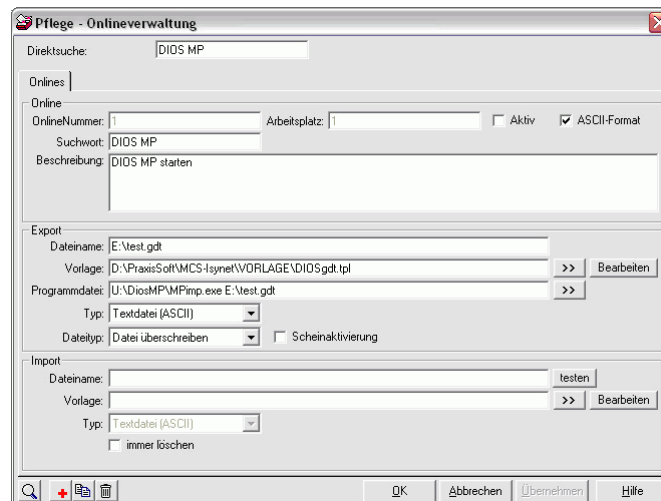


Abbildung 3

Die Pfade unter Dateiname (hier E:\test.gdt) und Programmdatei (hier: U:\DIOSMP\MPImp.exe E:\test.gdt) sind individuell anzupassen. Besonders wichtig ist hier die Dateieindung .gdt.

Um einen Software Button in Isynet einzurichten muss im Hauptmenü unter Direktbefehl *para* eingegeben und mit Enter ausgelöst werden.

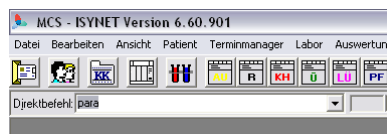


Abbildung 4

Anschließend öffnet sich das Parametermenü. Wählen Sie auf der linken Seite Arbeitsplatz aus und auf der rechten Seite ein freies Symbol unterhalb von Benutzerdefinierte Symbole/Menüeinträge, z. B. Symbol 1. Geben Sie in der anschließenden Zeile bitte drei Parameter, die durch Semikolons getrennt werden ein:



Abbildung 5

Abschließend kann in MCS Isynet ein Patient ausgewählt werden. Ein Klick auf den neu angelegten Button startet die Software und übermittelt die Patientendaten Name, Vorname und Geburtsdatum. Jetzt kann direkt mit der Dateneingabe in der Software begonnen werden.