

Update 4.05d

Version 4.05d #00410

Allgemein

Behoben: in einigen Programmteilen gab es Fehlermeldungen in den Such-Dialogen, wenn diese über den Drei-Punkte-Button geöffnet wurden.

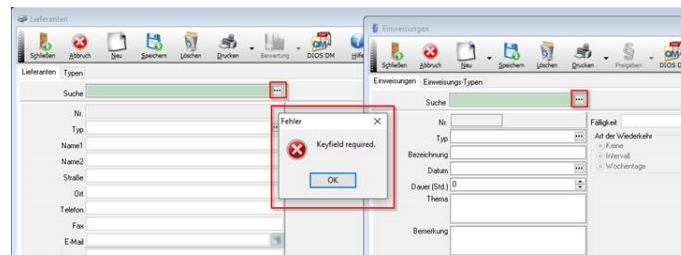


Abbildung 1: Fehler Suchdialog

Inventur

Originalbarcodes werden nun auch innerhalb der Inventur ausgewertet.

Sterilisation

behoben: Im Container-, bzw. im Sieb-Auswahl-Dialog wurde versehentlich die Status-Spalte entfernt.

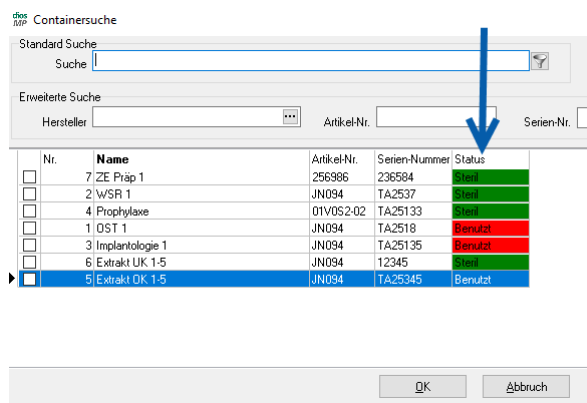


Abbildung 2: Dialog mit Status-Spalte