

Anmelden mit Personenkarte

Öffnen Sie die *Benutzeranmeldung* über einen Mausklick in die Statusleiste auf die Mitarbeiterinfo...

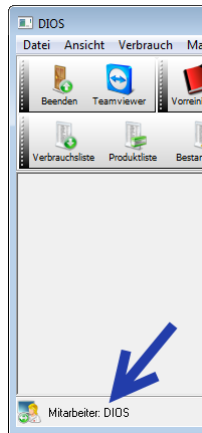


Abbildung 1

... oder über den Menüpunkt *Datei*, Auswahlpunkt *Benutzer wechseln*.

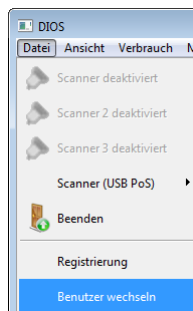


Abbildung 2

Sollten Sie bereits eine *F-Taste* in den *Optionen* für den *Benutzerwechsel* gespeichert haben, drücken Sie einfach diese F-Taste auf Ihrer Tastatur. Einstellen lässt sich die F-Tasten-Belegung über unten markierten Drop-Down-Pfeil.

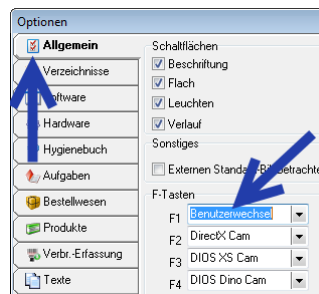


Abbildung 3

Ist das Fenster *DIOS MP Login* geöffnet, kann direkt die Personenkarte bzw. der SchlüsselTAG aufgelegt werden.

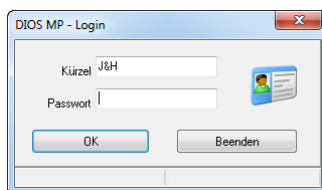


Abbildung 4

Anschließend informiert die Statusleiste über den aktuell angemeldeten Benutzer.

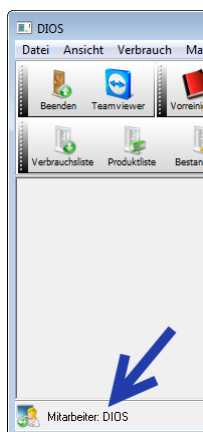


Abbildung 5