

Das Fenster Mitarbeiter

Die Mitarbeiterverwaltung wird über den Menüpunkt *Verwaltung*, Auswahlpunkt *Mitarbeiter* oder ...

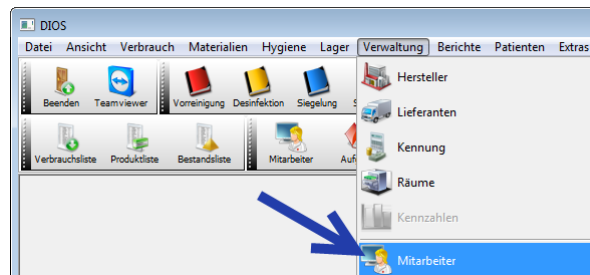


Abbildung 1

... über den Button *Mitarbeiter* in der Symbolleiste *Aufgaben* geöffnet.

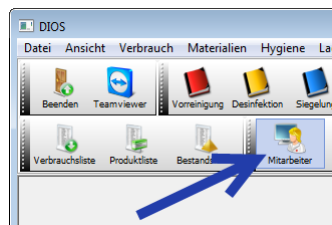


Abbildung 2

Die Symbolleiste *Aufgaben* wird über den Menüpunkt *Ansicht*, *Symbolleisten*, Auswahlpunkt *Aufgaben* angezeigt.

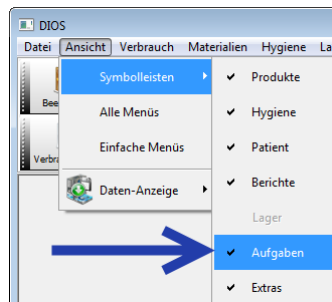


Abbildung 3