

## Arbeitsbereiche

Unterschiedliche Arbeitsbereiche der Praxis werden in dem Fenster *Arbeitsbereiche* erfasst. In der *Produktverwaltung* werden diese gespeicherten Vorgaben benötigt, um im Register *Gefahrstoff* die Zuordnung der *Arbeitsbereiche* festzulegen.

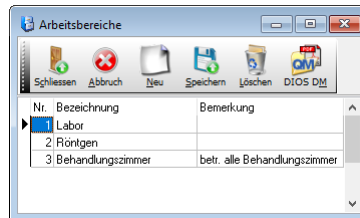


Abbildung 1

Das Fenster *Arbeitsbereiche* wird über den Menüpunkt *Materialien*, Auswahlpunkt *Arbeitsbereiche* geöffnet.

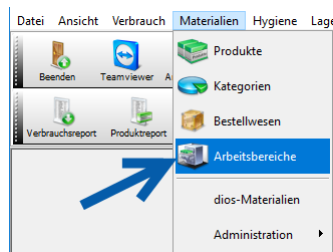


Abbildung 2

Über den Button *Neu* werden weitere *Arbeitsbereiche* hinzugefügt. *Speichern* Sie abschließend die Eingaben.

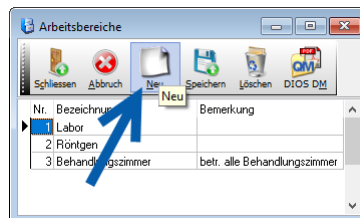


Abbildung 3

In der *Produktverwaltung* wird im Register *Gefahrstoff* der *Drei-Punkt-Button* im Feld *Bezeichnung* des *Arbeitsbereiches* genutzt, um die Auswahl der gespeicherten *Arbeitsbereiche* zu treffen.

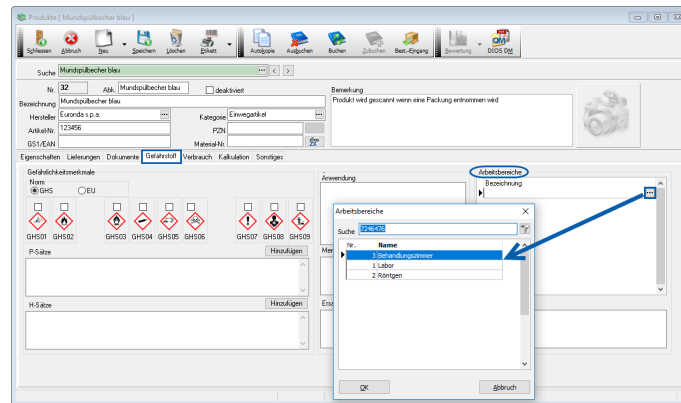


Abbildung 4