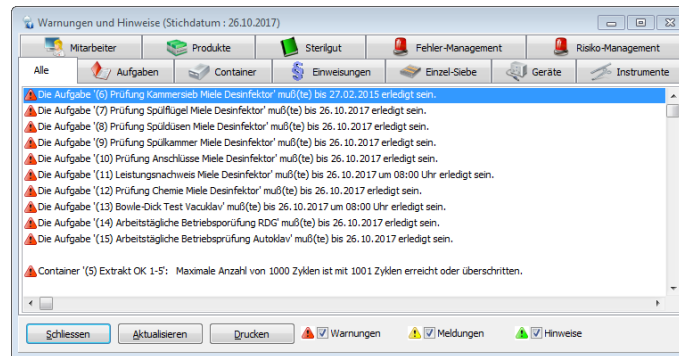


Warnungen & Hinweise



Bei Programmstart kann das Programm auf *Bestandsunterschreitungen*, *abgelaufene Verfallsdaten* und/oder *fällige Aufgaben* und *Einweisungen* hinweisen. Aktivieren Sie dazu die *Warnungen und Hinweise* in den Systemoptionen, Register *Allgemein*. Wählen Sie, ob die *Warnungen und Hinweise* bei Programmstart angezeigt werden sollen und wählen die betreffenden Programmmodule aus. Diese Einstellung muss je Arbeitsplatz gesetzt werden.

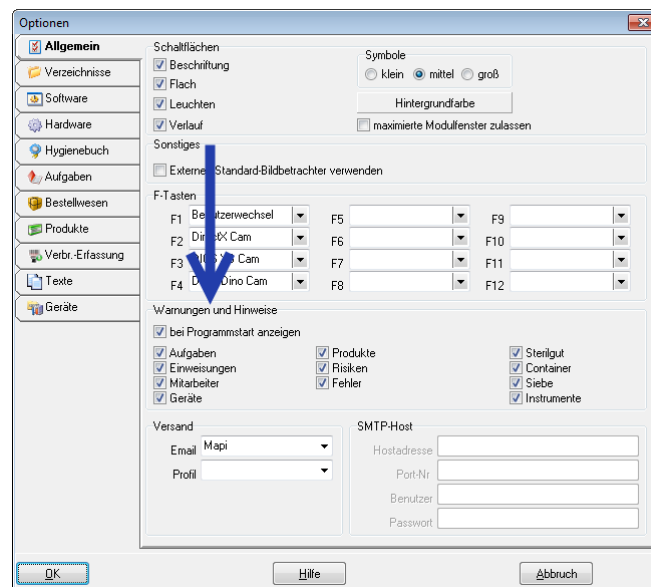


Abbildung 1

Der Aufruf kann auch optional unter dem Menüpunkt *Berichte*, Auswahlpunkt *Warnungen* oder über ...

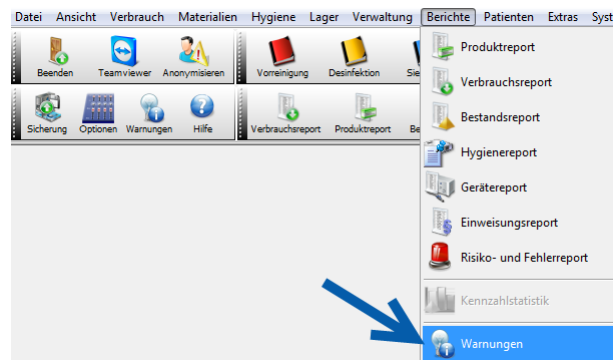


Abbildung 2

... den Button *Warnungen* in der Symbolleiste *Extras* erfolgen.

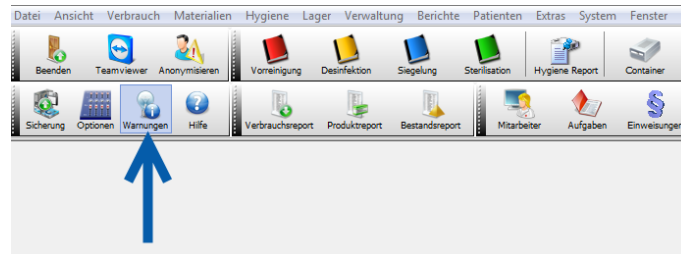


Abbildung 3

Die Symbolleiste *Extras* wird über den Menüpunkt *Ansicht*, Auswahlpunkt *Symbolleisten*, *Extras* aktiviert.

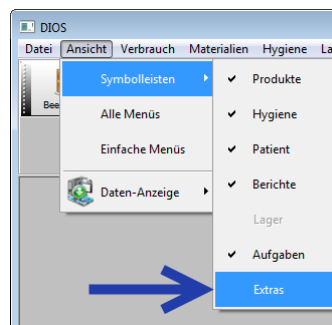


Abbildung 4

In den Programmoptionen sollte im Register *Aufgaben* das Kästchen *bei Programmstart auch alte Fälligkeiten anzeigen* aktiviert sein. Somit wird man z.B. auch an *Aufgaben* erinnert, die bereits hätten erledigt sein müssen.

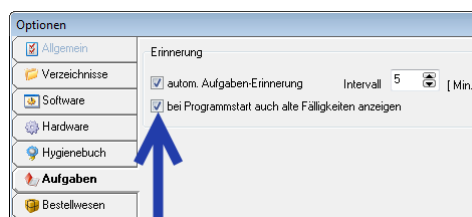


Abbildung 5

Das Fenster *Warnungen und Hinweise* untergliedert sich in bis zu 12 Unterregister:



Tätigt man in diesem Fenster einen Maus-Doppelklick auf einen Texteintrag, öffnet sich direkt das zugehörige Programmmodul um Änderungen in den Daten vornehmen zu können. Soll z.B. ein abgelaufenes *Produkt* aus dem System ausgebucht werden, wird ein Mausdoppelklick auf die entsprechende Produktzeile ausgeführt, direkt öffnet sich die Produktverwaltung mit betreffendem Produktdatensatz in der Datenmaske. So können Sie z.B. direkt eine *Ausbuchung* vornehmen.

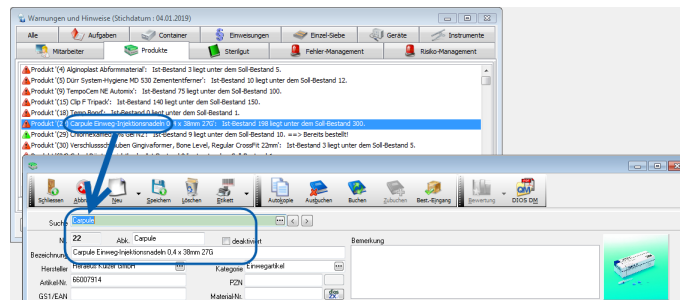


Abbildung 6

Wurden im Fenster *Warnungen und Hinweise* einige Einträge bearbeitet, steht Ihnen der Button *Aktualisieren* zur Verfügung, um die bereits geänderten Einträge zu entfernen und den Überblick zu bewahren.

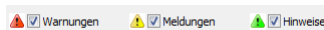


Abbildung 7

Neben den Buttons zum *Aktualisieren* und *Drucken* fällt oben dargestelltes Ampelsystem ins Auge.

Grün: *Hinweise*: hier werden unkritische Hinweise ausgegeben (z.B.: der Ist-Bestand eines Produktes liegt unter dem Soll-Bestand, das Produkt wurde aber bereits nachbestellt)

Gelb: *Meldungen*: hier werden Meldungen für Ereignisse ausgegeben, die bald eintreten (in der Containerverwaltung kann z.B. eingegeben werden, wie viele Tage vor dem Verfallsdatum man gewarnt werden möchte)

Rot: *Warnungen*: hier werden Warnungen ausgegeben (z.B. die Überschreitung eines Verfallsdatums)