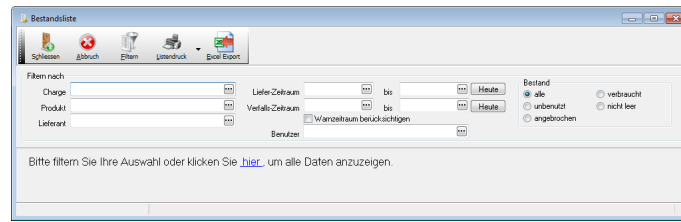


# Bestandsliste



In der *Bestandsliste* kann man sich einen Überblick über *Lieferungen* verschaffen. Hier lassen sich *Chargen* bestimmter *Hersteller* herausfiltern.

Das Fenster *Bestandsliste* wird über den Menüpunkt *Berichte*, Auswahlpunkt *Bestandsliste* oder...

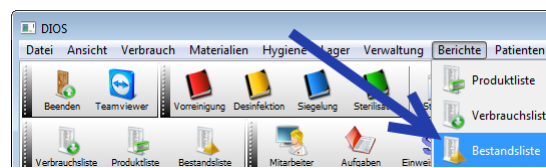


Abbildung 1

... über den Button *Bestandsliste* in der Symbolleiste *Berichte* geöffnet.

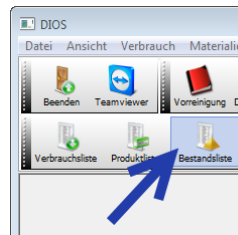


Abbildung 2

Die Symbolleiste *Berichte* wird über den Menüpunkt *Ansicht*, *Symbolleisten*, Auswahlpunkt *Berichte* angezeigt.

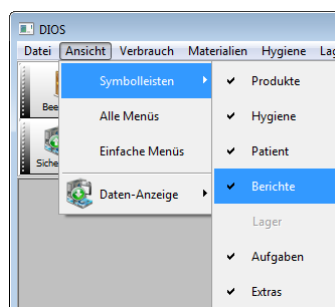


Abbildung 3

## Filtermöglichkeiten

Die Daten in der *Bestandsliste* können nach *Chargen*, *Produkten*, *Lieferanten*, *Liefer*-, *Verfallszeiträumen* usw. gefiltert werden.

Abbildung 4

Nachdem die Filterkriterien eingegeben wurden, klicken Sie bitte auf den Button *Filtern*, um in der Datentabelle alle relevanten Daten einzusehen.

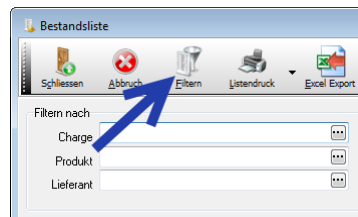


Abbildung 5

## Listendruck

Über den unten markierten Button *Listendruck* kann eine *Bestandsliste* oder eine *Bewertungsliste* ausgegeben werden. In der *Bewertungsliste* werden im Gegensatz zur *Bestandsliste* *Einkaufspreise* und *Anschaffungswerte* berücksichtigt.

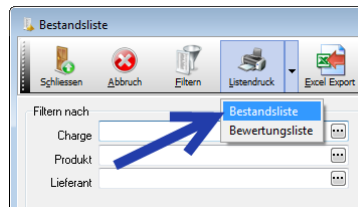


Abbildung 6

## Rechtes Maustastenmenü

In der Datentabelle besteht durch das rechte Maustastenmenü die Möglichkeit der Sortierung aller Daten. Weiterhin können Sie von hier über den Auswahlpunkt *Produktverwaltung* direkt das markierte Produkt im Fenster *Produkte* öffnen um es z.B. zu aktualisieren.

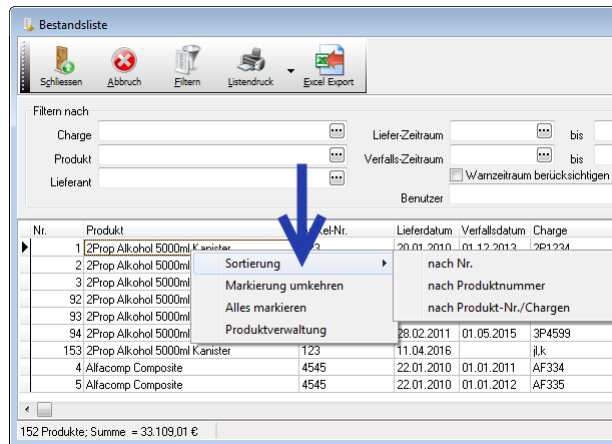


Abbildung 7

## Excel-Export

In unten dargestelltem Screenshot ist der Button *Excel Export* mit einem Pfeil markiert. Nutzen Sie diesen Button um die Datentabelle in eine MS Excel© Datei umzukonfigurieren und diese mit der MS© Office Anwendung Excel zu bearbeiten.

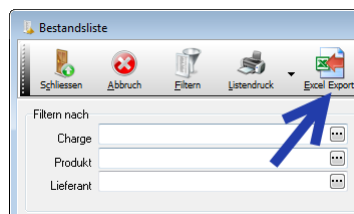


Abbildung 8