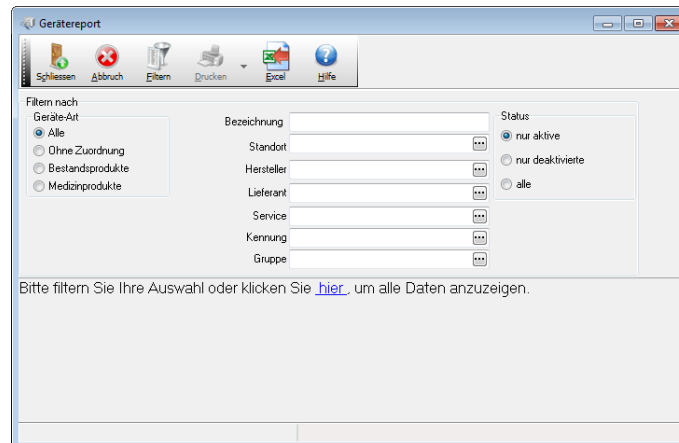


Gerätereport



Fensteraufbau

Der *Gerätereport* wird über den Menüpunkt *Berichte*, Auswahlpunkt *Gerätereport* geöffnet.

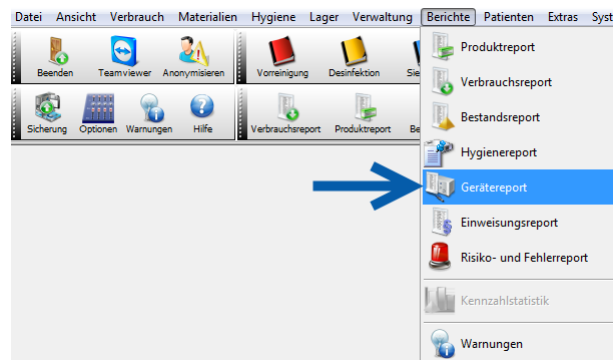


Abbildung 1

In dem Modul *Gerätereport* werden alle bisher in der Geräteverwaltung gespeicherten *Geräte* tabellarisch ausgegeben. Das Fenster unterteilt sich in einen Filterbereich (in der Abbildung mit einer 1 markiert) und einen Tabellenbereich (in der Abbildung mit einer 3 beschriftet).

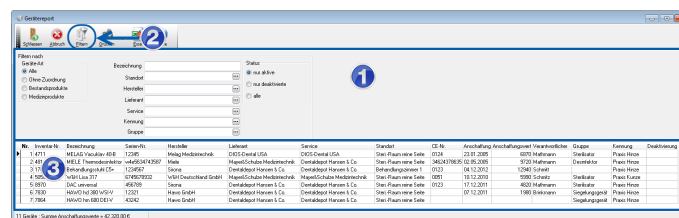


Abbildung 2

Filterung

Die Tabellendaten können hier nach der *Geräteart* und/oder nach dem *Standort*, dem *Hersteller* usw. gefiltert werden und zusätzlich nach dem *Status*. Nachdem ein Filterkriterium ausgewählt wurde, muss einmal der *Filtern*-Button (mit einer 2 beschriftet) angeklickt werden.

Abbildung 3

Rechtes Maustastenmenü

Die Datentabelle kann über das rechte Maustastenmenü nach *Bezeichnung*, *Nr.* usw. sortiert werden. Außerdem ist es möglich über den Auswahlpunkt *Geräteverwaltung* ein markiertes Gerät direkt in der Geräteverwaltung zu öffnen, um ggf. eingegebene Daten zu ändern, zu vervollständigen o.Ä..

Nr.	Inventar-Nr.	Bezeichnung	Serien-Nr.	Hersteller	Lieferant
3	1704	Behandlungsstuhl CG+	1234567	Sirona	Dentaldepot Hansen & Co
5	8970	DAC u			en & Co
13	3232	Dürr H			edizinte
6	7830	HAWC			en & Co
7	7864	HAWC			en & Co
10	753	Melag			en & Co
1	4711	MELA			edizinte
12	4232	Melag Vacuclav 40B+H	78956	Melag Medizintechnik	Dentaldepot Hansen & Co
11	32342	Miele G7882CD	32423	Miele	Mayer&Schulze Medizinte
2	4812	MIELE Thermodesinfektow	w4e9634743587	Miele	Mayer&Schulze Medizinte
15		Neues Gerät		Aesculap AG	

Abbildung 4

Drucken

Über den unten markierten Button *Drucken* kann ein *Gerätereport* ausgegeben werden oder eine *Barcodeliste mit Bild*. Die *einfache Geräteliste* unterscheidet sich zu der *Geräteliste* dadurch, dass in der einfachen Liste keine *Geräte-Checks*, *Wartungen* und *technische Prüfungen* berücksichtigt werden.

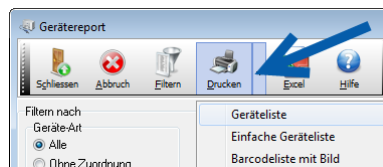


Abbildung 5

Druckvorschaufenster

Im Druckvorschaufenster gibt die Statusleiste Aufschluss darüber, welche Seite angezeigt wird. Nutzen Sie die Buttons *Seite vor*, *Letzte Seite*, *Seite zurück* und *Erste Seite* zur Navigation. Über den Button *PDF-Export* wird eine PDF-Datei hierzu erstellt. Hierzu muss der dios-PDF-Drucker installiert sein und der PDF-Export in den *Optionen*, Register *Verzeichnisse* aktiviert sein.

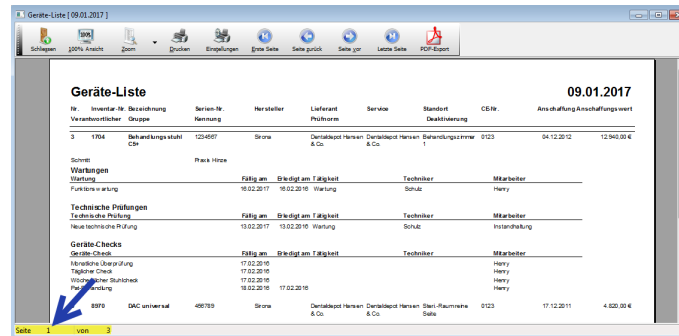


Abbildung 6

Ein Ausdruck der *Barcode-Liste mit Bild* ist sinnvoll, wenn in der *Verbrauchserfassung* die jeweiligen *Geräte* nach Benutzung abgescannt werden sollen.