

# Laborreport

Das Fenster *Laborreport* bietet die Möglichkeit, die Daten der *Laboraufträge* nach diversen Kriterien sortiert auszugeben.

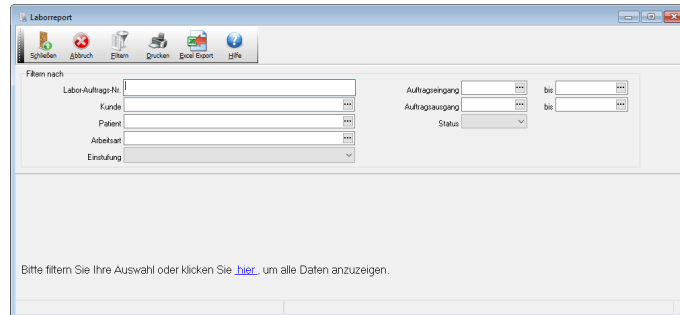


Abbildung 1

Öffnen Sie das Fenster entweder über den Menüpunkt *Labor*, Auswahlpunkt *Laborreport* oder ...

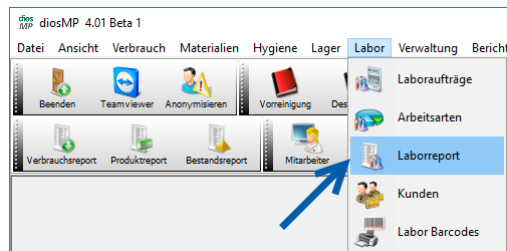


Abbildung 2

... über den Button *Laborreport* aus der Symbolleiste *Labor*.

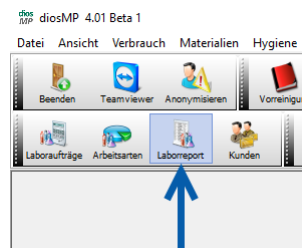


Abbildung 3

## Datenfilter

Das Fenster bietet verschiedene Möglichkeiten zur Datenfilterung: Über die *3-Punkt-Buttons* wählen Sie bequem aus der gewohnten Listenansicht die relevanten Datensätze aus, per *Drop-Down-Button* wird in den Feldern *Einstufung* und/oder *Status* das zu filternde Kriterium ausgewählt, im Feld *Laborauftragsnr.* kann direkt eine oder mehrere Zahl(en) der *Laborauftragsnummer* eingetippt werden, soweit bekannt. Nach der jeweiligen Einstellung im Bereich *Filtern nach* wird der *Filtern*-Button in der Buttonleiste angeklickt, anschließend wird in der unteren Fensterhälfte eine Übersicht der Daten ausgegeben, auf die die Filterkriterien zutreffen.

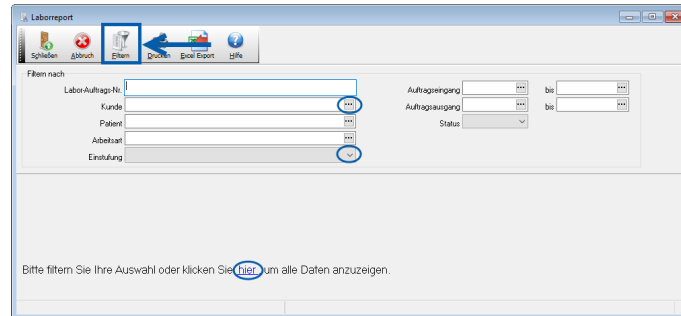


Abbildung 4

In unten dargestelltem Screenshot wurde beispielsweise die Zahl 1 eingegeben, anschließend wurde der Button *Filtern* angeklickt, was zu 2 Datensätzen aller *Laboraufträge* passt. Diese werden tabellarisch in der unteren Fensterhälfte ausgegeben.

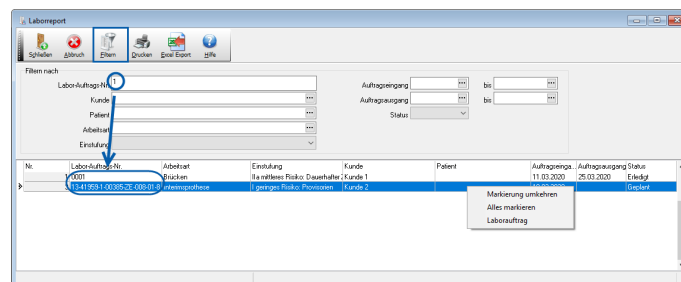


Abbildung 5

In der Datentabelle stehen über das rechte Maustastenmenü folgende Funktionen zur Auswahl:

*Markierung umkehren*

*alles markieren*

*Laborauftrag*

## Drucken

Über den Button *Drucken* werden die *Laborreporte* auf den in den *Systemoptionen* eingerichteten DIN A4-Drucker ausgegeben. Wurde zuvor eine *Tabellenzeile* mit einem *Laborauftrag* markiert, wird nur dieser gedruckt. Ohne *Markierung* in der *Datentabelle* werden *alle Laboraufträge* ausgegeben. Mithilfe der *STRG*-Taste auf der Tastatur können auch mehrere *Tabellenzeilen* markiert und somit *ausgedruckt* werden.

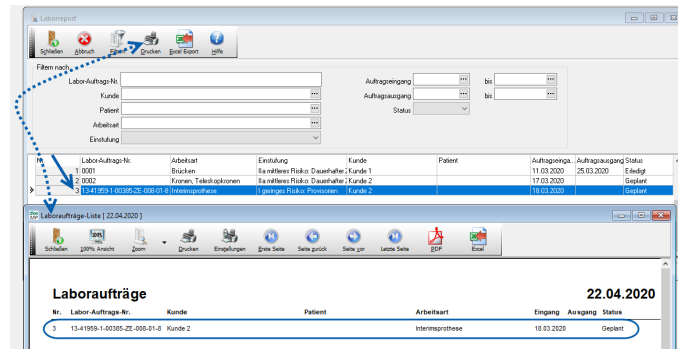


Abbildung 6

## Excel-Export

Sollten Sie eine Übersicht ausgewählter *Laboraufträge* unabhängig von diesem Programm benötigen, gibt es über zugehörigen Button die Möglichkeit, die markierten Daten in eine MS Excel-Datei zu *exportieren*.

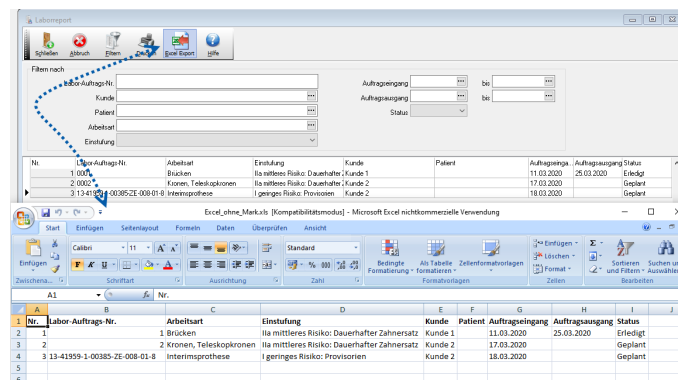


Abbildung 7