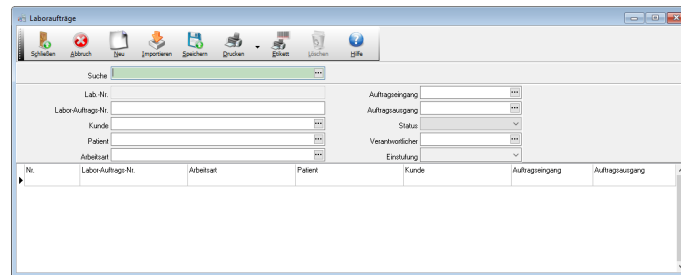


Das Fenster Laboraufträge



Das Fenster *Laboraufträge* stellt das Verwaltungsmodul für alle Aufträge dar. Öffnen Sie das Fenster über zugehörigen Button aus der Symbolleiste *Labor* ...

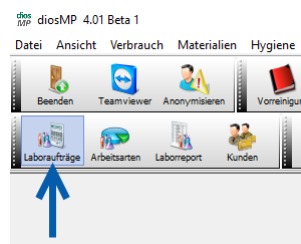


Abbildung 1

... bzw. über den Menüpunkt *Labor*, Auswahlpunkt *Laboraufträge*.

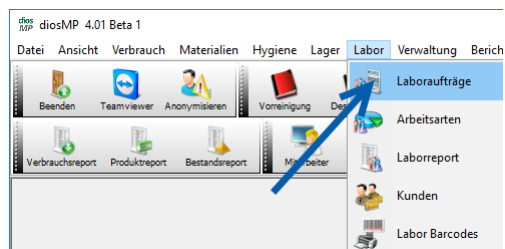


Abbildung 2