

Systemoptionen - Register Labor

Zu dem Zusatzmodul *Labor* gibt es ein neues Register in den *Programmooptionen* (ab Programmversion 4.01): *Labor*

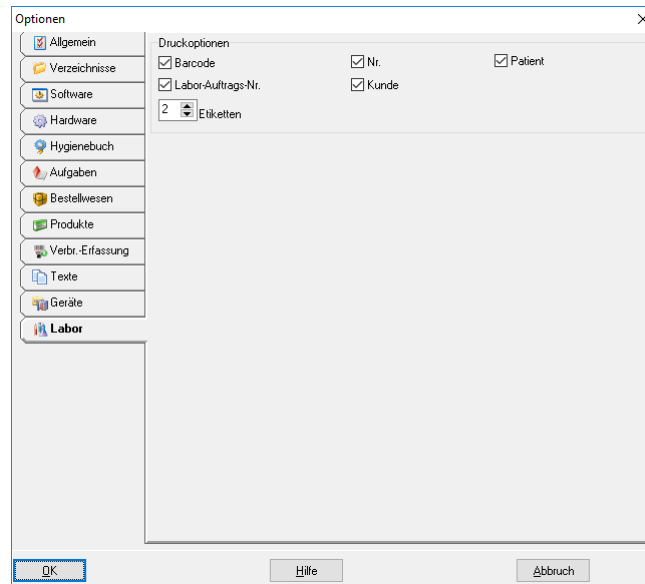


Abbildung 1

Für alle *Laboraufträge* gibt es eigene *Druckoptionen*. Bitte wählen Sie hier welche Informationen auf das Etikett eines *Laborauftrages* gedruckt werden sollen.

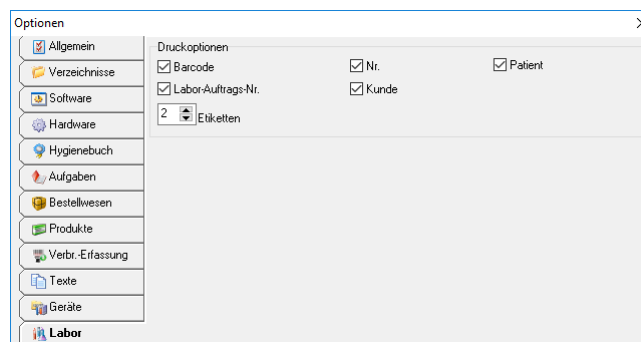


Abbildung 2

Aktivieren Sie bitte in diesem Register alle *Druckoptionen*, die auf das *Labor-Etikett* gedruckt werden sollen.

Wir empfehlen im Zahlenfeld für *Etiketten* die Anzahl 2. Es werden also insgesamt *zwei Etiketten* zu einem *Labor-Barcodedruck* erstellt. Sollte Ihnen der Platz nicht ausreichen oder in der Praxis wurde z.B. eine größere Schriftgröße gewählt, kann die *Anzahl* der *Etiketten* angepasst werden.