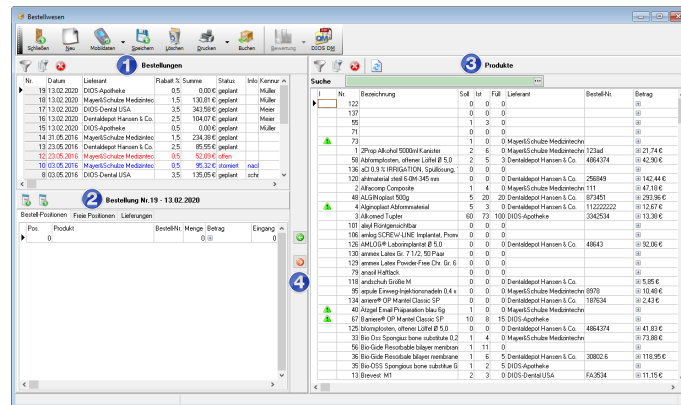
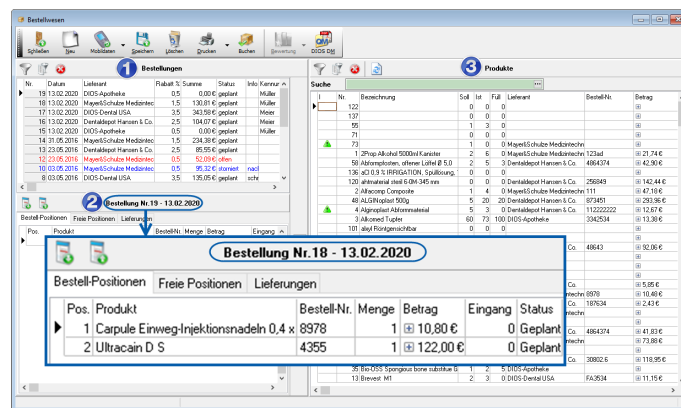


Die Tabelle der Einzelbestellung



In Bereich 2 wird die Einzelbestellungen-Tabelle angezeigt.



Tabellendaten

Register Bestell-Positionen

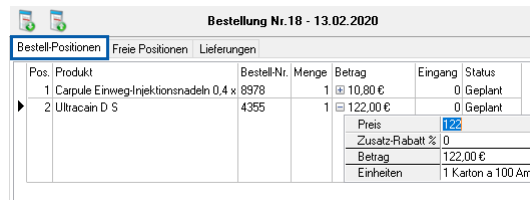
Die Tabelle gliedert sich in drei Unterregister: *Bestellpositionen*, *freie Positionen* und *Lieferungen*.

Bestell-Positionen		Freie Positionen		Lieferungen		
Pos.	Produkt	Bestell-Nr.	Menge	Betrag	Eingang	Status
1	Carpule Einweg-Injektionsnadeln 0,4 x	8978	1	10,80 €	0	Geplant
2	Ultracain D S	4355	1	122,00 €	0	Geplant

Abbildung 1

Im Register *Bestell-Positionen* werden alle Produkte aufgelistet, bei denen dieser Lieferant in der *Produktverwaltung* als *Standard-Lieferant* gespeichert wurde.

Im Register *Bestell-Positionen* werden die *Position*, das *Produkt*, die *Bestell-Nr.* bei dem *Lieferanten*, die *Menge*, der *Betrag*, die *Eingangsmenge* und der *Status* ausgewiesen. Die Einträge in den Zellen *Menge*, *Betrag*, *Eingang* und *Status* können bei Bedarf angepasst werden.



Pos.	Produkt	Bestell-Nr.	Menge	Betrag	Eingang	Status
1	Carpule Einweg-Injektionsnadeln 0.4 x	8978	1	10,80 €	0	Geplant
2	Ultracain D S	4355	1	122,00 €	0	Geplant

Abbildung 2

Register Freie Positionen

Im Register *Freie Positionen* werden alle ausgewählten Produkte hinzugefügt, die entweder über **KEINEN** Standardlieferanten verfügen bzw. einen anderen Lieferanten als Standardlieferanten zugeordnet haben und alle Produkte, für die **KEINE** Bestellnummer in der Produktverwaltung gespeichert wurde.

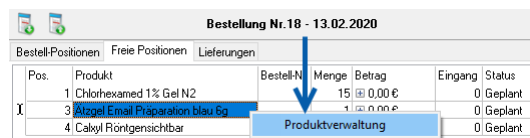


Pos.	Produkt	Bestell-Nr.	Menge	Betrag	Eingang	Status
1	Chlorhexamed 1% Gel N2		15	0,00 €	0	Geplant
3	Ätzgel Email Präparation blau 6g		1	0,00 €	0	Geplant
4	Calkyl Röntgensichtbar		1	0,00 €	0	Geplant

Abbildung 3

Die Zellen *Menge*, *Betrag*, *Eingang* und *Status* können direkt geändert werden, zur Änderung der *Bestellnummer* oder auch der *Produktbezeichnung* muss die *Produktverwaltung* genutzt werden.

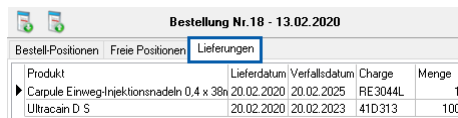
Über das rechte Maustastenmenü wird ein markiertes *Produkt* direkt in der *Produktverwaltung* aufgerufen.



Pos.	Produkt	Bestell-Nr.	Menge	Betrag	Eingang	Status
1	Chlorhexamed 1% Gel N2		15	0,00 €	0	Geplant
3	Ätzgel Email Präparation blau 6g		1	0,00 €	0	Geplant
4	Calkyl Röntgensichtbar		1	0,00 €	0	Geplant

Abbildung 4

Register Lieferungen



Produkt	Lieferdatum	Verfallsdatum	Charge	Menge
▶ Carpule Einweg-Injektionsnadeln 0,4 x 38n	20.02.2020	20.02.2025	RE3044L	1
Ultracain D S	20.02.2020	20.02.2023	41D313	100

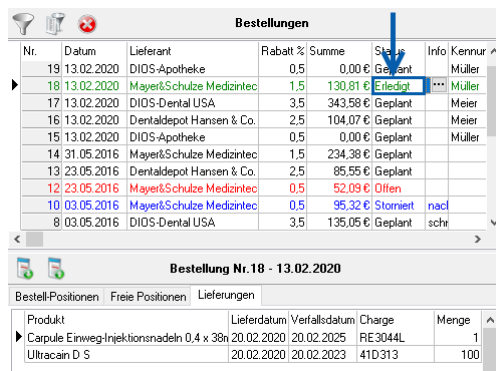
Abbildung 5

Im Register *Lieferungen* finden sich immer dann Daten, wenn mind. eine *Produktlieferung* der *Bestellung* in der *Produktverwaltung* über den Button *Bestelleingang* verbucht wurde.



Abbildung 6

Außerdem wurde der *Status* der *Bestellung* in der Bestellungen-Tabelle auf *Erledigt* geändert.



Nr.	Datum	Lieferant	Rabatt %	Summe	Status	Info	Kennur
19	13.02.2020	DIOS-Apotheke	0,5	0,00 €	Geplant		Müller
18	13.02.2020	Mayer&Schulze Medizintechnik	1,5	130,81 €	Erledigt		Müller
17	13.02.2020	DIOS-Dental USA	3,5	343,58 €	Geplant		Meier
16	13.02.2020	Dentaldepot Hansen & Co.	2,5	104,07 €	Geplant		Meier
15	13.02.2020	DIOS-Apotheke	0,5	0,00 €	Geplant		Müller
14	31.05.2016	Mayer&Schulze Medizintechnik	1,5	234,38 €	Geplant		
13	23.05.2016	Dentaldepot Hansen & Co.	2,5	85,55 €	Geplant		
12	23.05.2016	Mayer&Schulze Medizintechnik	0,5	52,09 €	Offen		
10	03.05.2016	Mayer&Schulze Medizintechnik	0,5	95,32 €	Storniert	nacl	
8	03.05.2016	DIOS-Dental USA	3,5	135,05 €	Geplant	scht	

Produkt	Lieferdatum	Verfallsdatum	Charge	Menge
▶ Carpule Einweg-Injektionsnadeln 0,4 x 38n	20.02.2020	20.02.2025	RE3044L	1
Ultracain D S	20.02.2020	20.02.2023	41D313	100

Abbildung 7

Buttons der Einzelbestellung



Mit diesen beiden *Buttons* wird die *Position* des zu bestellenden *Produktes* verändert.

