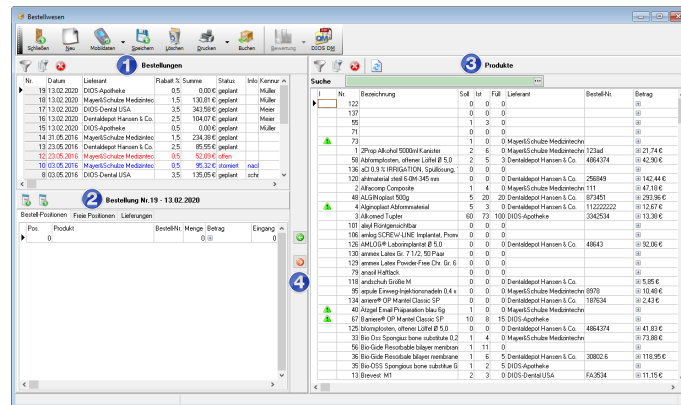
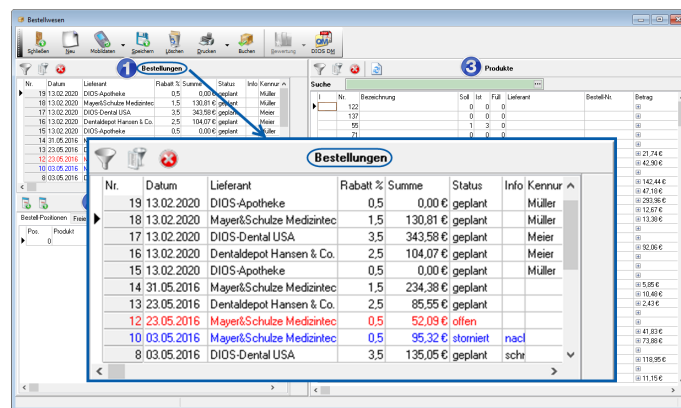


Die Bestellungen-Tabelle



In Bereich 1 wird eine Tabelle aller bisher gespeicherten *Bestellungen* ausgegeben.



Tabellendaten

Zu jeder gespeicherten *Bestellung* wird eine fortlaufende, nicht veränderbare *Bestellungsnummer* vergeben, das *Datum* und der ausgewählte *Lieferant* gespeichert. Passend zum ausgewählten *Lieferanten* kommt der spezifische *Rabatt* hinzu. Die folgende Zelle weist die *Summe* der *Bestellung* aus. Der *Status* je *Bestellung* ist auf einen Blick durch die farbliche Anpassung erkennbar. In das folgende *Infocfeld* kann Text zu der jeweiligen *Bestellung* gespeichert werden. Die letzte Zelle *Kennung*, informiert, welcher *Mitarbeiter* die *Bestellung* ausgeführt hat.

Die Zelle *Status* zu einer *Bestellung* kann per Drop-Down-Feld angepasst werden, wird allerdings auch, z.B. beim Ausdruck der *Bestellung* automatisch von *geplant* nach *offen* verändert.

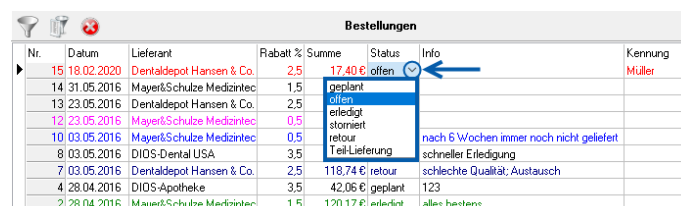


Abbildung 1

Filterung

In der Titelleiste der Tabelle *Bestellungen* sind drei Buttons angesiedelt:



Abbildung 2



Filteroptionen ein/aus: Durch Mausklick auf diesen Button wird ein separater Filterbereich über der *Bestellungen*-Tabelle eingeblendet.



Dieser Button wird genutzt nachdem die Filterkriterien eingestellt sind. Anschließend werden in der Tabelle *Bestellungen* nur noch diese angezeigt, auf die die Filterkriterien zutreffen.



Der *Abbruch*-Button wird immer dann genutzt, wenn eingestellte Filterkriterien komplett verworfen werden sollen.

Filterbereich Bestellungen

Direkt nach dem Mausklick auf den Button *Filteroptionen ein/aus* wird ein Filterbereich oberhalb der *Bestellungen*-Tabelle eingeblendet.

Bestellungen

Bestellungen filtern

Lieferant ...

Status ...

Kennung ...

Nr.	Datum	Lieferant	Rabatt %	Summe	Status	Info	Kennung
15	18.02.2020	Dentaldepot Hansen & Co.	2,5	17,40 €	offen		Müller
14	31.05.2016	Mayer&Schulze Medizintec	1,5	234,38 €	geplant		
13	23.05.2016	Dentaldepot Hansen & Co.	2,5	85,55 €	geplant		
12	23.05.2016	Mayer&Schulze Medizintec	0,5	52,09 €	Teil-Liefen		
10	03.05.2016	Mayer&Schulze Medizintec	0,5	95,32 €	storniert	nach 6 Wochen immer noch nicht geliefert	
8	03.05.2016	DIOS-Dental USA	3,5	135,05 €	geplant	schneller Erledigung	
7	03.05.2016	Dentaldepot Hansen & Co.	2,5	118,74 €	retour	schlechte Qualität, Austausch	
4	28.04.2016	DIOS-Apotheke	3,5	42,06 €	geplant	123	
2	28.04.2016	Mayer&Schulze Medizintec	1,5	120,17 €	erledigt	alles bestens	

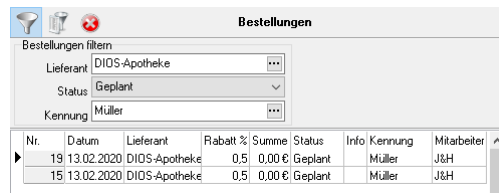
Bestellung Nr.13 - 23.05.2016

Pos.	Produkt	Bestell-Nr.	Menge	Betrag	Eingang	Status
1	Clip F Tripack	131234	5	74,75 €	0	geplant
2	Alginoplast Abformmaterial	11222222	1	12,99 €	0	geplant

Abbildung 3

Im Abschnitt *Bestellungen filtern* werden drei verschiedene Filtermöglichkeiten zur Verfügung gestellt: *Lieferant*, *Status* und *Kennung*. Klicken Sie hier auf die jeweiligen Drei-Punkt-Buttons in den Zellen oder wählen den Drop-Down-Button im Feld *Status* um die Filterkriterien anzupassen.

Sind alle Eingaben gesetzt, wird über den *Filtern*-Button die Sortierung der Daten erfolgen. Anschließend weist die *Bestellungen*-Tabelle alle *Bestellungen* aus, auf die die eingestellten *Filterkriterien* zutreffen.



Nr.	Datum	Lieferant	Rabatt %	Summe	Status	Info	Kennung	Mitarbeiter
19	13.02.2020	DIOS-Apotheke	0,5	0,00 €	Geplant		Müller	J&H
15	13.02.2020	DIOS-Apotheke	0,5	0,00 €	Geplant		Müller	J&H

Abbildung 4