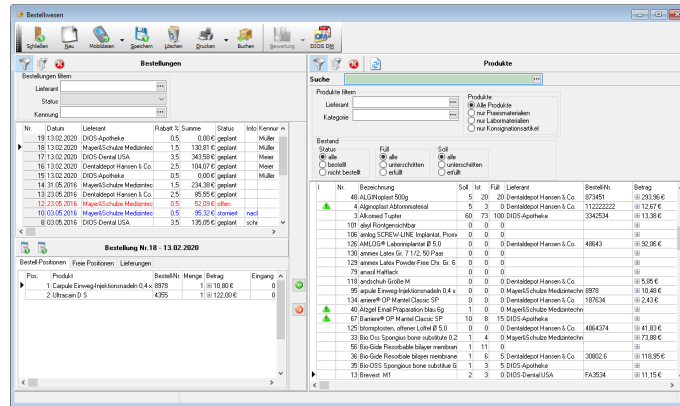


# Übersicht

Das Bestellwesen dient zur Erstellung neuer *Bestellungen* für *Produktlieferungen*. Darüber hinaus bietet es einen Überblick über *Produktverfügbarkeit* und *Bestellstatus*.



Das Fenster *Bestellwesen* wird über den Menüpunkt *Materialien*, Auswahlpunkt *Bestellwesen* oder...

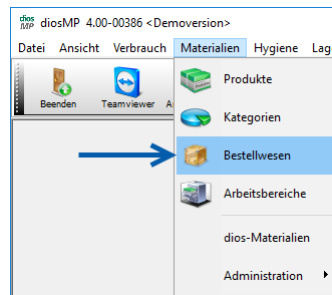


Abbildung 1

... über den Button *Bestellwesen* in der Symbolleiste *Produkte* geöffnet.

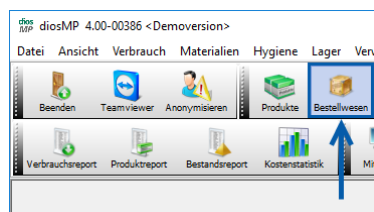


Abbildung 2

Die Symbolleiste *Produkte* wird über den Menüpunkt *Ansicht, Symbolleisten, Auswahlpunkt Produkte* angezeigt.

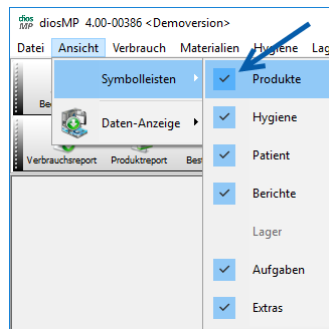


Abbildung 3

Das Fenster *Bestellwesen* wird grob in unterschiedliche Bereiche aufgeteilt:

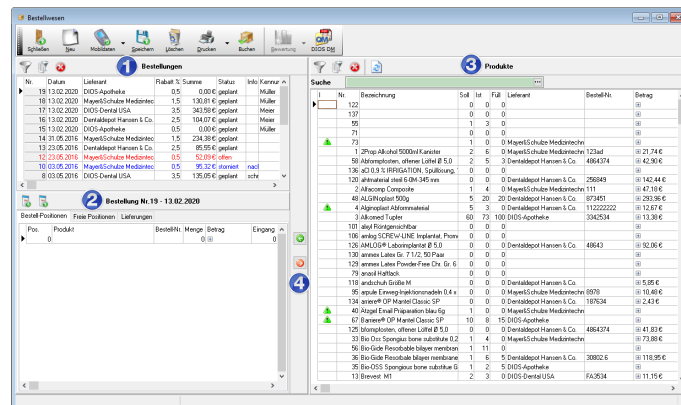


Abbildung 4

Die Tabelle aller gespeicherten *Bestellungen* ist als Bereich 1, die einzelnen Positionen der ausgewählten *Bestellung* werden in dem Bestellungen-Teil als Bereich 2 und die tabellarische Übersicht aller *Produkte* als Bereich 3 definiert. Der 4. Bereich weist die *Buttons* in der Fenstermitte zum *Hinzufügen* bzw. *Entfernen* von *Produkten* aus.