

## Datenfilter

Alle gespeicherten *Geräte* können nach *Räumen/Standorten* sortiert werden. Hierfür steht der *Filtern*-Button zur Verfügung, der in untenstehender Abbildung mit der Zahl 1 versehen wurde.

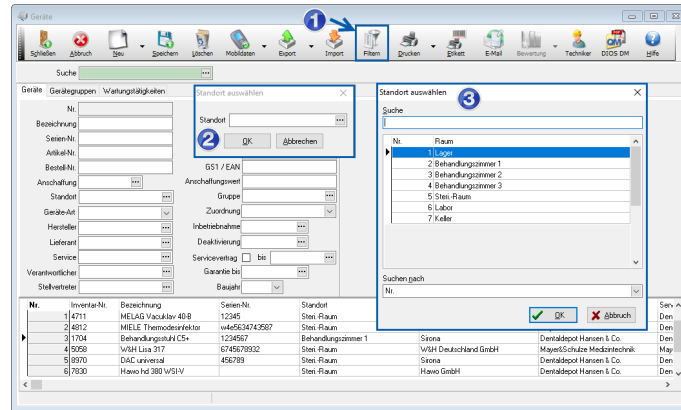


Abbildung 1

Nach einem Mausklick auf *Filtern* öffnet sich das Fenster *Standort auswählen* (2). Hier wird der *Drei-Punkt-Button* angeklickt. Jetzt wird ein weiteres Fenster geöffnet (3), in dem direkt der *Raum* markiert und mit *OK* bestätigt werden kann. Anschließend werden alle *Geräte*, die dem ausgewählten *Standort* zugewiesen sind, ausgegeben.