

Unterregister Produkte

In diesem Unterregister werden alle *Produkte* zu dem ausgewählten *Gerät* gespeichert. Ein neues *Produkt* wird dem *Gerät* über das rechte Maustastenmenü, Auswahlpunkt *Hinzufügen* zugeordnet.

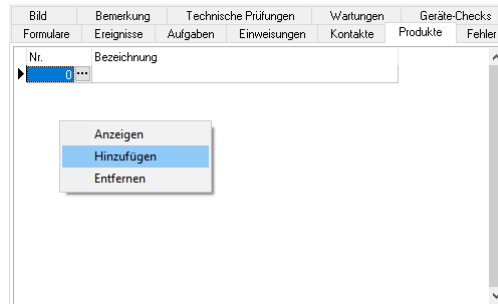


Abbildung 1

Direkt öffnet sich das Fenster *Produkt auswählen*. Markieren Sie das *Produkt* und bestätigen es mit *OK*.

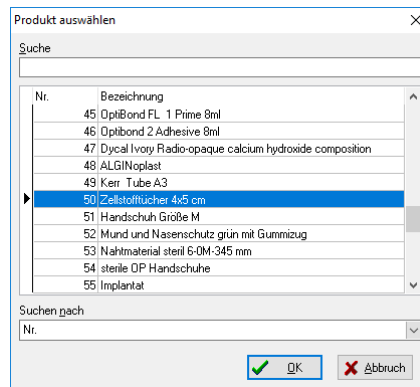


Abbildung 2

Bereits gespeicherte *Produkte* werden im Unterregister *Produkte* über das *rechte Maustastenmenü* angezeigt oder *gelöscht*. Gelöscht wird nicht das *Produkt*, sondern nur die Produktzuordnung für das aufgerufene *Gerät*.

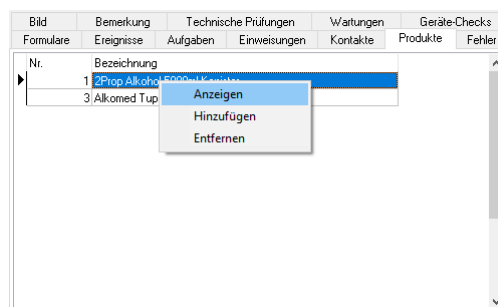


Abbildung 3

Wird der Punkt *Anzeigen* gewählt, öffnet sich das markierte *Produkt* in der *Produktverwaltung*. Hier können direkt die Datenänderungen zum *Produkt* erfolgen.

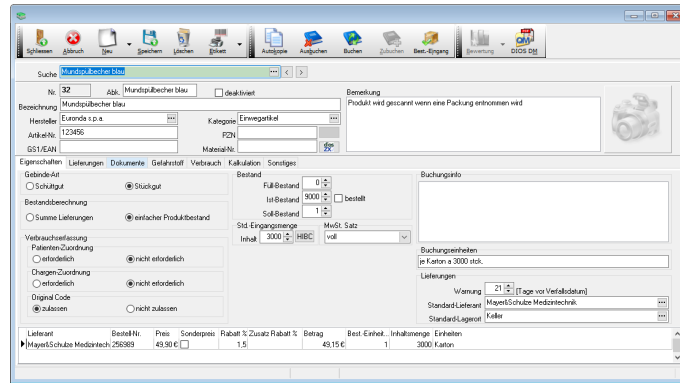


Abbildung 4