

# Das Fenster Verbrauchserfassung - Datentabellen

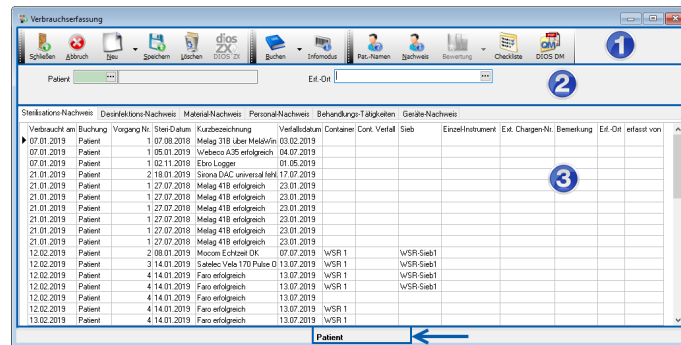


Abbildung 1

Teilbereich 3 des Fensters *Verbrauchserfassung* weist die verschiedenen Datentabellen aus.

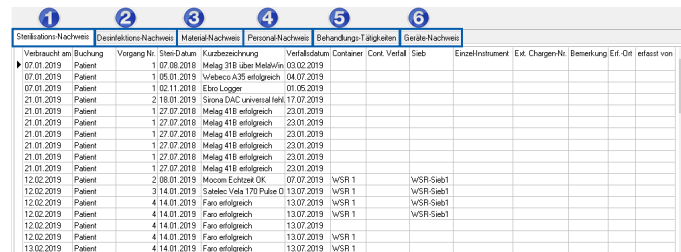


Abbildung 2

Die Tabelle besteht aus insgesamt 6 Registerkarten.

*Sterilisations-Nachweis*

*Desinfektions-Nachweis*

*Material-Nachweis*

*Personal-Nachweis*

*Behandlungs-Tätigkeiten*

*Geräte-Nachweis*

Sobald Sie in der *Verbrauchserfassung* z.B. einen Barcode eines *Sterilisationsvorganges* einscannen, wird direkt die Tabelle des betreffenden Registers angezeigt.