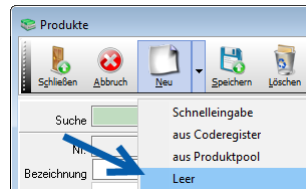


# 019 Neuanlage leer

## Leer

Über die Auswahl des *Neu*-Buttons besteht die Möglichkeit eine *Produktneuanlage* in einer leeren Datenmaske zu erstellen.



**Wir empfehlen die Verwendung des MP DualScan 1500 2D Barcodescanners zur Neuanlage von Produkten!**

Nach erfolgter Auswahl stellt sich das Fenster *Produkte* mit einer fast leeren Datenmaske dar. Nur die automatisch vergebene, nicht veränderbare *Produktnummer* wird eingetragen, sowie die *Abkürzung* rot hinterlegt. Dieses Feld MUSS ausgefüllt werden.

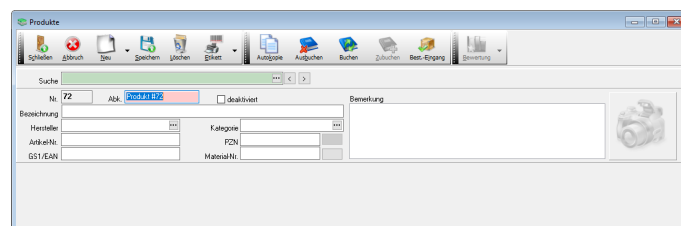


Abbildung 1

Geben Sie hier die verschiedenen *Infos* zu dem *Produkt* ein und speichern diese.

Das Fenster *Produkte* zeigt nach dem Mausklick auf *Speichern* die einzelnen Unterregister zu dem *Produkt* an.

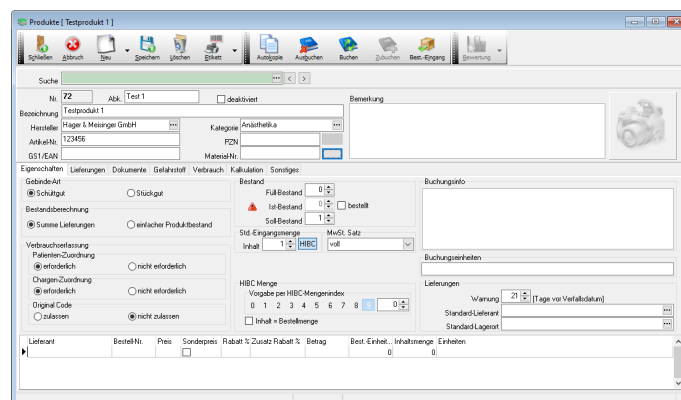


Abbildung 2