

# 017 Produkthanlage per Neu-Button aus Coderegister

## Neuanlage aus Coderegister

Ein neues *Produkt* kann über die Mehrfachauswahl des *Neu*-Buttons aus dem *Coderegister* angelegt werden. Dies empfiehlt sich, wenn in der Praxis kein Barcodescanner zur Verfügung steht. Die Informationen zu dem *Hersteller* werden aus dem *Coderegister* abgerufen und stehen somit direkt für die Neuanlage des *Produktes* zur Verfügung.

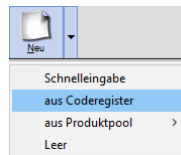


Abbildung 1

Direkt öffnet sich das Fenster *dios Coderegister* mit den enthaltenen Herstellerangaben.

Produkt	Artikel-Nr.	GS1/EAN	PZN	Hersteller	Bild	Datenblatt
	EJ070	4038653064779		Aesculap AG		
	EJ271R	4038653002694		Aesculap AG		
	EJ417	4038653210763		Aesculap AG		
	EJ420	4038653210770		Aesculap AG		
	EJ441R	4038653162230		Aesculap AG		
	EJ445R	4038653210787		Aesculap AG		
	EJ450R	4038653210794		Aesculap AG		
	EJ475	4038653162247		Aesculap AG		
	EJ477R	4038653162254		Aesculap AG		
	EJ479R	4038653245680		Aesculap AG		
	EJ485R	4038653162261		Aesculap AG		
	EJ595P	4038653327990		Aesculap AG		
	EJ562P	4038653210800		Aesculap AG		
	EJ570P	4038653340997		Aesculap AG		
	EJ571P	4038653340993		Aesculap AG		
	EJ601R	4038653162308		Aesculap AG		
	EJ603R	4038653162315		Aesculap AG		
	EJ605P	4038653162322		Aesculap AG		
	CB-031-02.R	5095049012786		Aesculap AG		

Abbildung 2

Ist auf der Produktverpackung des anzulegenden *Produktes* ein *Hersteller* verzeichnet, wird über den Drei-Punkt-Button in dem Feld *Hersteller* das *Hersteller Auswahl* Fenster geöffnet.

Name	Nr.	HIBC-ID	GS1-ID
adest medical Technologies GmbH	1959	EADE	
*** CANCELLED ***	1993	M101	
*** CANCELLED ***	1994	M102	
*** CANCELLED ***	1995	M103	
*ALL DIVISIONS*	1991	H376	
*ALL PRODUCTS*	1992	H681	
3M	1014	H447	
3M	1015	H448	
3M	1016	H449	
3M	1019	H452	
3M	1020	H453	

Abbildung 3

Über das Drop-Down-Feld *Suchen nach* wird die Sortierung der Herstellertabelle bestimmt. Wird das Feld auf

Name eingestellt, wird in dem Such-Feld der Hersteller eingegeben. Der gewählte Hersteller wird anschließend im Fenster *dios Coderegister* über den Button *Filtern* mit allen verzeichneten Produkten gelistet. Wählen Sie anschließend den korrekten Eintrag aus und klicken auf den *Übernehmen*-Button.

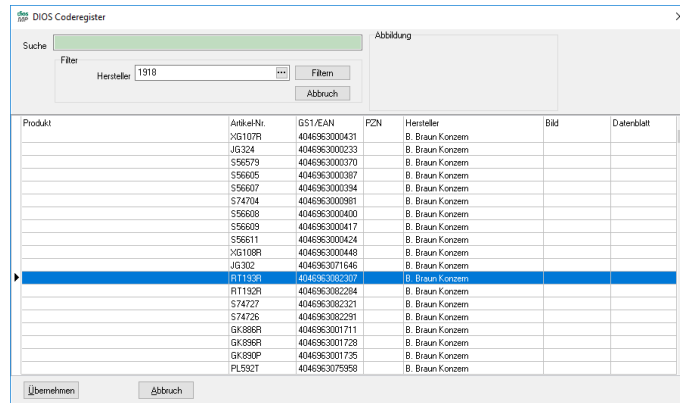


Abbildung 4

In dem Fenster *Produkte* wurden div. Felder mit den Angaben aus dem *Coderegister* gefüllt. Prüfen Sie diese und geben die ggf. noch fehlenden Angaben an.

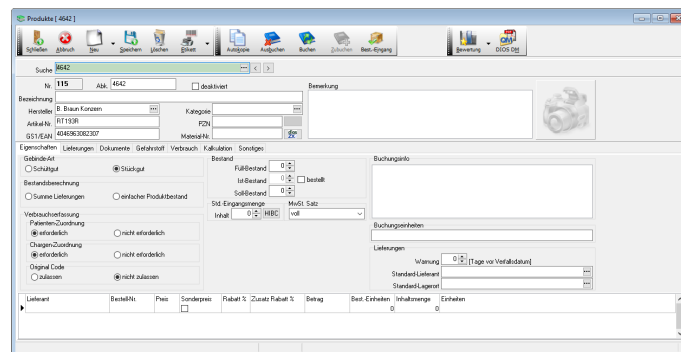


Abbildung 5

Abschließend muss noch eine *Lieferung* des *Produktes* gespeichert werden, sofern sich in der Praxis eine bestimmte Menge befindet, auf die im Praxisbetrieb zurückgegriffen werden soll. Öffnen Sie hierzu unten markiertes Register *Lieferungen*.

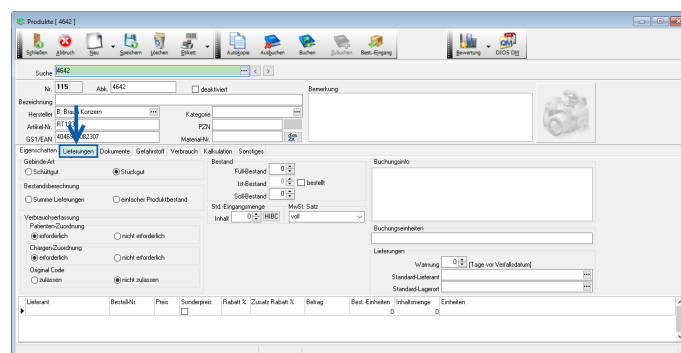


Abbildung 6