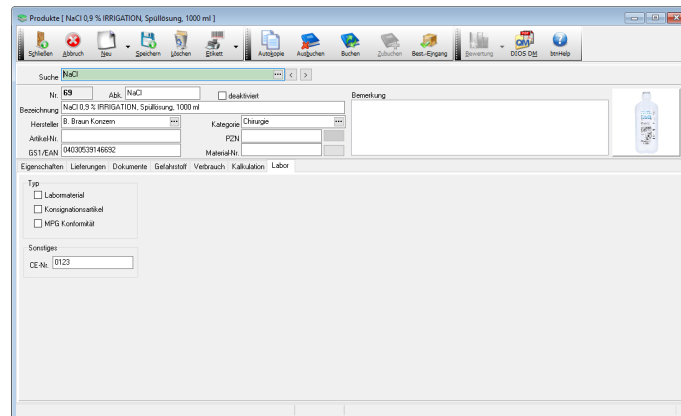


011 Register Labor



Im Register *Sonstiges* werden verschiedene Vorgaben zu dem Produkt eingestellt. In dem Feld *Typ* wird das *Produkt* als *Labormaterial*, *Konsignationsartikel* und/oder *MPG Konformität* gekennzeichnet.

Im Rahmen *Sonstiges* kann die *CE-Nummer* des *Produktes* eingegeben werden. Die *CE-Nummer* wird neuerdings in eine *chargenbezogene MPG-Konformitätserklärung* eingepflegt. Dieses Dokument kann individuell für jeden *Patienten* erstellt werden und wird für alle selbst hergestellten *Produkte* benötigt. Aktivieren Sie bei *Produkten* dieser Art bitte den Punkt *MPG Konformität* und tragen die korrekte *CE-Nummer* in den Rahmen *Sonstiges* ein. Wird ein *Patient* mit diesem selbst erstellten *Produkt* behandelt, muss das *Produkt* in der *Verbrauchserfassung* eingescannt werden. Über den Menüpunkt *Patienten*, Auswahlpunkt *Nachweis* kann jetzt die *chargenbezogene MPG-Konformitätserklärung* gedruckt werden.

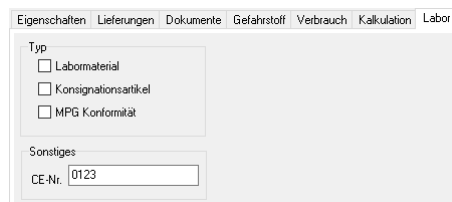


Abbildung 1

Hier geht's weiter: