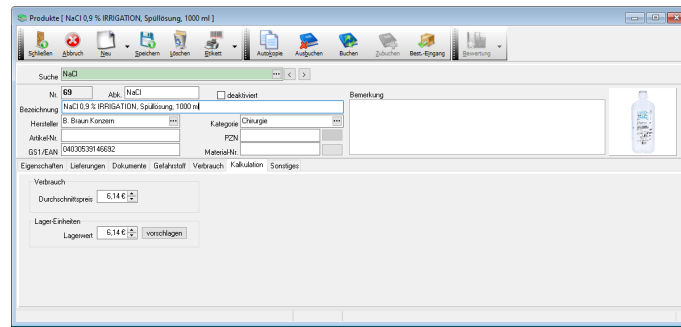


010 Register Kalkulation



Im Register *Kalkulation* wird der *Durchschnittspreis* für den *Verbrauch* des aufgerufenen *Produktes* ausgegeben. Anschließend kann über den Button *vorschlagen* ein Durchschnittspreis für die Lagereinheiten angezeigt werden.

Beispiel: Ein *Produkt* wird in einem Karton geliefert, in dem 5 Flaschen enthalten sind. Der Karton kostet 20,- Euro. Im Register *Lieferwesen* wurde der *Ist-Bestand* auf den Wert 5 gesetzt. Klickt man jetzt auf den Button *vorschlagen*, so wird ein *Durchschnittspreis* von 4,- Euro ($20/5=4$) vorgeschlagen. In dem *Produktreport*, Filterungsoptionen *Lagerwert (Durchschnitt)* wird jetzt dieser ermittelte *Lagerwert* mitgeführt.

Sollte der *Preis je Patientenverbrauch* von dem *vorgeschlagenen Wert* abweichen, kann der *Durchschnittspreis des Verbrauchs* angepasst werden.

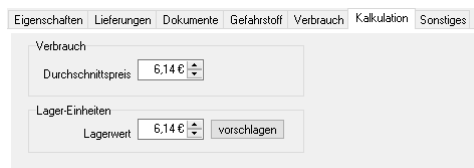


Abbildung 1

Hier geht's weiter: