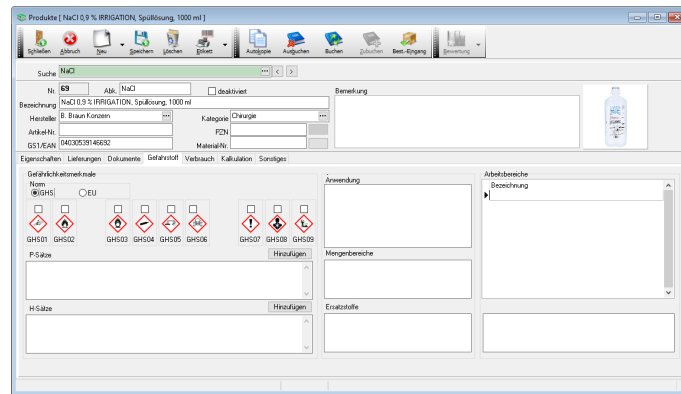


008 Register Gefahrstoff



Im Register *Gefahrstoff* ist eine Kennzeichnung des *Produktes* bzgl. seiner Gefährlichkeitsmerkmale möglich. Hier sind nähere Angaben zur *Anwendung*, zum *Mengenbereich*, den *Ersatzstoffen* und *Arbeitsbereichen* möglich.

Bitte wählen Sie die korrekte *Norm* aus, die *Gefährlichkeitssymbole* werden direkt angepasst.

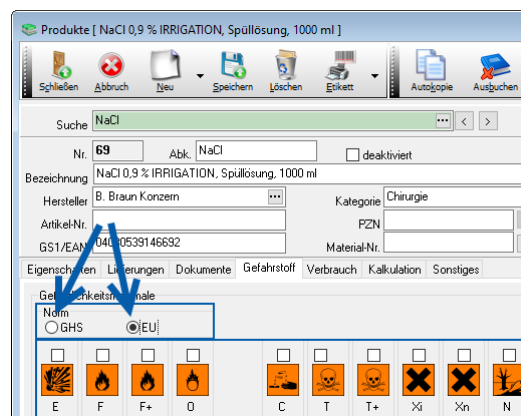


Abbildung 1

Über die Buttons *Hinzufügen* können *P-* bzw. *H-Sätze* hinzugefügt werden. *H-Sätze* (Hazard Statement) beschreiben Gefährdungen, die von chemischen Stoffen oder Zubehör ausgehen können. *P-Sätze* (Precautionary Statement) geben Sicherheitshinweise zum Umgang mit dem *Produkt*.

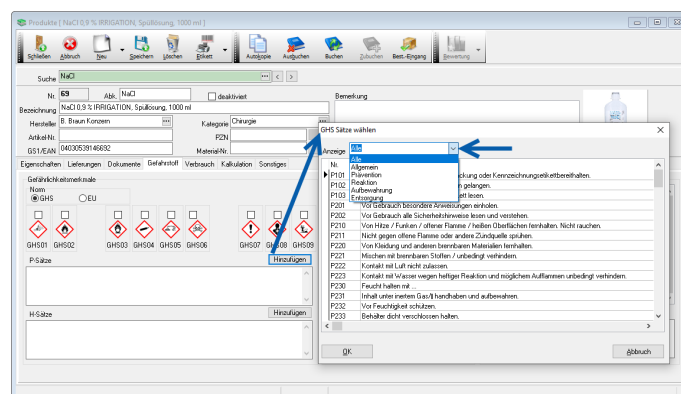


Abbildung 2

Die angezeigten *GHS-Sätze* können über den Drop-down-Button angepasst werden.

Um den korrekten *Arbeitsbereich* für ein *Produkt* einzugeben, klicken Sie bitte einmal auf den *Drei-Punkt-Button* in der Zelle *Bezeichnung*. Das Fenster *Arbeitsbereich* öffnet sich. Markieren Sie hier den korrekten *Arbeitsbereich* und bestätigen mit Mausklick auf *OK*.

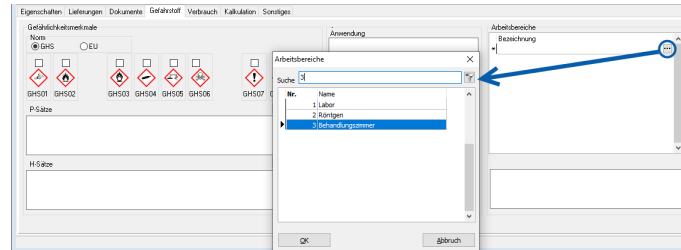


Abbildung 3

Soll ein neuer *Arbeitsbereich* hinzugefügt werden, muss dieser erst in dem Modul *Arbeitsbereiche* eingegeben und gespeichert werden.

Hier geht's weiter: