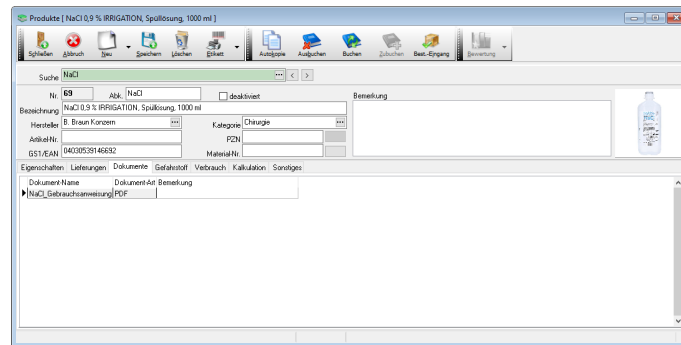


## 007 Register Dokumente



Im Register *Dokumente* werden Gebrauchsanweisungen, Beschreibungen usw. zu dem *Produkt* gespeichert.

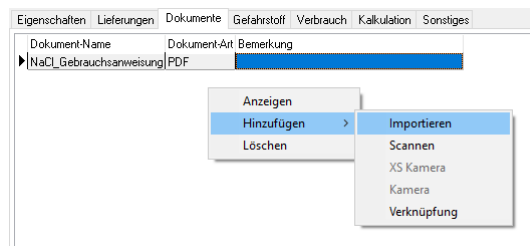


Abbildung 1

Bereits gespeicherte *Dokumente* werden über das rechte Maustastenmenü, Auswahlpunkt *Anzeigen*, geöffnet und/oder über den Auswahlpunkt *Löschen* direkt entfernt. Der Auswahlpunkt *Hinzufügen* erlaubt die Speicherung neuer *Dokumente* durch *Importieren* aus dem Praxisnetzwerk, durch *Scannen* mit dem in den Optionen eingerichteten Flachbettscanner oder mithilfe der *dios Kameras*. Der Auswahlpunkt *Verknüpfung* erstellt lediglich eine Verknüpfung zum Speicherort im Praxisnetzwerk.

Hier geht's weiter: