

# 016 Produkthanlage per Neu-Button - Schnelleingabe

Um ein *Produkt* als neues Produkt mithilfe der *Schnelleingabe* anzulegen, wird die Mehrfachauswahl des Buttons *Neu* genutzt.

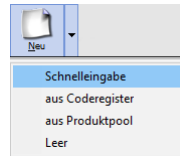


Abbildung 1

Direkt öffnet sich das Fenster *Produkt-Schnelleingabe*. Füllen Sie bereits in diesem Fenster die Felder zu dem *Produkt* aus. Die Angaben werden in die *Produktverwaltung* übernommen. Markieren Sie den *Hersteller* in dem Fenster *Hersteller Auswahl* durch Mausklick auf den *Drei-Punkt-Button* und übernehmen diesen dann über einen Mausklick auf den Button *OK*.

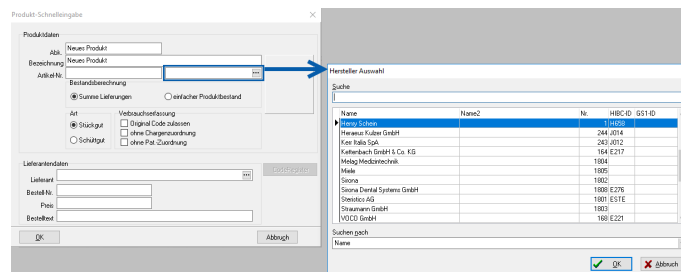


Abbildung 2

Speichern Sie die Einstellungen für den Praxisbetrieb hinsichtlich der *Bestandsberechnung* zu dem *Produkt*, seiner *Art* und der *Verbrauchserfassung*.

Füllen Sie anschließend die Angaben zu den *Lieferantendaten* und verlassen das Fenster mit Mausklick auf *OK*.

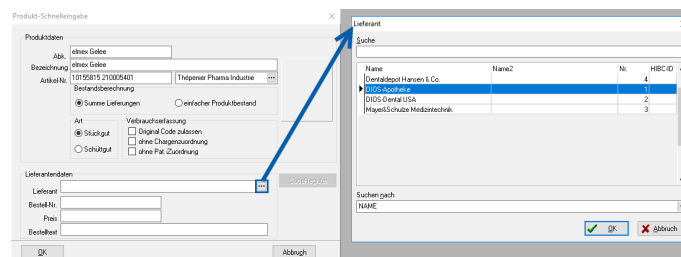


Abbildung 3

Anschließend öffnet sich das Fenster *Produkte* mit dem neu angelegten Artikel aus der *Schnelleingabe*.

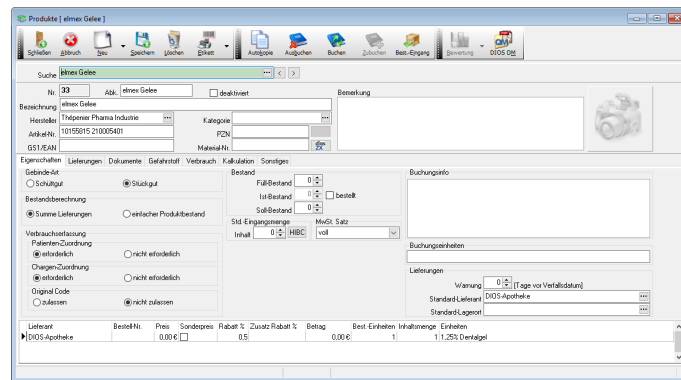


Abbildung 4

Nun muss noch eine *Lieferung* des Produktes gespeichert werden, sofern sich in der Praxis eine bestimmte *Menge* befindet, auf die im Praxisbetrieb zurückgegriffen werden soll. Öffnen Sie hierzu unten markiertes Register *Lieferungen*.

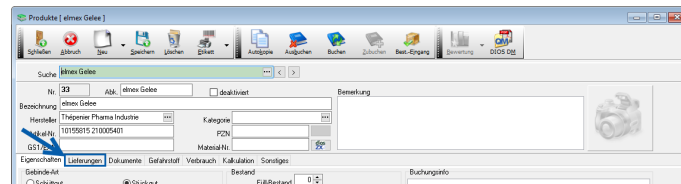


Abbildung 5

Wir empfehlen die Nutzung des MP DualScan Barcodescanners zur Erfassung aller produktrelevanten Daten.