

014 Anlage per Barcodescann des Paper-EDI Barcodes auf dem Lieferschein

Einige *Lieferanten* drucken einen PaperEDI-Barcode auf den Lieferschein. Dieser Barcode gibt Aufschluss über die *Produkte der Lieferung, Menge, ggf. Chargenangaben* usw. Das Programm nutzt diese Infos und überträgt sie in die Produktdaten. Zuerst muss geprüft werden, dass das Produkt bzw. die Produkte nicht bereits erfasst wurden. Scannen Sie dazu bitte direkt den PaperEDI-Barcode auf dem Lieferschein.

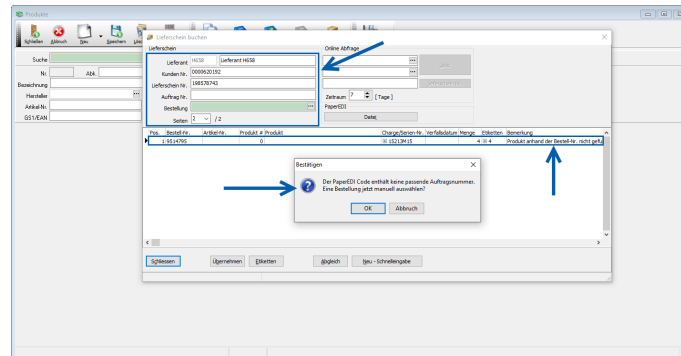


Abbildung 1

Direkt nach dem Scann des PaperEDI-Barcodes öffnet sich das Fenster *Lieferschein buchen* mit einem überlagerten Popup-Fenster, das informiert, dass keine passende Auftragsnummer zu dem Lieferschein gefunden wurde. Sollten die *Produkte* in einer im *Bestellwesen* generierten Bestellung enthalten sein, haben Sie die Möglichkeit diese manuell auszuwählen. Bestätigen Sie das Popup-Fenster in diesem Fall mit *OK*. Ansonsten bitte auf den Button *Abbruch* klicken.

In dem Fenster *Lieferschein buchen* wurden direkt einige Felder mit den Infos aus dem PaperEDI-Barcode gefüllt: *Lieferant, Kundennummer, Lieferscheinnummer* und *Seitenanzahl*. In der Tabelle ist in der Zelle *Bemerkung* ersichtlich, dass das *Produkt* anhand der *Bestell-Nr.* nicht gefunden werden konnte. In der Tabellenzelle *Charge/Serien-Nr.* fällt ein *+*-Zeichen auf. Durch einen Mausklick auf das Zeichen, öffnet sich eine kleine Tabelle mit allen in der *Lieferung* enthaltenen *Chargen*.

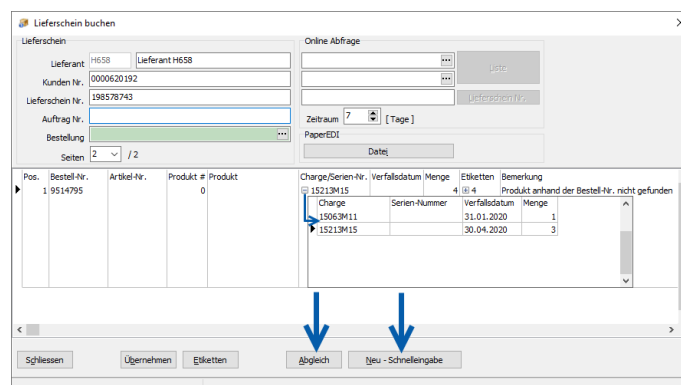


Abbildung 2

Zurück im Fenster *Lieferschein buchen* stehen die Buttons *Abgleich* und *Neu - Schnelleingabe* zur Verfügung. Der Button *Abgleich* "überschreibt" ein bereits gespeichertes *Produkt* mit den Angaben aus dem PaperEDI-Barcode des Lieferscheins. Der Button *Neu-Schnelleingabe* erlaubt eine Neuanlage des *Produktes*.

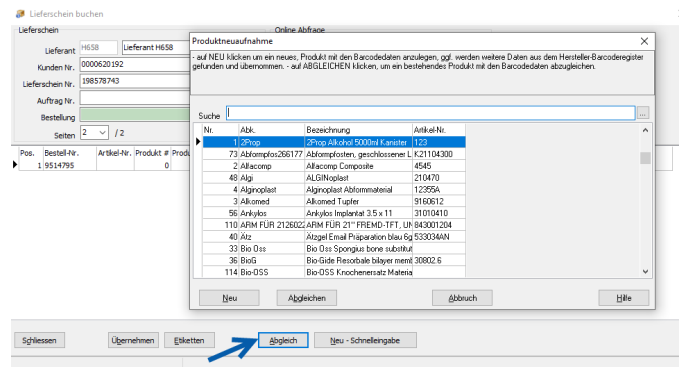


Abbildung 3

Nach einem Mausklick auf den Button *Abgleich* öffnet sich das Fenster *Produktneuaufnahme*. Ist das *Produkt* bereits gespeichert, wird es in der Tabelle ausgewählt und markiert, um dann über den Button *Abgleichen* im Fenster *Produktneuaufnahme* überschrieben bzw. vervollständigt zu werden.

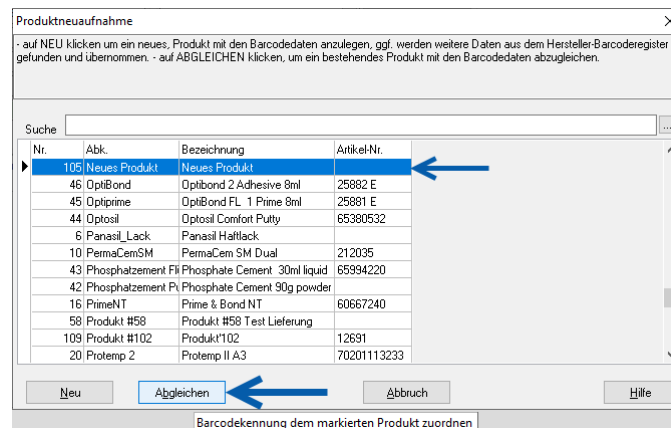


Abbildung 4

Ist das *Produkt* nicht in der Tabelle zu finden, wird das *Produkt* über den Button *Neu* neu angelegt. Es öffnet sich das Fenster *Produkt-Schnelleingabe*. Dieses Fenster öffnet sich ebenfalls, wenn in dem Schritt der Abbildung 3 der Button *Neu-Schnelleingabe* genutzt wird.

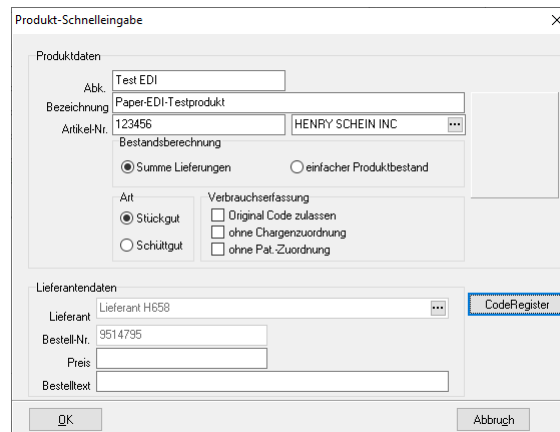


Abbildung 5

Die Daten der bereits gefüllten Felder stammen aus dem Lieferschein PaperEDI-Barcode. Füllen Sie die anderen Angaben und bestätigen mit *OK*.

Bitte beachten Sie, dass im Feld *Preis* die Währung Euro bereits vorgegeben ist. Das Euro-Zeichen darf hier nicht eingegeben werden, nur der numerische Betrag.

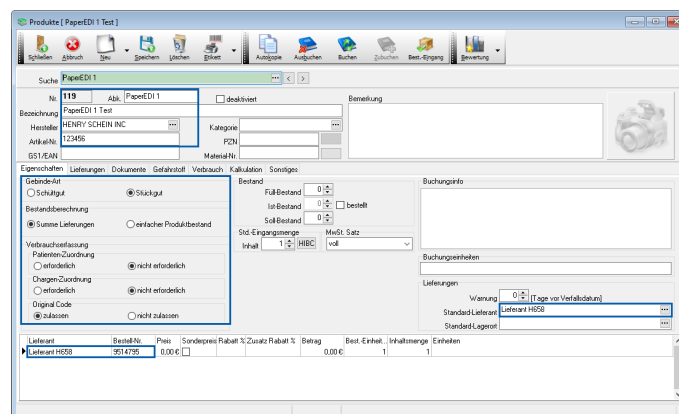


Abbildung 6

Das *Produkt* wurde in der Produktverwaltung angelegt. Wenn nötig, werden die *Eigenschaften* angepasst.