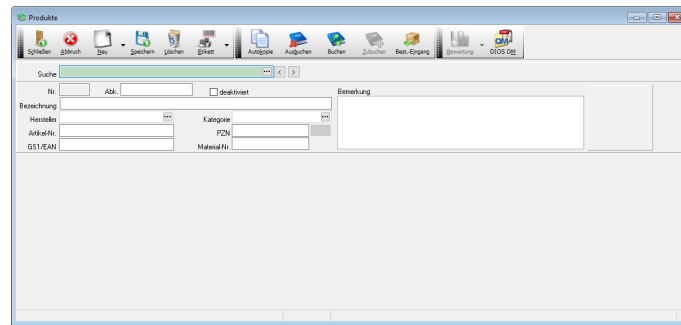


013 Anlage per Barcodescann des Produkt-Barcodes



Um ein *Produkt* als neues Produkt mithilfe der *Barcodeerfassung* anzulegen, sollte zuerst geprüft werden, dass dieses *Produkt* nicht bereits erfasst wurde. Scannen Sie hierzu bitte direkt den Barcode auf der Umverpackung. Sollten auf der Umverpackung direkt mehrere Barcodes abgebildet sein, entscheiden Sie sich bitte für den quadratischen Barcode mit Punkten und Lücken. Die Barcodes aus einfachen Barcodestrichen enthalten nicht annähernd so viel Informationen wie ein HIBC-Code.

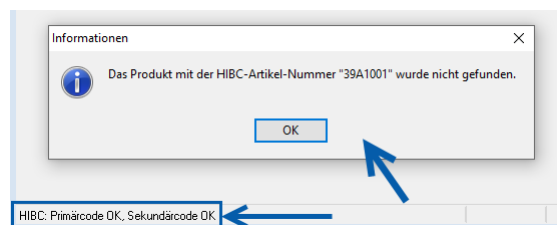


Abbildung 1

Direkt nach dem Scann des HIBC-Codes öffnet sich ein *Informationen*-Fenster, dass, nach Kenntnisnahme mit einem Mausklick auf *OK* geschlossen wird. Zusätzlich gibt die Statusleiste erste Informationen zu dem erfassten Barcode aus.

Nachdem erfolgreich überprüft wurde, dass dieses *Produkt* noch nicht erfasst wurde, wird der Button *Buchung* angeklickt. Dieser bleibt blau hinterlegt, die Buchung jedes erfassten Barcodes wird jetzt direkt durchgeführt.

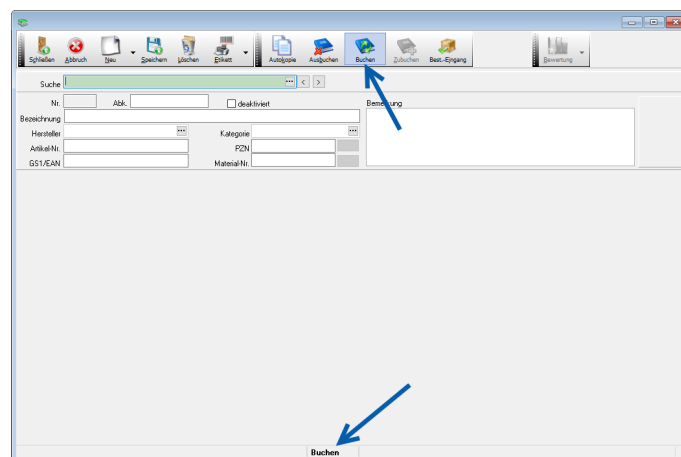


Abbildung 2

Erneut wird der Barcode mit dem Barcodescanner erfasst. Direkt öffnet sich das Fenster *Produktneuaufnahme*.

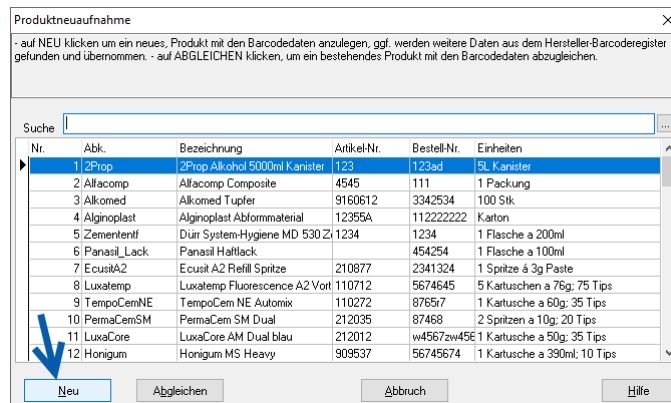


Abbildung 3

Klicken Sie auf den Button *Neu*, um das gescannte Produkt neu anzulegen.

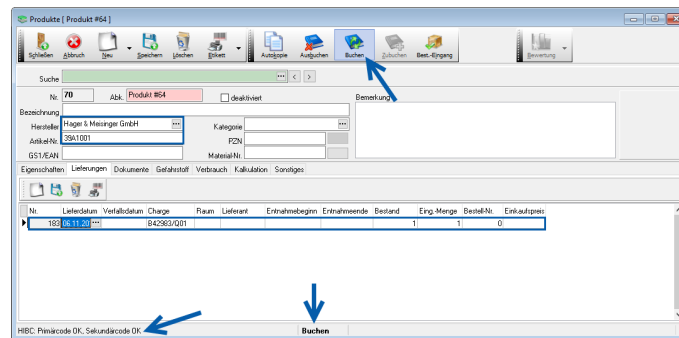


Abbildung 4

Das Fenster *Produkte* öffnet sich im Register *Lieferungen*. Die verwertbaren Informationen aus dem Produktbarcode werden direkt in die entsprechenden Zellen geschrieben. Eine neue *Lieferung* wird ebenfalls direkt angelegt. Vervollständigen Sie die fehlenden Angaben und speichern diese.

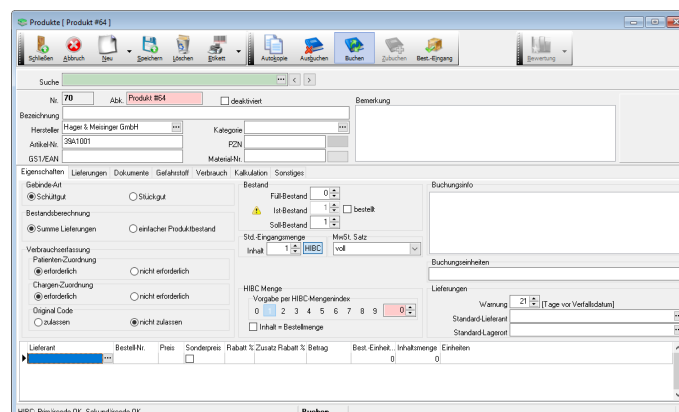


Abbildung 5

Im Register *Eigenschaften* wird anschließend der Umgang mit dem *Produkt* eingerichtet.