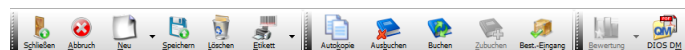


## 003 Buttons im Fenster Produkte



Die Buttonleiste im Fenster *Produkte* besteht aus drei Elementen. Diese drei Elemente können beliebig den individuellen Bedürfnissen angepasst werden, verschieben Sie ein Element z.B. an eine andere gewünschte Position. Sollten die Buttons nicht vollständig dargestellt werden, klicken Sie bitte einmal mit der rechten Maustaste auf das betreffende Element und wählen den Punkt *Zurücksetzen*. Sollen die individuellen Anpassungen wieder rückgängig gemacht werden, wählen Sie bitte den Punkt *Wiederherstellen* aus dem rechten Maustastemenü.



In der Buttonleiste stehen folgende Buttons zur Verfügung:



**Schliessen:**

Button beendet das Modul *Produkte* und schließt das Fenster. Achten Sie zuvor darauf, dass alle getätigten Eingaben gespeichert wurden.



**Abbruch:**

Button bricht getätigte Eingaben ab, leert alle Datenfelder und stellt das Fenster wieder zur neuen Dateneingabe zur Verfügung.



**Neu:**

Der Button *Neu* wird genutzt um neue *Produkte* anzulegen. Hier stehen Ihnen weitere Möglichkeiten zur Verfügung, lesen Sie in der *Anlage von Produkten* weiter.



**Speichern:**

Nach der Eingabe von Daten bitte immer auf den Button *Speichern* klicken.



**Löschen:**

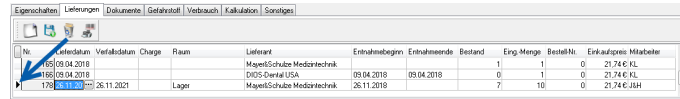
Durch diesen Button wird ein bereits gespeichertes *Produkt* gelöscht.

**Um der Dokumentationspflicht Genüge zu leisten, sollten Daten NIE gelöscht, sondern *deaktiviert* werden. Die *deaktivierten Daten* sind auf Wunsch einsehbar und stehen somit weiterhin zur Verfügung.**



**Etikett:**

Dieser Button gibt diverse Etiketten auf den in den *Optionen*, Register *Hardware* eingerichteten Etikettendrucker aus. Es wird zwischen *Einfach-* und *Mehrfachdruck* einer *Lieferung* unterschieden. Achten Sie hier unbedingt auf das schwarze Markierungs-Dreieck. Die Produktlieferung, die im Register *Lieferungen* mit dem Dreieck markiert ist, wird gedruckt. Zusätzlich haben Sie hier die Möglichkeit einen *Leercode* bzw. einen *Sammel-Leercode* ausgeben zu lassen. Diese Barcodes werden zum *Ausbuchen* von Warenlieferungen mit mobilen Scannern benutzt.



Nr.	Leistdatum	Verfallsdatum	Charge	Raum	Lieferant	Entnahmetag	Entnahmeende	Bestand	Ergr-Menge	BestellNr.	Einkaufsperson	Mitarbeiter
185	09.04.2018				MayerSchulze Medizintechnik	09.04.2018	09.04.2018	1	1	0	21.74 E. KL	
186	09.04.2018				DIOS-Chemiefar USA	09.04.2018	09.04.2018	0	1	0	21.74 E. KL	
174	09.04.2018	26.11.2021		Lager	MayerSchulze Medizintechnik	26.11.2018		7	16	0	21.74 E. UHH	

Abbildung 1



**Autokopie:**

Mithilfe dieses Buttons wird die letzte *Lieferung* eines *Produktes* bei Eingabe automatisch kopiert.



**Ausbuchen:**

Der Button wird aktiviert, wenn überschüssige, verdorbene oder aufgebrauchte *Produkte* im System auf *Menge 0* gesetzt werden sollen.

**Werden Produktlieferungen über den Button *Ausbuchen* in der *Menge* verändert, wird dies NICHT dokumentiert. Wir empfehlen die *Ausbuchung* der Produktlieferungen NUR im Modul *Verbrauchserfassung* durchzuführen. Hier wird über den Button *Buchen* zwischen den dokumentierten Buchungsarten *Patient*, *Allgemeiner Verbrauch*, *Schwund* und *Verderb* die passende ausgewählt. Nur so erhalten Sie eine lückenlose Dokumentation.**



**Buchen:**

Dieser Button muss bei jedem zu buchenden Wareneingang aktiviert werden. Ist der Button nicht aktiviert, wird durch Scann eines Produktcodes lediglich die zugehörige Produkt-Datenmaske aufgerufen. Bei aktiviertem Button wird direkt eine neue *Lieferung* zu dem *Produkt* hinzugefügt.



**Best.-Eingang:**

Dieser Button wird immer dann aktiviert, wenn eine neue *Produktlieferung* eintrifft, die zuvor als *Bestellung* im *Bestellwesen* gespeichert wurde. Das Fenster *Produkte* erhält einen zusätzlichen Fensterteil, in dem die *Bestellungen* und die zugehörigen Bestellpositionen ausgewählt werden können. Schneller geht es, wenn direkt der Barcode auf der jeweiligen Produkt-Umverpackung gescannt wird. Das Programm ermittelt anhand der Infos aus dem Barcode die zugehörige, offene Bestellposition und bucht diese als neue *Lieferung* zu dem bereits gespeicherten *Produkt* hinzu.

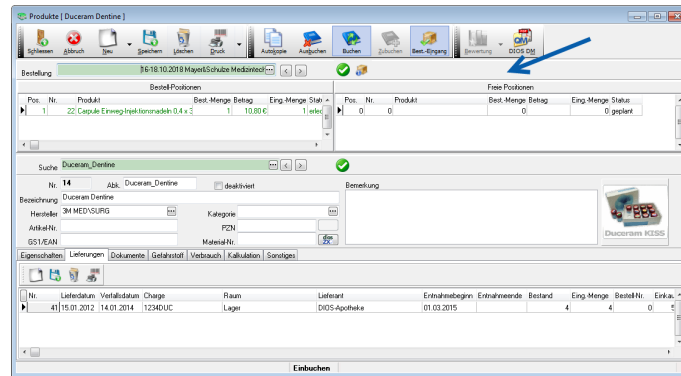


Abbildung 2



**Bewertung:**

Anwender des Zusatzmoduls *Kennzahlen* bewerten über diesen Button die gespeicherten Nachweise.



**QM-Button:**

Ist unser Programm *diosDM*, welches Sie zur Erstellung Ihres QM-Handbuchs nutzen, in den *Optionen*, Register *Software*, als Verknüpfung gespeichert, öffnet sich durch einen Mausklick auf diesen Button *diosDM* mit dem benötigten Dokument. Hier kann direkt z.B. die Arbeitsanweisung für das Vorgehen in der Produktverwaltung nachgelesen werden.

Hier geht's weiter: