

002 Das Fenster Produkte

Das Fenster *Produkte* wird über den Menüpunkt *Materialien*, Auswahlpunkt *Produkte* oder ...

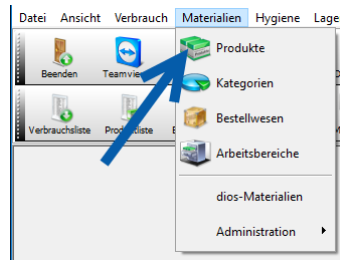


Abbildung 1

... über den Button *Produkte* geöffnet.



Abbildung 2

Der Button *Produkte* wird in der Symbolleiste *Produkte* dargestellt. Aktivieren Sie diese über den Menüpunkt *Ansicht*, Auswahlpunkt *Symbolleiste*.

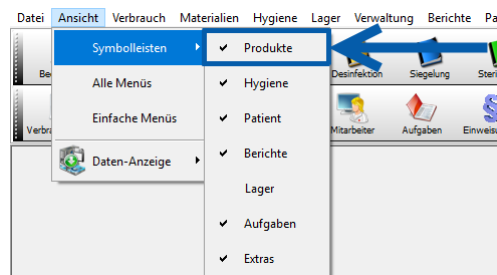


Abbildung 3

Das Fenster *Produkte* öffnet sich mit einer leeren Datenmaske wie unten dargestellt.

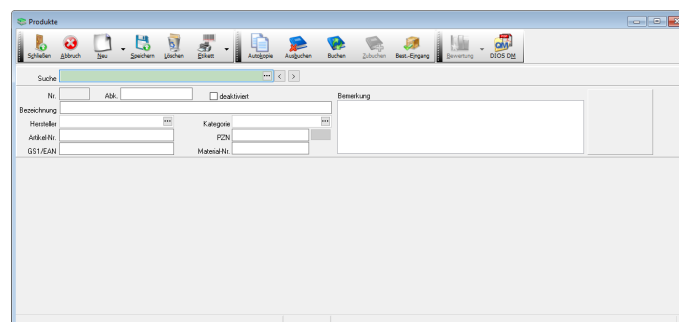


Abbildung 4

Hier geht's weiter: