

## Erinnerung in den Warnungen und Hinweisen

Lassen Sie sich an fällige *Fehler* und/oder *Maßnahmen zu Risiken* durch das Programm erinnern. Dazu muss in den *Optionen*, Register *Allgemein* im Abschnitt *Warnungen und Hinweise* per Mausclick je ein Haken in den Feldern *Risiken* und/oder *Fehler* gesetzt werden.

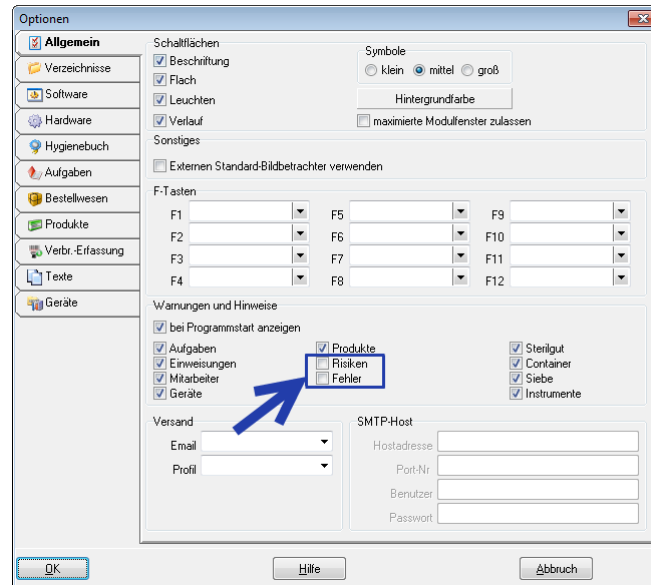


Abbildung 1

Anschließend wird bei jedem Programmstart das Fenster *Warnungen und Hinweise* angezeigt, wenn ein Häkchen in dem Kästchen *bei Programmstart anzeigen* gesetzt ist. Diese Einstellung ist je Arbeitsplatz zu speichern. So ist es möglich z.B. am Steri-Rechner *Warnungen und Hinweise zu Sterilgütern*, am Lager-Rechner *Warnungen und Hinweise zu Produkten* u.Ä. ausgeben zu lassen.

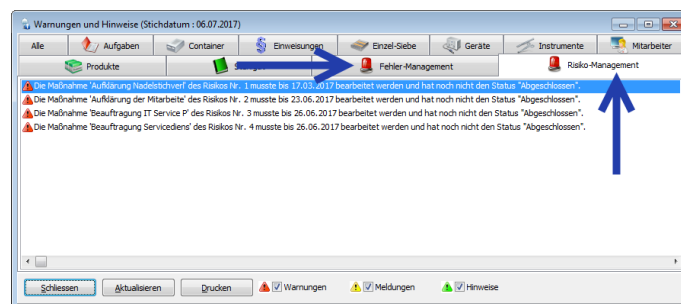


Abbildung 2

In dem Fenster *Warnungen und Hinweise* werden nun zusätzlich die beiden Register *Fehler-Management* und *Risiko-Management*, die in obiger Abbildung mit Peilen markiert sind, dargestellt.

Klicken Sie jetzt auf einen Eintrag per Doppelklick, öffnet sich direkt das Fenster *Risiko- und Fehler-Management* mit der aufgerufenen Datenmaske zu betreffendem *Risiko*.

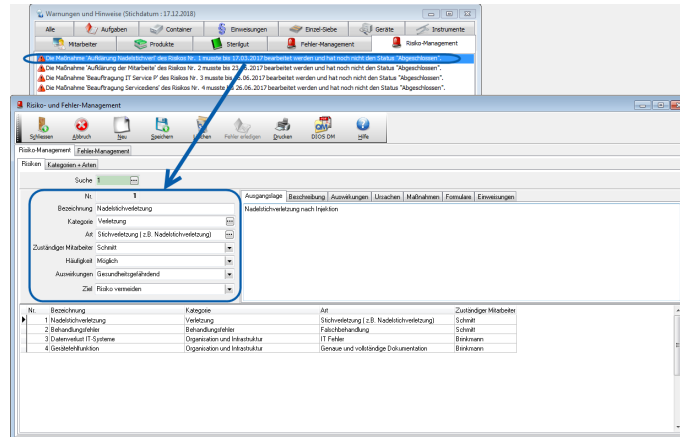


Abbildung 3

Das Fenster *Warnungen und Hinweise* kann wahlweise über den Menüpunkt *Berichte*, Auswahlpunkt *Warnungen* angezeigt werden.

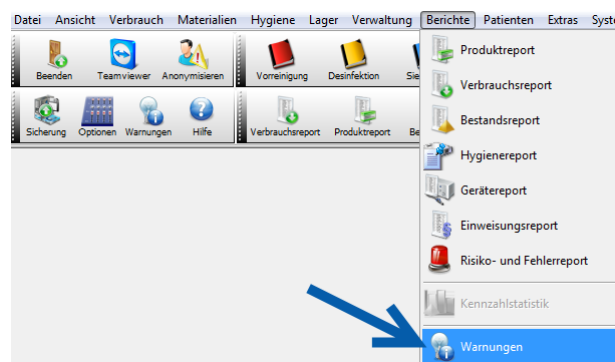


Abbildung 4

Das Fenster *Warnungen* öffnet sich anschließend, hier wird über den *Drei-Punkt*-Button aus der gewohnten Kalenderblattdarstellung ein Datum ausgewählt und mit *OK* bestätigt.

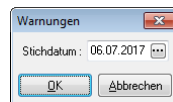


Abbildung 5

Direkt öffnet sich das Fenster *Warnungen und Hinweise*. Per Doppelklick auf einen beliebigen Eintrag springen Sie direkt in das betreffende Programmmodul und können so z.B. die *Maßnahmen zu einem Risiko* direkt erledigen.

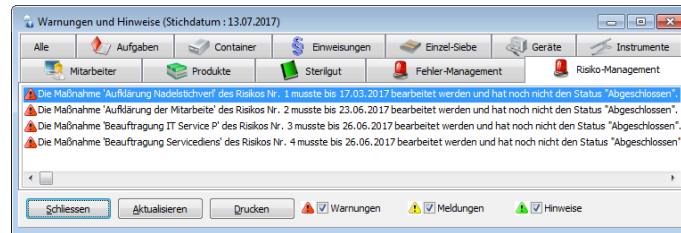


Abbildung 6