

Die Druckfunktion

Über unten markierten Button *Drucken* wird das Fenster *Risiko- und Fehlerreport* geöffnet.

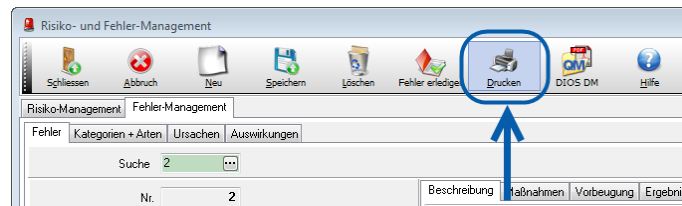


Abbildung 1

Risiko- und Fehlerreport

In dem Fenster *Risiko- und Fehlerreport* können die Daten nach div. Filteroptionen, wie *Kategorie*, zuständigiger *Mitarbeiter* usw. gefiltert werden oder alternativ über einen Mausklick auf den *hier*-link komplett ausgegeben werden.

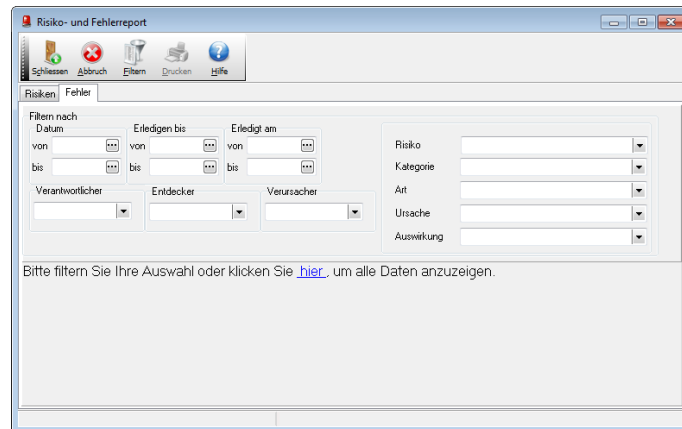


Abbildung 2

Wahlweise wird das Fenster *Risiko- und Fehler-Liste* über den Menüpunkt *Berichte*, Auswahlpunkt *Risiko- und Fehler-Liste*, geöffnet.

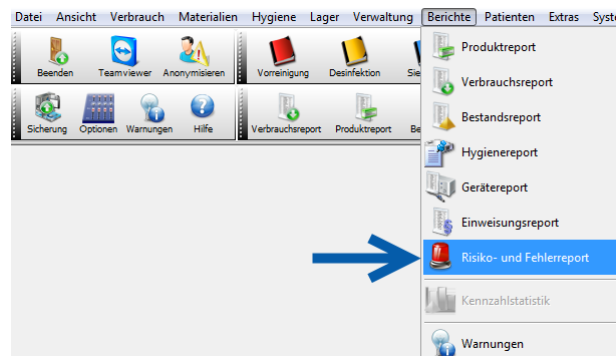
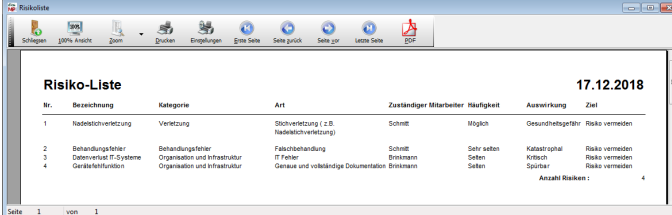


Abbildung 3

Klicken Sie im Fenster *Risiko- und Fehler-Liste* anschließend auf den Button *Listendruck* um die Druckvorschau

zu sehen.

Die Druckausgabe wird über Mausklick auf den Button *Drucken* gestartet. Wahlweise steht hier auch die Möglichkeit des *PDF-Exports* zur Verfügung.



Risiko-Liste							17.12.2018
Nr.	Bezeichnung	Kategorie	Art	Zuständiger Mitarbeiter	Häufigkeit	Auswirkung	Ziel
1	Handelsicherstellung	Verletzung	Sicherleistung (z.B. Handelsverletzung)	Schmitt	Möglich	Gesundheitsgefährd.	Risiko vermeiden
2	Behandlungsfehler	Behandlungsfehler	Falschbehandlung	Schmitt	Sehr selten	Katastrophal	Risiko vermeiden
3	Datenverlust IT-Systeme	Organisation und Infrastruktur	IT Fehler	Brinkmann	Selten	Kritisch	Risiko vermeiden
4	Gerätefunktions	Organisation und Infrastruktur	Genau und vollständige Dokumentation	Brinkmann	Selten	Spürbar	Risiko vermeiden

Anzahl Risiken: 4

Abbildung 4