

# Das Fenster Risiko- und Fehler-Management

Öffnen Sie das Modul *Risiko- und Fehler-Management* über den Menüpunkt *Verwaltung...*

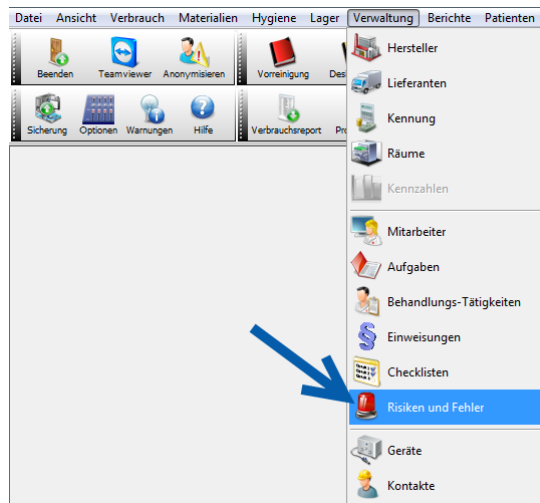


Abbildung 1

... oder über den Button *Risiken und Fehler*.

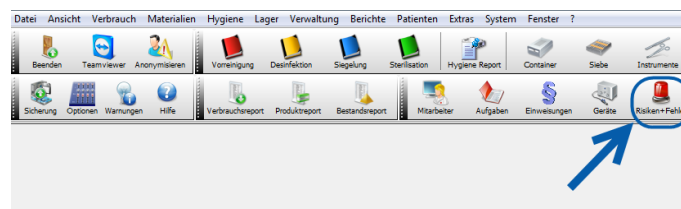


Abbildung 2

Der Button *Risiken + Fehler* ist in der Symbolleiste *Aufgaben* enthalten. Die Symbolleiste *Aufgaben* wird über den Menüpunkt *Ansicht, Symbolleisten, Auswahlpunkt Aufgaben* angezeigt.

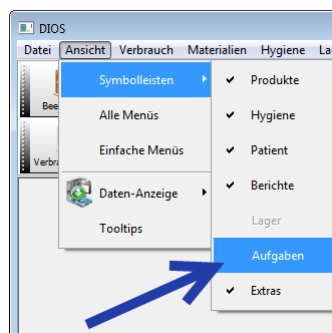


Abbildung 3

In dem Fenster *Risiko- und Fehler-Management* finden sich die gewohnten Buttons zur *Neuanlage*, zum *Speichern*, *Löschen*, *Drucken* usw. in der oberen Fensterzeile.

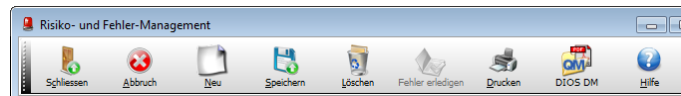


Abbildung 4

Das Fenster gliedert sich in die beiden Hauptregister *Risiko-Management* (1) und *Fehler-Management* (2).

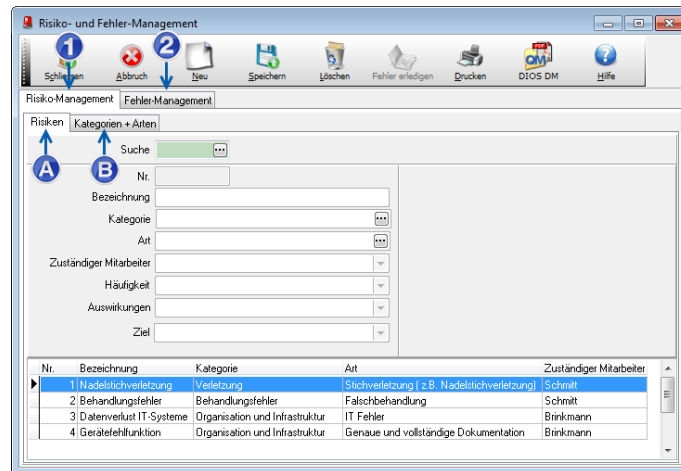


Abbildung 5