

# Register Typen

Im Register *Typen* werden verschiedene *Bezeichnungen* gespeichert.

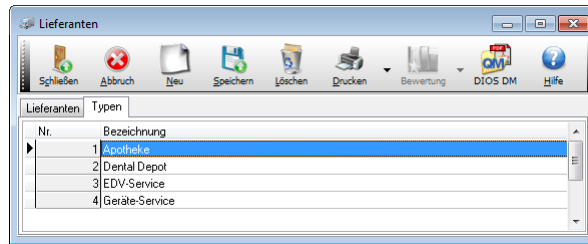


Abbildung 1

Neue Typen werden über den Button *Neu* oder wahlweise über die *Pfeil-nach-unten-Taste* der Tastatur erzeugt. *Speichern* Sie abschließend Ihre Eingaben.

Im Register *Lieferanten* kann jetzt im Feld *Typ* über den *Drei-Punkt-Button* der betreffende *Typ* markiert und übernommen werden.

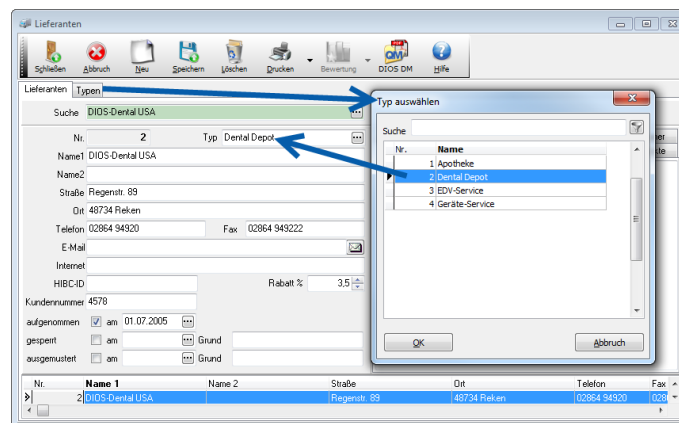


Abbildung 2