

Einführung

Das Fenster *Lieferanten* wird über den Menüpunkt *Verwaltung*, Auswahlpunkt *Lieferanten* oder ...

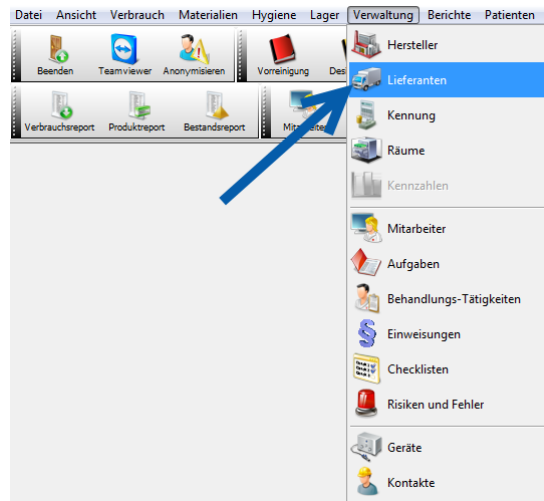


Abbildung 1

... über den Button *Lieferanten* in der Symbolleiste *Produkte* geöffnet.

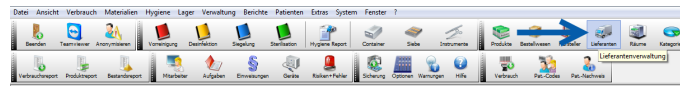


Abbildung 2

Die Symbolleiste *Produkte* wird über den Menüpunkt *Ansicht*, *Symbolleisten*, Auswahlpunkt *Produkte* angezeigt.

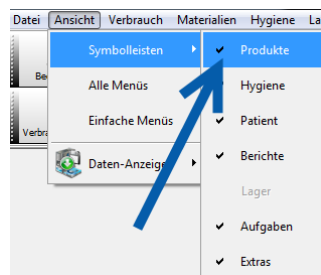


Abbildung 3