

Hygiene Report - Einführung

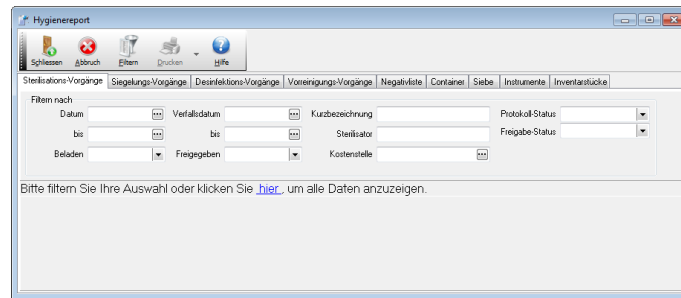


Abbildung 1

In dem Fenster *Hygiene Report* besteht die Möglichkeit bereits gespeicherte *Container*, *Siebe*, *Instrumente* und *Inventarstücke* nach den unterschiedlichsten Kriterien zu filtern. Darüber hinaus gibt es in dem Register *Schilder* die Möglichkeit Bestellungen haltbarer Barcodeschilder zu generieren.

Das Fenster *Hygiene Report* wird über den Menüpunkt *Berichte*, Auswahlpunkt *Hygiene Report* oder ...



Abbildung 2

... über den Button *Hygiene Report* geöffnet.

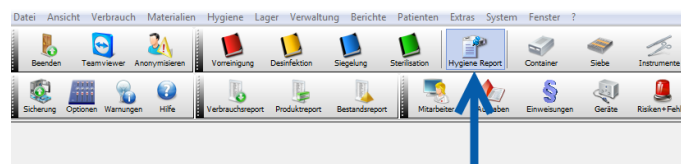


Abbildung 3

Die Symbolleiste *Hygiene* wird über den Menüpunkt *Ansicht, Symbolleisten*, Auswahlpunkt *Hygiene* angezeigt.

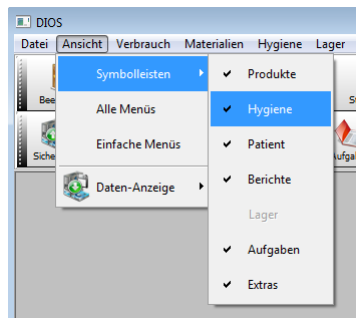


Abbildung 4