

Inventur mit dem mobilen Scanner diosMP DualScan 3500

Der Scanner diosMP DualScan 3500 ist ein sogenannter Datensammler. Das bedeutet, er ermöglicht das kabellose Einscannen an beliebigen Orten ohne jegliche Verbindung zu einem Computer. Sie können die Produktanzahl über das mehrmalige Scannen identischer Etiketten erfassen. Alternativ kann nach dem Einscannen des Etikettes die Stückzahl über die Tastatur des Scanners eingegeben werden. Diese erfassten Produkte und Stückzahlen lassen sich anschließend in der Software wieder auslesen. Über alle Details der Bedienung informieren Sie anhand der dem Gerät beiliegenden Bedienungsanleitung.

Wenn Sie alle Daten eingescannt haben und diese einlesen und in die Inventurzählliste übernehmen möchten, gehen Sie wie folgt vor:

Verbinden Sie den Scanner entweder über Bluetooth, USB oder seriellem Kabel mit Ihrem Computer. Achten Sie darauf, dass Sie nun den Übertragungsmodus des DualScan 3500 aktivieren. Öffnen Sie anschließend im Inventurfenster über den Button *Mobildaten* das Auslesefenster des DualScan 3500.

Lesen Sie in diesem Fenster zunächst durch Drücken des Buttons *Lesen* die gesammelten Daten aus. Ein Status-Fenster öffnet sich und verschwindet wieder sobald der Vorgang beendet ist. Anschließend werden die gescannten Artikel aufgelistet.

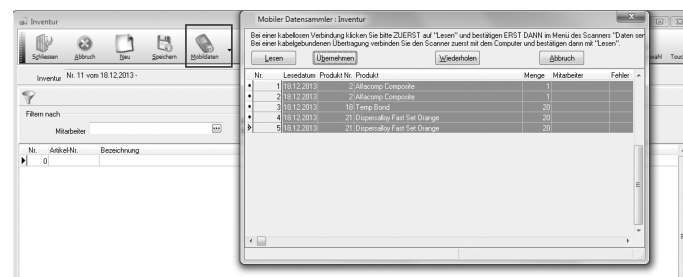


Abbildung 1

Übertragen Sie die Auflistung anschließend in die aktuelle Inventurzählliste durch Klick auf den Button *Übernehmen*. Fehlerhafte Scans oder nicht in der Produkteverwaltung eingetragene Barcodes werden in roter Schrift angezeigt und bei der Übertragung ausgeschlossen.