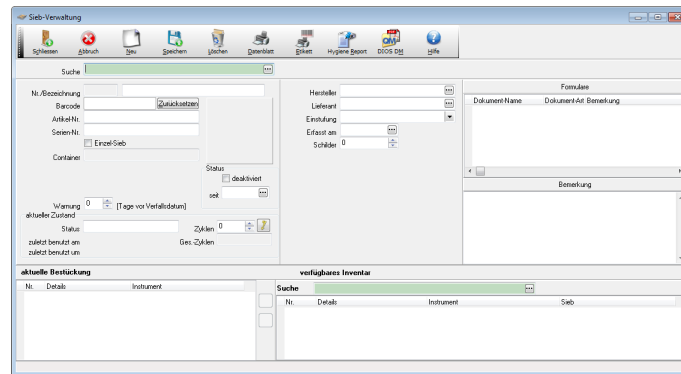


# Siebe



Wird in der Praxis mit *Sieben* und *Containern* gearbeitet, muss das *erweiterte Hygienebuch* aktiviert werden. Öffnen Sie dazu die *Optionen* im Register *Hygienebuch*, Unterregister *Allgemein* und klicken in das Kästchen *Erweitertes Hygienebuch aktiv* wie unten dargestellt.

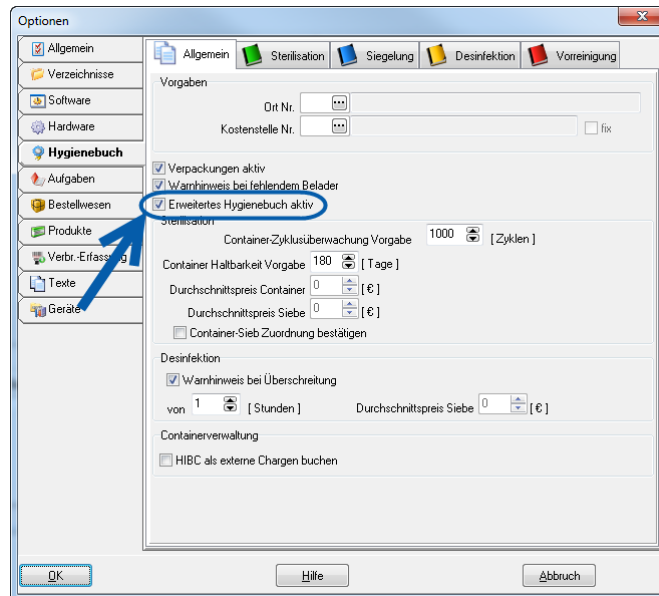


Abbildung 1

Öffnen Sie die Siebverwaltung über den Button *Siebe* in der Symbolleiste *Hygiene* oder ...

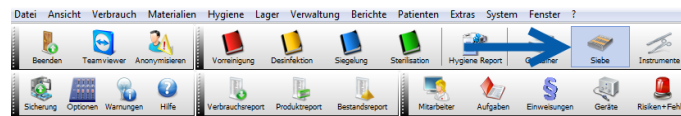


Abbildung 2

... über den Menüpunkt *Hygiene*, Auswahlpunkt *Siebe*.

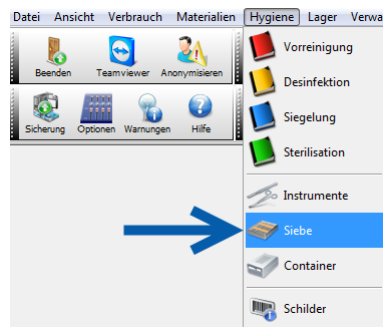


Abbildung 3

Die Symbolleiste *Hygiene* wird über den Menüpunkt *Ansicht*, *Symbolleisten*, Auswahlpunkt *Hygiene* angezeigt.

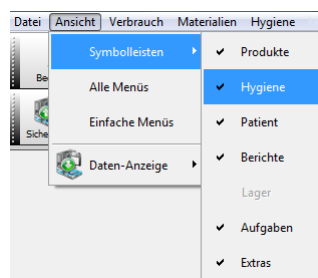


Abbildung 4

## Fensteraufbau

Das Fenster *Siebverwaltung* gestaltet sich ähnlich wie das Fenster *Instrumente* mit einer Datenmaske des *Siebs* in der oberen Fensterhälfte (1) und Tabellen der gespeicherten *Instrument-Inventarstücke* in der unteren Fensterhälfte (2). Über das grün hinterlegte *Suchfeld* oberhalb der Datenmaske wird nach bereits gespeicherten *Sieben* gesucht.

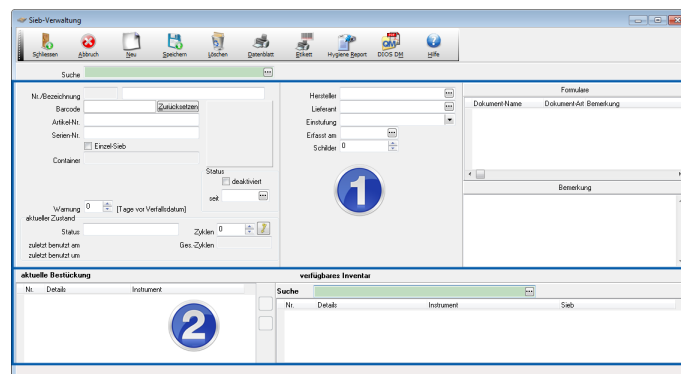


Abbildung 5

## Siebanlage

Werden in der Praxis *Siebe* mit einer gleichbleibenden Zusammenstellung von *Instrument-Inventarstücken* bestückt, wie z.B. PA für Parodontose Behandlung, OST für die Osteotomie und/oder WSR für die Wurzelspitzenresektion, kann für diesen Fall ein *Sieb* mit dieser dauerhaften Bestückung gespeichert werden, so müssen nicht immer wieder die einzelnen *Instrument-Inventarstücke* ausgewählt werden.

Um ein neues *Sieb* anzulegen wird der unten markierte *Neu*-Button angeklickt.

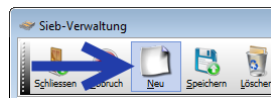


Abbildung 6

Geben Sie in dem Feld *Bezeichnung* einen sinnvollen Namen für das *Sieb* ein. Füllen Sie die Datenmaske mit den übrigen Angaben.

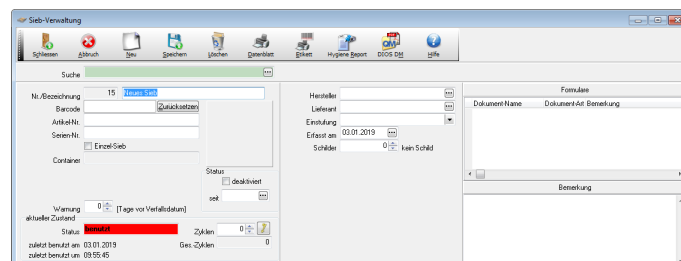


Abbildung 7

Ein gespeichertes *Sieb* kann anschließend in der *Containerverwaltung* einem *Container* zugewiesen werden (Abschnitt 1) oder als *Einzel-Sieb* deklariert werden. Im Abschnitt 2 kann eine *Warnung vor dem Verfallsdatum* aktiviert werden. Tragen Sie hierzu die gewünschte Anzahl der Tage ein.

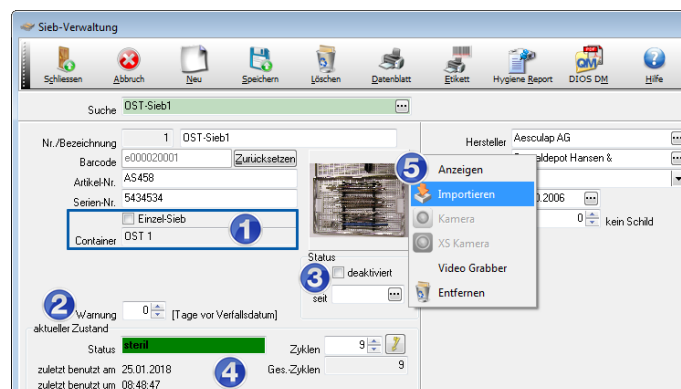


Abbildung 8

Sobald ein *Sieb* nicht mehr eingesetzt wird, sollte es im Abschnitt 3, *Status*, *deaktiviert* werden. Zusätzlich bitte noch das Datum der Deaktivierung speichern.

**Ein gespeichertes *Sieb* sollte aufgrund der vollständigen Dokumentation NIE gelöscht, sondern deaktiviert werden!**

Im Abschnitt *aktueller Zustand* (4) ist der *Sieb-Status* direkt ersichtlich, sowie die *Zyklen*. Die *Gesamt-Zyklen* können nicht verändert werden, da hier die Dokumentation gewährleistet sein muss. Die *Zyklen* werden durch die Auswahl des Siebes im *Steri-* und/oder *Desi-Buch* ermittelt.

In Abschnitt 5 kann ein *Bild* über das rechte Maustastenmenü hinzugefügt werden. Dieses kann über das Praxisnetzwerk *importiert* werden. Anschließend kann dieses Foto vergrößert dargestellt werden, um z.B. die Bestückung optisch darzustellen.

## Formulare & Bemerkungen

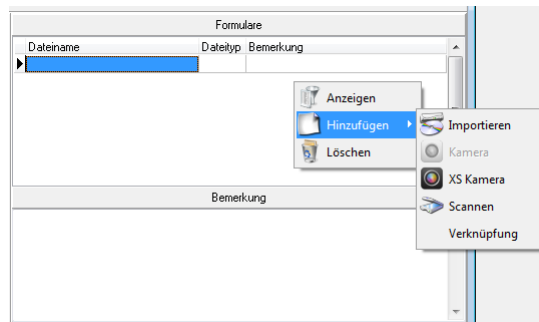


Abbildung 9

Eine *Bemerkung* zu jedem *Sieb* kann gespeichert werden. Weiterhin besteht die Möglichkeit ein gespeichertes *Sieb* mit *Formularen* zu verknüpfen.

*Speichern* Sie bitte nach Angabe Ihrer Daten abschließend, bevor die Bestückung des Siebs durchgeführt wird.

## Siebbestückung

Zur Bestückung des gespeicherten *Siebs* steht die untere Fensterhälfte zur Verfügung. Hier finden sich die Tabellen *aktuelle Bestückung* (3) und *verfügbares Inventar* (1). In der Tabelle *verfügbares Inventar* (1) werden alle zuvor in der *Instrumentenverwaltung* gespeicherten *Instrument-Inventarstücke* ausgegeben.

aktuelle Bestückung <span style="color: blue;">2</span>			verfügbares Instrument-Inventarstücke <span style="color: blue;">1</span>			
Nr.	Details	Instrument	Nr.	Details	Instrument	Sieb
4	GH2/14	Durogrip-Nadelhalter nach Maulkeilung	2	ABC/ab13	Feine Schere nach JOSEPH gebogen 6°	Prophylaxe Sieb1
5	HU1/15	Hölmesschlinge nach LUER FRIEDM	3	DEF/ab14	Feine Schere nach JOSEPH gebogen 6° VSR	Sieb1
6	QR7/345	Feine Schere nach JOSEPH gebogen 6°	8	aa/bb	Ergoplast Knochenmetall Aufbringung	Implantologie-Sieb1
11	BD047R/58675883	CHIRURGISCHE PINZETTE, 1x2 ZAH	9	D0599R/cc	Ergoplast Knochenmetall Aufbringung	
15	BT343R/345353	WUNDHAKEN, 40x10MM, 215 mm	1	ABC/123	Durogrip-Nadelhalter nach Maulkeilung	Implantologie-Sieb1
			7	DL354/123456	Knochenhebel 4,5mm breit	Implantologie-Sieb1
			86	FR113R/	Knochenhebel 4,5mm breit	
			87	PR112R/	Knochenhebel 4,5mm breit	
			10	BD047R/2437547	CHIRURGISCHE PINZETTE, 1x2 ZAH VSR	Sieb1
			12	BM150R/224532	DUROGRIP-NADELHALTER nach MAI	Prophylaxe Sieb1
			13	BM150R/407645	DUROGRIP-NADELHALTER nach MAI	
			14	DM309R/25345	RESPIRATORIUM N KIDENIG, 155 MM	
			16	BD217R/4956	ANATOMISCHE PINZETTE, 155 mm, 6° VSR	Sieb1
			17	BD217R/49533	ANATOMISCHE PINZETTE, 155 mm, 6° Prophylaxe	Sieb1

Abbildung 10

Markieren Sie ein *Instrument-Inventarstück* in der Tabelle *verfügbares Inventar* (1) und klicken anschließend auf den *grünen Pfeil-Button* (2). Nun wird das Inventar in der Tabelle *aktuelle Bestückung* (3) angezeigt. Ein Inventar, das bereits in der Tabelle *aktuelle Bestückung* gelistet wird, kann über den *roten Pfeil-Button* wieder entfernt werden.