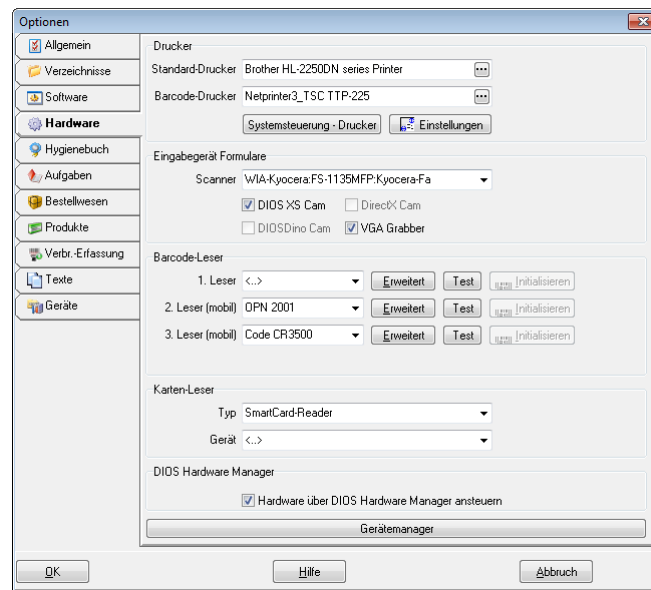


# Register Hardware



Hardwaregeräte, die per Treiberinstallation in Betrieb genommen werden müssen und im Programm genutzt werden sollen, werden im Register *Hardware* eingebunden und gespeichert.

**MP Barcodescanner werden per Plug & Play angebunden, diese werden hier NICHT eingetragen!!!**

## Drucker

Im Abschnitt *Drucker* muss ein Standard-DINA4-Drucker eingetragen werden. Nur so können z.B. *Bestellungen*, *Behandlungsnachweise* usw. ausgegeben werden. Als *Barcode-Drucker* wird der Etikettendrucker eingetragen. Lesen Sie

zum Einrichten der dios Etikettendrucker



Abbildung 1

## Eingabegerät Formulare

Zum Einscannen von Dokumenten kann ein Dokumentenscanner in dem Feld *Scanner* aus der Drop-Down-Liste der bisher angeschlossenen Geräte ausgewählt werden. Anwender der dios Kamera können diese durch einmaligen Mausklick in das jeweilige Kästchen aktivieren.

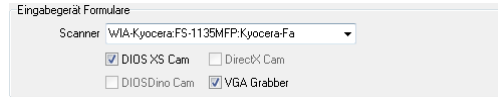


Abbildung 2

## Barcode-Leser

**Alle Barcodescanner, bei denen eine Treiberinstallation zur Verwendung erforderlich ist, werden hier eingetragen. Bitte hier NIEMALS Barcodescanner eintragen, die per Plug & Play eingebunden sind!**

Lesen Sie

zur Einbindung der dios Barcodescanner.



Abbildung 3

## Karten-Leser

Wird in der Praxis das dios smart Personenkartenlesegerät verwendet, wählen Sie bitte *Smartcard-Reader* aus der Drop-Down-Liste aus. In dem Feld *Gerät* wird anschließend das bereits installierte Gerät aus der Drop-Down-Liste ausgewählt.



Abbildung 4

Lesen Sie hier Näheres zum »dios smart Personenkartenlesegerät.

## dios Hardware Manager

Im Abschnitt *dios Hardware Manager* wird das Kästchen *Hardware über dios Hardware Manager ansteuern* aktiviert, um die Verbindung zwischen Hardwareelementen und den dios Programmmodulen zu stabilisieren.

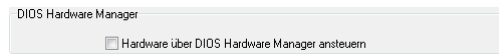


Abbildung 5

Über unten markierten Button *Gerätmanager* wird dieser direkt geöffnet und informiert über Anschlüsse bereits installierter Geräte.

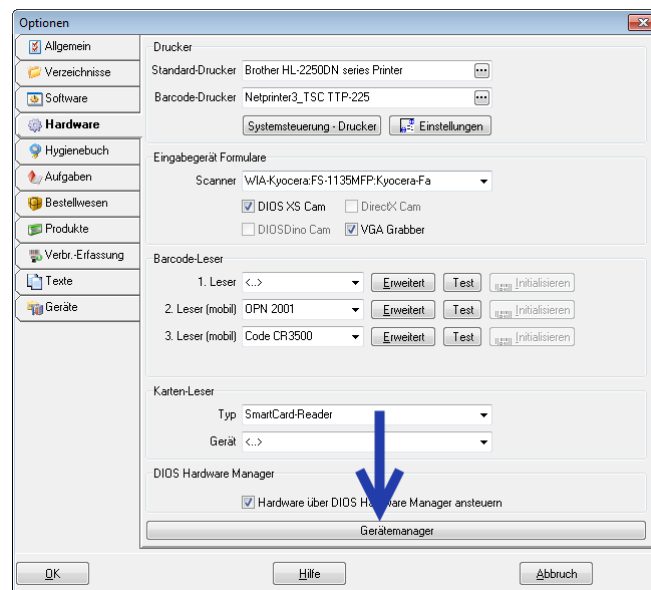


Abbildung 6