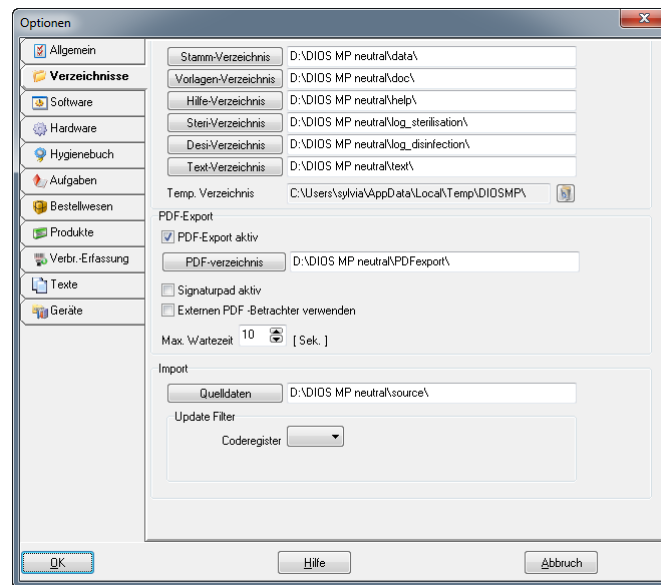


# Register Verzeichnisse



In dem oberen Fensterabschnitt sehen Sie die Dateipfade zu den *Programmunterverzeichnissen*, sowie das *temporäre Verzeichnis*.

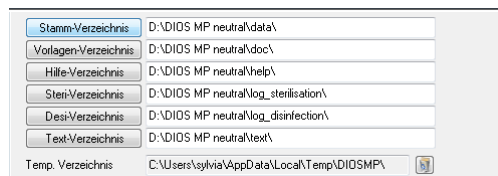


Abbildung 1

## PDF-Export

Im Abschnitt *PDF-Export* wird dieser durch einen Haken in dem Kästchen *PDF-Export aktiv* aktiviert. Über den Button *PDF-Verzeichnis* wird der Speicherort gewählt. Damit werden z.B. Protokolldaten oder Bestellungen in pdf-Dateien umgewandelt.

**Installieren Sie hierzu den PDF-Drucker aus dem Unterordner *Treiber* der Programm-DVD. Gern können Sie in der »Installationsbeschreibung im Kapitel Komponenten-Installation Näheres hierzu nachlesen!**

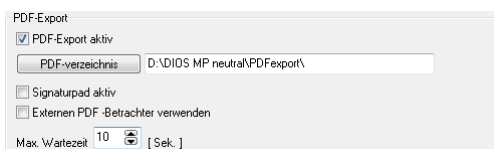


Abbildung 2

Nutzer eines dios signum Signaturpads aktivieren das Kästchen *Signaturpad aktiv* durch einmaligen Mausklick. Sollen PDF-Dokumente z.B. über den Adobe Reader dargestellt werden, wird das Kästchen *Externen PDF-Betrachter verwenden* angeklickt, ansonsten werden PDF-Dateien mit dem im Programm enthaltenen

PDF-Betrachter angezeigt.

---

## Import

Der Abschnitt *Import* informiert über den Speicherort der *Quelldaten* und die Spracheinstellung für das *Coderegister*.



Abbildung 3