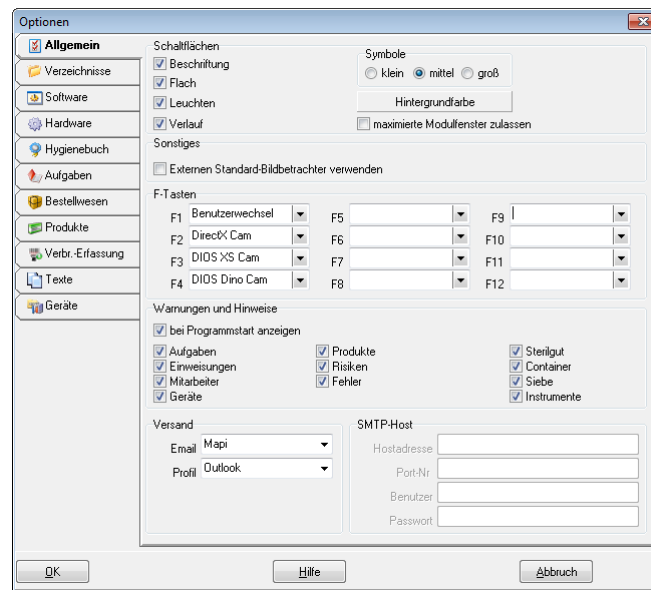


Register Allgemein



Schaltflächen

Hier wird die Darstellung der *Schaltflächen* eingestellt und die *Hintergrundfarbe* des Programmfensters kann angepasst werden.

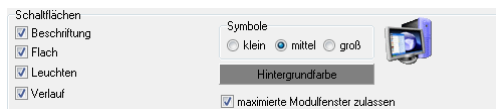


Abbildung 1

Durch Aktivierung des Kästchens *maximierte Modulfenster* zulassen, öffnen sich die einzelnen Programmmodule in maximierten Modulfenstern.

Funktionstasten/F-Tasten

Im Abschnitt *F-Tasten* wird per Drop-Down-Button eine Auswahl festgelegt. Ab Programmversion 3.57c ist die F1-Taste mit Hilfe belegt. Dies bewirkt, dass sobald in einem Programmfenster F1 gedrückt wird, direkt ein Browserfenster mit der Onlinehilfe zum Thema des Programmfensters oder sogar des Programmfeldes bzw. -buttons geöffnet wird.

Wird in der Praxis mit aktiver Benutzeranmeldung gearbeitet, bietet sich eine weitere F-Tasten-Belegung mit dem Benutzerwechsel an.

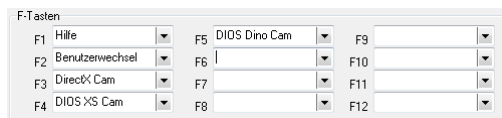


Abbildung 2

Wird anschließend z.B. die F-Taste, die mit dem *Benutzerwechsel* belegt ist, auf der Tastatur gedrückt, öffnet sich direkt das Programm-Fenster zur *Benutzeranmeldung*.

Warnungen und Hinweise

Wünscht man bei Programmstart die automatische Erinnerung für die *Warnungen und Hinweise*, so ist das Kästchen *bei Programmstart anzeigen* zu aktivieren.

Diese Einstellung muss je Arbeitsplatz aktiviert werden. Durch Aktivieren der darunter angeordneten Kästchen wird gewählt, an welchem Arbeitsplatz welche *Warnungen und Hinweise* erscheinen, dies ist sicherlich je Arbeitsplatz unterschiedlich.



Abbildung 3

In dem Fenster *Warnungen und Hinweise* werden im ersten Register alle Infos gebündelt ausgegeben. In den darauffolgenden Registern wird modulspezifisch gefiltert, z.B. werden im Register *Aufgaben* alle fälligen Aufgaben ausgegeben. Mitarbeiter mit Administratorenrechten sehen hier Ihre eigenen und alle Aufgaben der anderen Benutzer, die übrigen Benutzer sehen hier nur die eigenen Aufgaben.

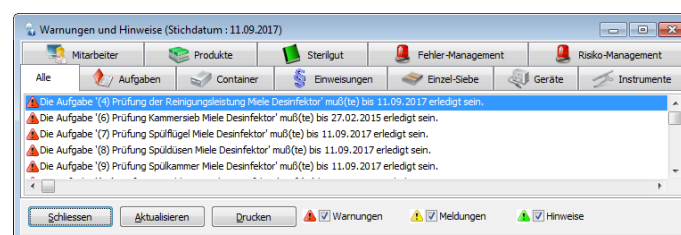


Abbildung 4

Wird der Haken *bei Programmstart anzeigen* hier nicht gesetzt oder das Fenster *Warnungen und Hinweise* wurde bereits geschlossen, wird dieses Fenster entweder über den Menüpunkt *Berichte*, Auswahlpunkt *Warnungen* oder über den Button *Warnungen* erneut angezeigt.

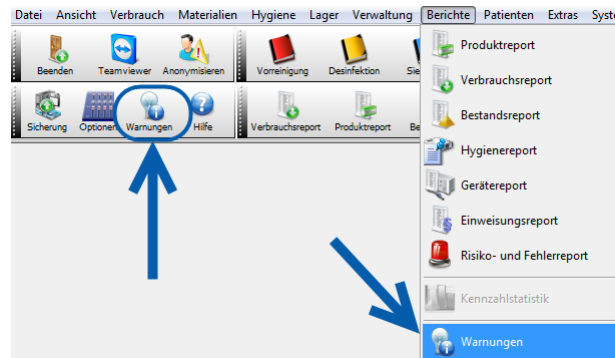


Abbildung 5

Versand

Einige Dokumente wie z.B. Bestellungen oder Patientenbehandlungsnachweise können im Programm per Email-Nachricht versendet werden. Wählen Sie dazu im Abschnitt *Versand* im Feld *Email Mapi*, um mit dem im MS Windows Betriebssystem als Standard gesetzten Email-Programm Email-Nachrichten zu verschicken oder *Outlook*, wenn Sie regulär ein anderes Email-Programm verwenden.

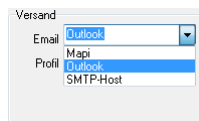


Abbildung 6

Sollen Email-Nachrichten direkt aus dem Programm verschickt werden, ohne ein externes Programm zu nutzen, wird der Auswahlpunkt *SMTP-Host* ausgewählt. In diesem Fall müssen Ihre Email-Accountdaten im Feld *SMTP-Host* eingetragen werden. Sie erhalten diese i.d.R. von Ihrem Provider.

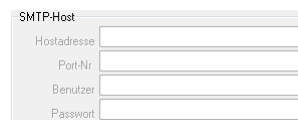


Abbildung 7